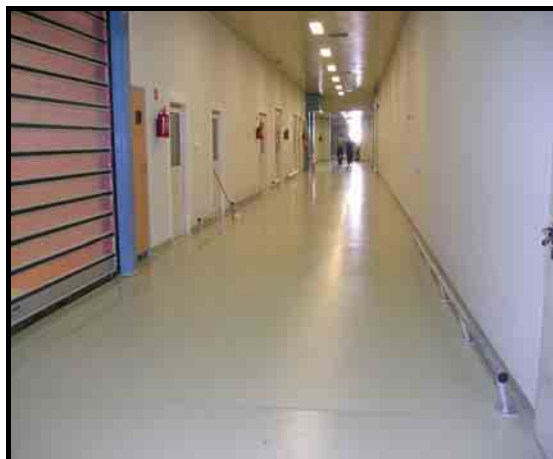


Posadzki przemysłowe

Przemysł wytwórczy

Centrum produkcyjno-logistyczne LEK POLSKA w Strykowie.



Opis obiektu: Trzy różnego rodzaju pomieszczenia: magazynowe (3.000 m²), produkcyjne + korytarze (3.000 m²), techniczne (5.000 m²). Powierzchnia łączna: 11.000 m².

Wymagania: Gładkie i matowe posadzki posiadające dopuszczenie do stosowania w przemyśle farmaceutycznym.

Podłoże: Beton C 30/37. Przygotowanie powierzchni – czyszczenie metodą strumieniowo-ścierną

Technologia: 1. **Pomieszczenie magazynowe (3.000 m²)**

- zagrunтовanie + wyrównanie Sikafloor® 156 z piaskiem kwarcowym
- 2 x Sikafloor® 2530 W (w dwóch cyklach)

2. **Pomieszczenie produkcyjne + korytarze (3.000 m²)**

- zagrunтовanie + wyrównanie Sikafloor® 156 z piaskiem kwarcowym
- 1 x Sikafloor® 261 – 1,8 kg/m² z piaskiem kwarcowym 0,9 kg/m²
- 1 x Sikafloor® 356 (mat) – 0,1 kg/m²
- Cokoliki – zaprawa Sikagard 720 EpoCem + malowanie Sikafloor 261

3. **Pomieszczenie techniczne (5.000 m²)**

- 1 x Sikafloor® 2530 W + 10% wody
- 1 x Sikafloor® 2530 W

Data: 2004	Lokalizacja: Stryków (woj. łódzkie)
Generalny wykonawca: Budimex-Dromex	Wykonawcy prac: „Sonnex”, „Pulako”, „Chemex”
Projektant:	Inżynier / Instruktor Sika Poland Maciej Urbanek / J. Kasprzykowski

