



Courtesy of Florim © Florim Ceramiche S.p.A.

# SikaTack<sup>®</sup> Panel SYSTEM

## ESTETYKA I ELEGANCJA W FASADACH WENTYLOWANYCH

**BUILDING TRUST**





# ESTETYKA I NOWOCZESNOŚĆ

Dobra architektura stanowi kluczowy element pięknego i estetycznego budynku, na który składają się również komfort mieszkania, potrzeba oszczędności energii i wreszcie zrównoważona inwestycja. Elewacja powinna być wyznacznikiem dobrze zaprojektowanego budynku.

Jeśli chodzi o elewacje wentylowane, firma Sika ma w swojej ofercie system mocowania klejowego, który może idealnie spełnić wyżej wymienione wymagania. System SikaTack® Panel sprawia, że nie ma już potrzeby stosowania szpecących wkrętów czy też nitów do mocowania paneli elewacyjnych. Dzięki temu panel może w pełni ujawnić swoje oryginalne piękno.

Jako firma prowadząca działalność na skalę globalną nawiązujemy partnerskie relacje z naszymi klientami na całym świecie. Sika posiada rozbudowaną sieć oddziałów w 90 krajach, zapewniając w ten sposób najwyższej klasy obsługę zamówień i dostaw, jak również wsparcie techniczne i handlowe oraz pomoc w stosowaniu oferowanych wyrobów.

# SPIS TREŚCI

**04** Zasady systemu

---

**05** SikaTack® Panel

---

**06** Zalety systemu

---

**08** Akcesoria systemowe

---

**09** Czarny podkład

---

**10** Etapy montażu

---

**12** Nasze usługi – Twoje korzyści

---

**14** Referencje

**Okładka:**

Projekt: Florim Magnum

Miejsce: Quebec City - CA

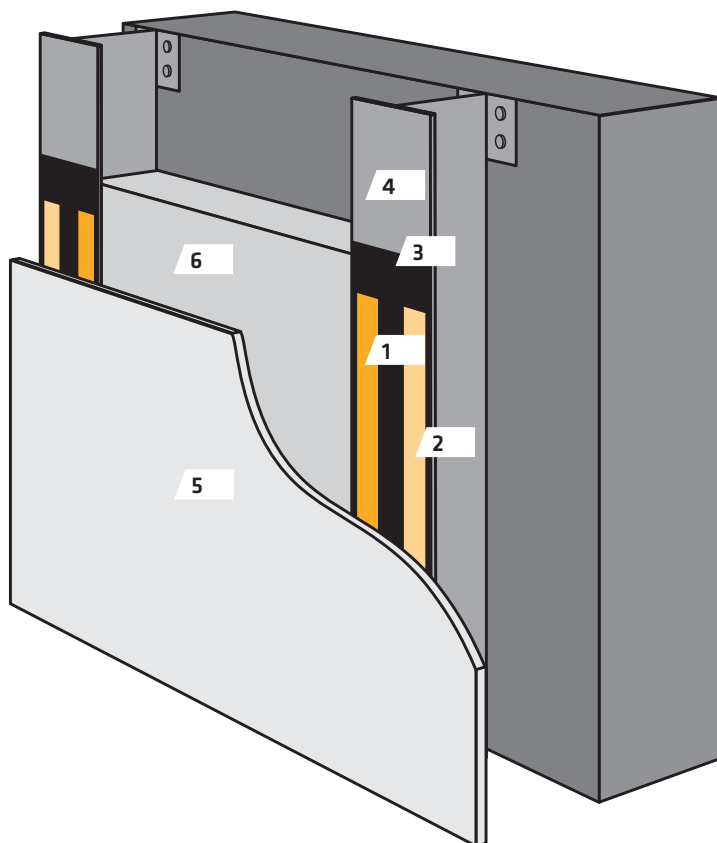
Produkt: SikaTack® Panel

Courtesy of Florim© Florim Ceramiche S.p.A.

# ZASADY SYSTEMU

## SikaTack® Panel

Sika ma w swojej ofercie system mocowania klejowego do okładzin elewacji wentylowanych.



- 1 SikaTack® Panel – jednoskładnikowy klej strukturalny utwardzany pod wpływem wilgoci
- 2 SikaTack® Panel Tape – taśma z rdzeniem z pianki polietylenowej zamkniętokomórkowej i klejem samoprzylepnym do wstępnego mocowania paneli
- 3 SikaTack® Primer – barwiony w masie aktywator przyczepności na bazie rozpuszczalnika
- 4 System profili aluminiowych
- 5 Panel elewacyjny
- 6 Materiał izolacyjny (np. wełna mineralna)



# SikaTack® Panel

## DO WEWNĘTRZNYCH I ZEWNĘTRZNYCH OKŁADZIN ŚCIENNYCH

Dzięki systemowi mocowania klejowego SikaTack® Panel okładziny wykończeniowe mogą być klejone do profili wsporczych, co daje projektantowi swobodę projektowania bez konieczności stosowania jakichkolwiek widocznych mocowań. Trwale elastyczne właściwości systemu mocowania klejowego SikaTack® Panel połączone z doskonałą przyczepnością do szeregu różnych rodzajów podłoży paneli okładzinowych umożliwiają skompensowanie naturalnych ruchów różnicowych występujących między różnymi

materiałami budowlanymi przez cały okres eksploatacji większości typów paneli. Ten pomysłowy i prosty system zarówno projektantom, jak i monterom przynosi liczne korzyści w stosunku do porównywalnych mechanicznych systemów ukrytego montażu. System mocowania klejowego SikaTack® Panel jest przystosowany do mocowania paneli okładzinowych kompozytowych, ceramicznych, z laminatów wysokociśnieniowych, jak również wielu podłoży metalowych i malowanych proszkowo.

## DO OKŁADZIN ELEWACJI WENTYLOWANYCH

Deszcz może przedostawać się przez spoiny i otwory typowej elewacji budynku pod wpływem działania wiatru lub wskutek różnic ciśnienia wewnętrznego i zewnętrznego. Elewacja wentylowana przezwycięża te potencjalne problemy wykorzystując zjawisko wyrównywania ciśnienia. Zasada wyrównywania ciśnienia realizowana przez system elewacji wentylowanych zapewnia uszczelnienie konstrukcji budynku

przed wpływem czynników atmosferycznych poprzez wyeliminowanie możliwych sposobów wnikania deszczu w elewację. Elewacje wentylowane to sprawdzona i wypróbowana koncepcja poparta wieloletnim doświadczeniem w opracowywaniu stosunkowo łatwych w montażu lekkich systemów elewacyjnych.



# ZALETY SYSTEMU

## KORZYŚCI ZWIĄZANE ZE STOSOWANIEM SYSTEMU SikaTack® Panel ZARÓWNO W NOWYCH, JAK I MODERNIZOWANYCH BUDYNKACH

- Estetyczny wygląd – brak widocznych wkrętów i nitów
- Klejenie elastyczne – równomierne naprężenie na całej powierzchni panelu, a tym samym brak odkształceń
- Wyjątkowa oszczędność dzięki szybkiemu i ekonomicznemu montażowi
- Warstwa klejowa zapobiega korozji galwanicznej
- Podwyższona sprawność termiczna na ścianie zewnętrznej
- Ponad 20-letnie doświadczenie i referencje z całego świata
- Jeden system montażowy do większości typów paneli

System mocowania klejowego SikaTack® Panel kosztuje do 20% mniej w porównaniu z ukrytym montażem mechanicznym.

### DOŚWIADCZENIE OD LAT 90. XX WIEKU

Sika była pierwszą firmą, która odkryła liczne korzyści klejenia elastycznego w porównaniu z montażem mechanicznym paneli elewacyjnych. W roku 1990 wykonano pierwsze elewacje z paneli klejonych elastycznie. Zalety klejenia elastycznego były oczywiste, dlatego też system ten bardzo szybko znalazł swoich nabywców, najpierw na terenie Europy, a teraz na całym świecie.

Opracowany wówczas system SikaTack®-Panel po dziś dzień zachował całą swoją prostotę i bezpieczeństwo użytkowania.

Długa i naznaczona sukcesami historia oraz bogate referencje sprawiają, że system SikaTack® Panel jest naprawdę wyjątkowy.



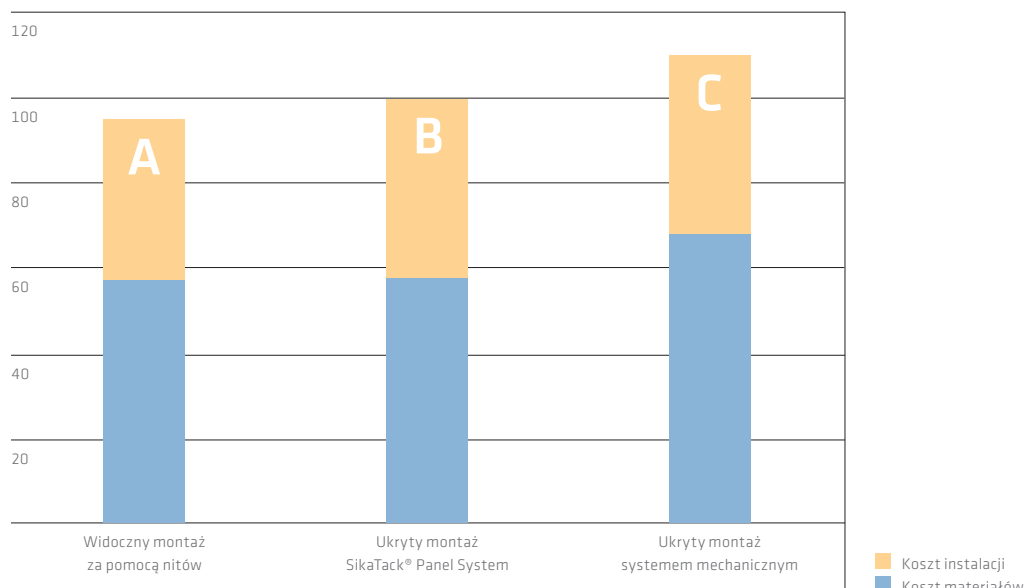
## WARTOŚĆ PIĘKNA

Gładkie i atrakcyjnie wyglądające zewnętrzne pokrycie budynku w postaci okładzin elewacyjnych bez wkrętów, nitów bądź innych widocznych mocowań mechanicznych wiąże się z pewnym dodatkowym kosztem. Z porównania kosztów różnych systemów paneli elewacyjnych, widocznego i ukrytego systemu montażu wynika, że całkowity koszt projektu jest o 15–25% wyższy w przypadku ukrytego montażu mechanicznego. Koszt całkowity przy zastosowaniu systemu SikaTack® Panel jest zaledwie o 0–5% wyższy aniżeli w przypadku widocznego montażu mechanicznego.

### JAK WYSOKĄ WARTOŚĆ MOŻE MIEĆ PIĘKNO?

Biorąc pod uwagę całkowity koszt projektu elewacji, koszt budynku, a także co najmniej 30-letni okres przydatności eksploatacyjnej, nakłady poniesione na ukryty montaż są niemalże niczym w stosunku do wartości przewagi technicznej oraz estetyki, którymi odznacza się budynek dzięki zastosowaniu systemu SikaTack® Panel.

### DIAGRAM PORÓWNUJĄCY



**Kolumna A:** Widoczny montaż za pomocą nitów do konstrukcji z aluminiowych paneli kompozytowych – całkowity koszt projektu w rozbiciu na koszty materiału i montażu.

**Kolumna B:** Ukryty montaż za pomocą systemu SikaTack® Panel – koszt całkowity jest o 0–5% wyższy w porównaniu z widocznym montażem.

**Kolumna C:** Ukryty montaż za pomocą systemu montażu mechanicznego – koszt całkowity jest o 15–25% wyższy w porównaniu z ukrytym montażem za pomocą systemu SikaTack® Panel.

# AKCESORIA SYSTEMOWE

Na **SikaTack® Panel SYSTEM**, poza odpowiednimi środkami do wstępnej obróbki powierzchni składają się także klej SikaTack® Panel oraz taśma mocująca SikaTack® Panel Fixing Tape.

Do tymczasowego podtrzymywania paneli okładzinowych w czasie utwardzania kleju SikaTack® Panel stosowana jest dwustronna taśma klejąca. SikaTack® Panel to utwardzany pod wpływem wilgoci jednoskładnikowy klej na bazie żywicy poliuretanowej lub silikonu, przystosowany do znoszenia skrajnych obciążeń statycznych i dynamicznych oraz warunków klimatycznych. Po utwardzeniu klej zachowuje trwałą elastyczność umożliwiającą skompensowanie

różnej rozszerzalności cieplnej różnorodnych materiałów budowlanych. Eliminuje zmęczenie naprężeniowe w narożnikach paneli i zapobiega mostkom termicznym.

W celu uzyskania informacji dotyczących obliczeń spoiny klejowej w zależności od ciężaru i rozmiarów paneli, maksymalnego obciążenia wiatrem oraz różnicy temperatur prosimy o kontakt z lokalnym oddziałem Sika TM Industry.

## KLEJE SYSTEMOWE SikaTack® Panel

	SikaTack® Panel	SikaTack® Panel-50
Podstawa	Jednoskładnikowy poliuretanowy klej strukturalny utwardzany pod wpływem wilgoci	Jednoskładnikowy silikonowy klej strukturalny utwardzany pod wpływem wilgoci
Typowe zastosowanie	Okładzina ścian zewnętrznych do paneli nieprzezroczystych	Okładzina ścian zewnętrznych do paneli nieprzezroczystych, w szczególności paneli o charakterystyce porowatej oraz do szkła drukowanego i emaliowanego
	Aprobata ITB AT-15-8111-16	Certyfikat zgodności z normami europejskimi (EN), certyfikat bezpieczeństwa pożarowego
Kolor	Kość słoniowa	Szary
Opakowanie	600 ml (opakowanie miękkie)	600 ml (opakowanie miękkie)
Czas naszkórkowania	20 min.	15 min.
Dopuszczalny okres magazynowania	9 miesięcy	9 miesięcy
Zakres temperatur eksploatacji	-40 do +90°C (-40 do +195°F)	-40 do +150°C (-40 do +300°F)

## AKCESORIA SYSTEMOWE SikaTack® Panel

Produkt	Zastosowanie	Kolor	Opakowanie	Dopuszczalny okres magazynowania
SikaTack® Panel Fixing Tape	Samoprzylepna taśma z rdzeniem z pianki polietylenowej zamkniętokomórkowej do wstępnego mocowania paneli	Antracytowy	Rolka o długości 33 m, grubości 3 mm i szerokości 12 mm	24 miesiące
SikaTack® Panel Primer	Preparat podkładowy barwiony w masie	Czarny	1 l (puszka)	9 miesięcy
Sika® Aktivator-205	Aktywator przyczepności	Przezroczysty	250 ml, 1 l (puszka)	12 miesięcy
Sika® Remover-208	Zmywacz do nieutwardzonego kleju	Przezroczysty	250 ml, 1 l, 5 l (puszka)	24 miesiące



# CZARNY PODKŁAD

**SIKA OZNACZA** długotrwałe i pewne połączenie paneli, kleju i podłoża. A takie dobre i trwałe mocowanie zaczyna się od czystych i dobrze przygotowanych podłoży.

Kleje elastyczne odznaczają się stosunkowo wysoką lepkością, która utrudnia „zwilżalność” podłoża. Preparaty gruntujące i podkładowe są w stanie wytworzyć połączenie między podłożem a klejem, zapewniając długotrwałe mocowanie.

## **ZALECANY PREPARAT GRUNTUJĄCY SIKA**

Sika® Aktivator-205 jest płynem zawierającym rozpuszczalniki i aktywatory przyczepności. Nakłada się go w prosty sposób poprzez przetarcie czystą, zwilżoną nim szmatką. Po nałożeniu nie tworzy zwartej powłoki, a o jego obecności świadczy jedynie nieznaczna różnica w połysku powierzchni.

SikaTack® Panel Primer to preparat podkładowy w kolorze czarnym, który zawiera rozpuszczalniki, aktywatory przyczepności oraz wypełniacze. Po odparowaniu rozpuszczalników preparat podkładowy tworzy powłokę i reaguje z wilgocią zawartą w powietrzu. Jednocześnie może wypełnić pory (homogenizacja powierzchni) i wzmocnić powierzchnię. Celem zastosowania preparatu podkładowego jest uzyskanie cienkiej, jednorodnej warstwy powłokowej.

Udokumentowane doświadczenie firmy Sika z około milionem metrów kwadratowych paneli klejonych w ciągu ponad 25 lat dowodzi potencjału naszych produktów.

## **STOSOWANIE SYSTEMÓW PRZYGOTOWANIA POWIERZCHNI FIRMY SIKA ORAZ PREPARATU PODKŁADOWEGO SikaTack® Panel PRIMER OZNACZA:**

- Bezpieczeństwo procesowe, stałą jakość klejonych powierzchni
- Długotrwałe połączenie
- Zaczernienie paneli w miejscu nałożenia czarnego preparatu podkładowego
- Efekt cienia w szczelinie między panelami

Historia związana z czarnym preparatem podkładowym firmy Sika jest krótka i prosta: święty spokój.



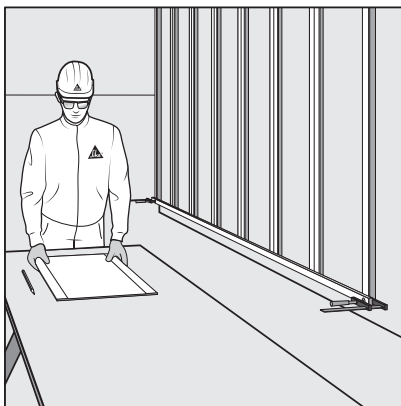
# ETAPY MONTAŻU

1



Dobrze przygotowany front robót ma istotne znaczenie w przypadku pracy z klejami.  
Precyzyjnie oznaczyć miejsce przyklejenia pierwszego panelu do podłoża lub wykorzystać element odniesienia przytwierdzony do podłoża.  
Odnotać w dokumentacji wszystkie istotne informacje.  
Temperatura otoczenia od +5 do +35 °C (od +40 do +95 °F).

2



Powierzchnia, na której ma być wykonane klejenie, musi być czysta, sucha i wolna od tłuszczów.  
Materiałem ściernym (o uziarnieniu 80) przetrzeć panel i podłoże, jeżeli jest to zalecane w przypadku konkretnego systemu.  
Zasięgnąć informacji u przedstawiciela firmy Sika lub dostawcy paneli na temat specyficznych wskazówek dotyczących kolejnych etapów obróbki wstępnej.

3



Usunąć pył niepozostawiając kłaczków ręcznikiem papierowym lub szmatką.

4



Aktywować klejone powierzchnie preparatem Sika® Aktivator-205.  
Używając czystego niepozostawiającego kłaczków ręcznika papierowego lub szmatki, przetrzeć powierzchnię tylko w jednym kierunku (zabrudzone ściereczki należy wymieniać).  
Odczekać 10 minut na odparowanie rozpuszczalnika.

5



Energicznie wstrząsnąć opakowaniem preparatu podkładowego SikaTack® Panel Primer (musi być wyraźnie słychać uderzenia metalowych kulek wewnątrz pojemnika).  
Pianką melaminową lub pędzlem nanieść cienką powłokę preparatu podkładowego SikaTack® Panel Primer.  
Odczekać co najmniej 30 minut na odparowanie rozpuszczalnika.

6



Przykleić taśmę mocującą SikaTack® Panel Fixing Tape na całej długości profili pionowych, równoległe do krawędzi.

W tym momencie jeszcze nie zdejmować folii ochronnej.

7



Nanieść klej SikaTack® Panel w postaci trójkątnej ścieżki klejowej, używając do tego znajdującej się w zestawie dyszy trójkątnej (szerokość 8 mm, wysokość 10 mm) z zachowaniem co najmniej 5 mm odstępu od taśmy mocującej i od krawędzi listwy.

8



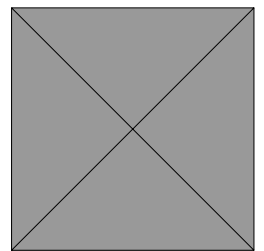
Usunąć folię ochronną z taśmy mocującej SikaTack® Panel Fixing Tape.

9



Panel okładzinowy ustawić najpierw w pożądanej pozycji, nie dotykając nim taśmy mocującej. Następnie mocno go docisnąć do taśmy SikaTack® Panel Fixing Tape.

**SZCZEGÓŁOWE INSTRUKCJE DOTYCZĄCE MONTAŻU ZAWARTE SĄ W OGÓLNYM PRZEWODNIKU STOSOWANIA SYSTEMU SikaTack® Panel.**



**Etapy montażu - video**

# NASZE USŁUGI – TWOJE KORZYŚCI

Usługa	Korzyści
Doradztwo	<ul style="list-style-type: none"><li>■ Ocena i doradztwo w zakresie systemów elewacyjnych i okiennych pod względem przydatności do klejenia</li><li>■ Porady dotyczące udoskonalień systemowych, tj. doboru materiałów i wymiarowania</li></ul>
Testy funkcjonalne	<ul style="list-style-type: none"><li>■ Wsparcie w prototypowaniu</li><li>■ Testy funkcjonalne i plan testów całego systemu pod kątem kompatybilności, przyczepności i funkcjonalności</li></ul>
Technologia stosowania	<ul style="list-style-type: none"><li>■ Aktywne doradztwo obejmujące dobór odpowiedniej technologii stosowania</li><li>■ Pomoc w zakresie rozwiązań systemowych i urządzeń oraz technologii klejenia</li><li>■ Wsparcie w procedurach aplikacji i zapewnienia jakości</li></ul>
Szkolenie wykonawców	<ul style="list-style-type: none"><li>■ Przygotowanie instrukcji pracy w zakresie klejenia zgodnie z normami międzynarodowymi i lokalnymi</li><li>■ Szkolenie wykonawców w zakładzie i w miejscu wykonywania pracy</li></ul>
Aprobaty zewnętrzne	<ul style="list-style-type: none"><li>■ Przygotowywanie próbek zgodnie z najlepszą praktyką</li></ul>



## NASZE GŁÓWNE KOMPETENCJE – OD PROJEKTU DO PROCESU

Sika opracowuje rozwiązania w zakresie klejenia i uszczelniania w ścisłej współpracy ze swoimi klientami z branży systemów elewacyjnych i okiennych. Dla firmy Sika oznacza to nie tylko opracowywanie najlepszych w swojej klasie rozwiązań technologicznych spełniających wymagania techniczne i handlowe klienta, lecz także zapewnienie odpowiedniej jakości usług na wszystkich etapach projektowania, prototypowania, atestowania i produkcji na pełną skalę. Fachowcy pracujący w Dziale Badawczo-Rozwojowym, Dziale Serwisu Technicznego, a także Dziale Inżynierii Systemów firmy Sika specjalizują się w tworzeniu unikatowych rozwiązań ukierunkowanych na potrzeby klientów.



## PROJEKTOWANIE I INŻYNIERIA SYSTEMÓW

Obecnie panuje duże zapotrzebowanie na kleje i szczeliwa przystosowane do konkretnych zastosowań, a także innowacyjne metody budowlane, co rodzi potrzebę znalezienia wsparcia w zakresie projektowania i aplikacji. W Centrach Kompetencji Sika w zakresie Elewacji Zewnętrznych, Systemów Okiennych i Szkła Zespoleonego (Sika FFI Competence Center) w ramach partnerskiej współpracy z naszymi klientami opracowywane są najodpowiedniejsze rozwiązania służące osiągnięciu zamierzonych wyników. W ostatecznym rozrachunku oznacza to zmniejszenie kosztów produkcji, zwiększenie niezawodności produktów, poprawę estetyki wyglądu oraz skrócenie czasów realizacji zamówień, co wnosi wartość dodaną do działalności klientów firmy Sika.

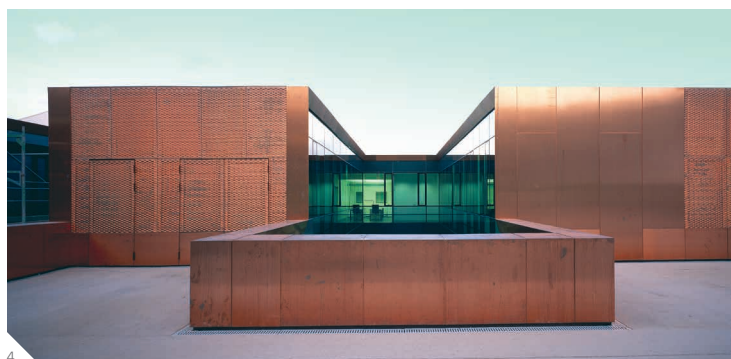
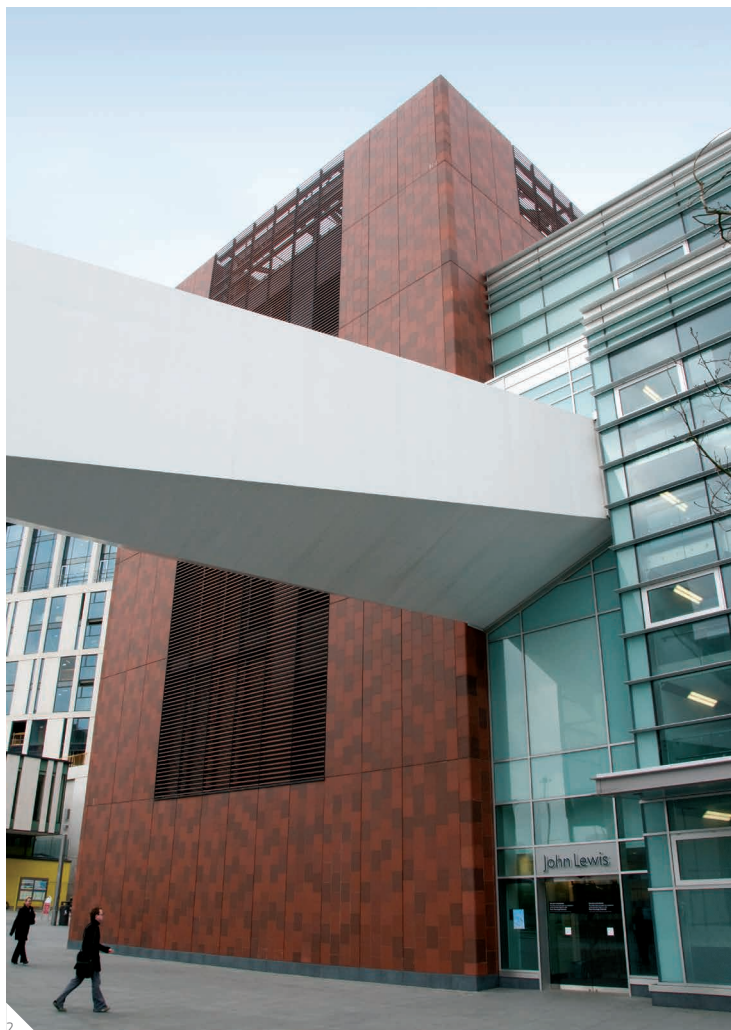
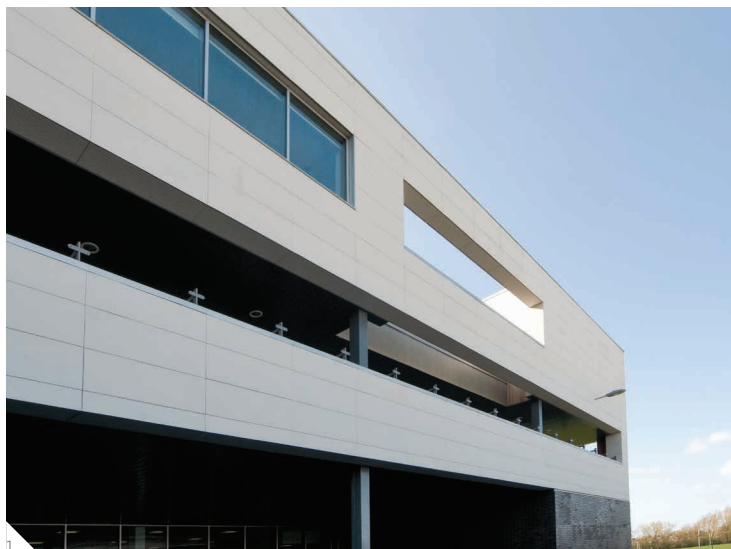


## SERWIS TECHNICZNY

Zespoły Serwisu Technicznego firmy Sika są rozproszone po całym świecie, a ich celem jest zapewnienie doboru, atestacji i aplikacji materiałów firmy Sika zgodnie z najlepszymi praktykami. Dzięki temu, że Serwis Techniczny firmy Sika jest zawsze blisko naszych klientów, umożliwia szybkie i wiarygodne przeprowadzenie testów projektowych w oparciu o normy międzynarodowe i lokalne, a także jest w stanie zapewnić optymalną komunikację w lokalnym języku i wykazać maksymalne zrozumienie w trakcie procesu opracowywania aplikacji technicznej dla zagwarantowania najlepszych możliwych rezultatów.



# REFERENCJE





5



6



7

- 1 South Huyton Community Learning Centre, Knowsley, Wielka Brytania
- 2 John Lewis Store, Liverpool, Wielka Brytania
- 3 Lambeth Water Tower, Kennington London, Wielka Brytania
- 4 WIS Service Center, Theresienwiese, Munich, Niemcy
- 5 Sony Ericsson Head Office, Anstey Park, Coventry, Wielka Brytania
- 6 BMW/Mini Dealership, Beddington, Wielka Brytania
- 7 IMF Lannach Company Headquarters, Austria

# SIKA NA ŚWIECIE



## KIM JESTEŚMY?

Sika jest światowym koncernem dostarczającym specjalistyczne produkty chemiczne i zajmuje czołowe miejsce wśród producentów materiałów wykorzystywanych do uszczelniania, klejenia, wygłuszania, wzmocnienia i ochrony konstrukcji nośnych w budownictwie (budynki i obiekty infrastrukturalne) oraz w przemyśle (pojazdy, elementy budowlane, sprzęt AGD).

Oferta Sika obejmuje wysokiej jakości domieszki do betonów, specjalistyczne zaprawy, uszczelniacze i kleje, materiały wygłuszające i wzmocniające, systemy wzmocnienia konstrukcyjnego, posadzki przemysłowe i membrany. Sika posiada oddziały w ponad 80 krajach świata i zatrudnia ponad 16 000 pracowników tworzących profesjonalne zespoły lokalnej obsługi klientów.

Informacje, a w szczególności zalecenia dotyczące działania i końcowego zastosowania produktów Sika są podane w dobrej wierze, przy uwzględnieniu aktualnego stanu wiedzy i doświadczenia Sika i odnoszą się do produktów składowanych, przechowywanych i używanych zgodnie z zaleceniami podanymi przez Sika. Z uwagi na występujące w praktyce zróżnicowanie materiałów, substancji, warunków i sposobu ich używania i umiejscowienia, pozostające całkowicie poza zakresem wpływu Sika, właściwości produktów podane w informacjach, pisemnych zaleceniach i innych wskazówkach udzielonych przez Sika nie mogą być podstawą do przyjęcia odpowiedzialności Sika w przypadku używania produktów niezgodnie z zaleceniami podanymi przez Sika. Użytkownik produktu jest zobowiązany do używania produktu zgodnie z jego przeznaczeniem i zaleceniami podanymi przez firmę Sika. Prawa własności osób trzecich muszą być przestrzegane. Wszelkie zamówienia są realizowane zgodnie z aktualnie obowiązującymi Ogólnymi Warunkami Sprzedaży Sika, dostępnymi na stronie internetowej [www.sika.pl](http://www.sika.pl), które stanowią integralną część wszystkich umów zawieranych przez Sika. Użytkownicy są zobowiązani przestrzegać wymagań zawartych w aktualnej Karcie Informacyjnej użytkowanego produktu. Kopię aktualnej Karty Informacyjnej Produktu Sika dostarcza Użytkownikowi na jego żądanie.



**SIKA POLAND Sp. z o.o.**  
ul. Karczkowska 89 • 02-871 Warszawa  
tel. +48 22 272 87 00  
e-mail: [sika.poland@pl.sika.com](mailto:sika.poland@pl.sika.com)  
[www.sika.pl](http://www.sika.pl)  
BDO 000015415

**SIKA POLAND Sp. z o.o.**  
**TM INDUSTRY**  
ul. Łowińskiego 40 • 31-752 Kraków  
tel. +48 22 272 86 50  
e-mail: [industry.poland@pl.sika.com](mailto:industry.poland@pl.sika.com)

**BUILDING TRUST**

