



SIKA AT WORK

BUDOWA NOWEJ LINII TRAMWAJOWEJ W OLSZTYNIE

TECHNOLOGIE SIKA: Icosit® KC

BUDUJĄCE ROZWIĄZANIA



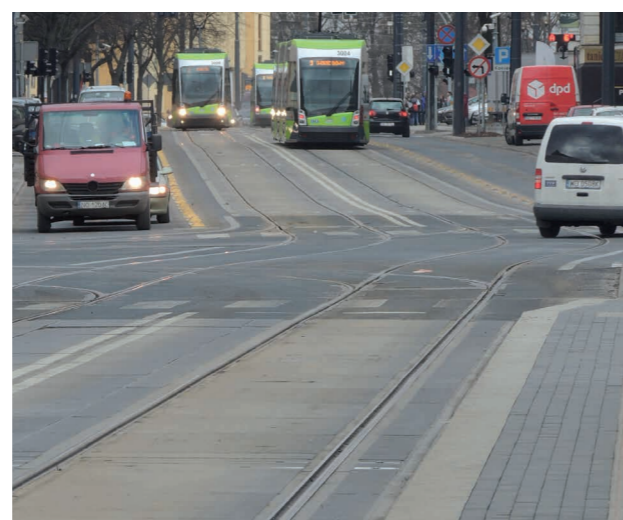
NOWA, PONAD 10-KILOMETROWA LINIA TRAMWAJOWA W OLSZTYNIE

NOWA LINIA TRAMWAJOWA W OLSZTYNIE ZOSTAŁA ODDANA DO UŻYTKU W 2015 ROKU. TOROWISKO TRAMWAJOWE O ŁĄCZNEJ DŁUGOŚCI 10,5 KM JEST ZABUDOWANE W JEZDNI I PRZEBIEGA PRZES CAŁE MIASTO.



WYMAGANIA PROJEKTOWE

Nowa linia tramwajowa była niecierpliwie oczekiwana przez mieszkańców Olsztyna. Podstawowym wymaganiem była więc możliwość jak najszybszej realizacji prac na poszczególnych odcinkach i zapewnienie oczekiwanej przez Inwestora trwałości. Drugim ważnym wymaganiem była odpowiednia ochrona wibroakustyczna otoczenia trasy.

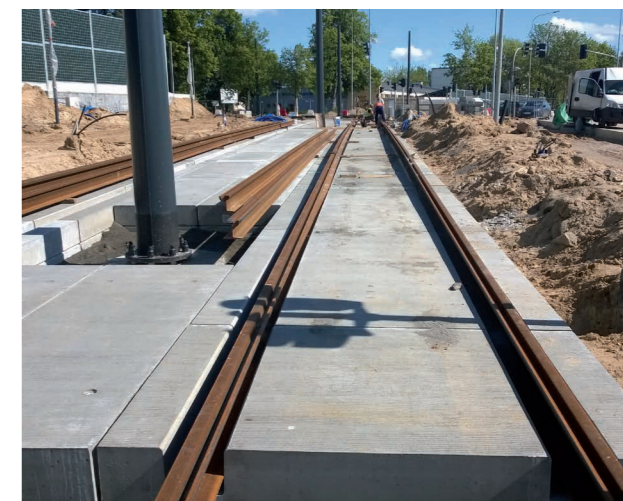


SYSTEM CIĄGŁEGO MOCOWANIA SZYN ICOSIT® KC Z ODPOWIEDNIĄ WIBROIZOLACJĄ

ROZWIĄZANIA SIKA

Podczas realizacji zastosowano materiały do ciągłego mocowania szyn z serii **Icosit® KC** do aplikacji maszynowej i prefabrykowane płyty torowe, co pozwoliło na szybkie prowadzenie prac. Płyty prefabrykowane ułożono na matach wibroizolacyjnych **Sylomer®** zapewniających ochronę przed wibracjami i hałasem wtórnym.

Sprawdzona jakość stosowanych materiałów pozwala oczekiwać długiej trwałości eksploatacyjnej torowiska, zapewnienia wymaganej prędkości poruszania się pojazdów a także zapewnienia komfortu jazdy pasażerom i redukcję wpływu ruchu tramwajowego na otoczenie.





UCZESTNICY PROJEKTU

Właściciel: Miasto Olsztyn

Inwestor: Gmina Olsztyn Jednostka Realizująca Projekt V

Projekt: Progrej

Generalny wykonawca: Skanska, STRABAG, Balzola, Torpol

Podwykonawcy: KEMY, NTB, KZN Rail, Teknobud

Sika Poland: Maciej Muszyński

Przed zastosowaniem materiałów należy zasięgnąć informacji dostępnych w aktualnych Kartach Informacyjnych.



SIKA POLAND SP. Z O.O.
ul. Karczkowska 89
02-871 Warszawa

Kontakt:
Tel: +48 22 31 00 700
Fax: +48 22 31 00 800
www.sika.pl

BUDUJĄCE ROZWIĄZANIA 