

Sika at work

Hotel PURO, Wrocław

Innowacyjny hotel oparty na innowacyjnych rozwiązaniach.

Pierwszy w Polsce obiekt w standardzie tzw. hoteli inteligentnych.

Materiały Sika: **SikaTack®-Panel**



Innovation & Consistency | since 1910



Opis projektu

W samym sercu Wrocławia, w otoczeniu zabytkowych kamienic, powstał pierwszy w Polsce hotel inteligentny PURO, który swoją bryłą i fasadą idealnie wpisuje się w architekturę budynków Starego Miasta, zdobiąc jedną z najpiękniejszych uliczek Wrocławia.

Architekci doskonale sprościli wymaganiom projektowym, tworząc bryłę znakomicie pasującą do zabytkowego charakteru ulicy Pawła Włodkowica, jednocześnie nadając jej współczesną, futurystyczną formę.

Budynek hotelu kształtem przypomina literę „U”, od północy zamknięty dwoma skrzydłami, które otaczają dziedziniec wewnętrzny otwierający się na południe na fosę miejską i park.

Korzystając z niezwykle atrakcyjnego otoczenia, projektanci maksymalnie przeszklili elewację budynku, aby goście mogli cieszyć się przepięknymi, miejskimi widokami.

Kondygnacja parteru jest wykonana całkowicie ze szkła, natomiast powyżej, elewacja ma charakter trójwymiarowej szachownicy z wystającymi, obłożonymi płytkami ceramicznymi wykuszami. Wschodnia oraz zachodnia elewacja jest w części pokryta okładziną drewnopodobną. Tak odważnie zaprojektowana bryła doskonale komponuje się z okolicą zabytkowych kamienic, które odbijając się w przeszkleniach hotelu, dodatkowo uatrakcyjniają jego wygląd.

Budynek ma 5 kondygnacji nadziemnych (4 kondygnacje użytkowe oraz 1 kondygnację techniczną). Został posadowiony na żelbetowej płycie fundamentowej, a konstrukcję wykonano jako żelbetową monolityczną oraz częściowo murową. Biegi schodowe wykonano z prefabrykatów, natomiast spoczniki i podesty – jako żelbetowe monolityczne. Konstrukcja dachu to stropodach odwrócony.



Za nowoczesną elewacją kryje się nowoczesnie urządzony, z wykorzystaniem zaawansowanych technologii, inteligentny hotel dysponujący 102 pokojami, które zaprojektowane zostały w oparciu o współczesne kanony estetyczne oraz dopracowane w najdrobniejszych szczegółach.

Pomimo, iż hotel nie posiada recepcji, restauracji ani typowych udogodnień w stylu fitness czy spa, wyposażony jest w szereg nowatorskich rozwiązań, dzięki którym pobyt w nim jest nie tylko atrakcyjny cenowo, ale także niezwykle komfortowy dla gości.

Otwarcie hotelu nastąpiło 1 kwietnia 2011 r.

Hotel otrzymał nominację do prestiżowej nagrody European Hotel Design Award w kategorii “najlepszy hotel nowowybudowany”.

Jego doskonała lokalizacja oraz zastosowanie najwyższej jakości materiałów, zarówno we wnętrzach jak i na elewacji, wpływają znacząco na wysoki prestiż tego obiektu.



Główne parametry obiektu:

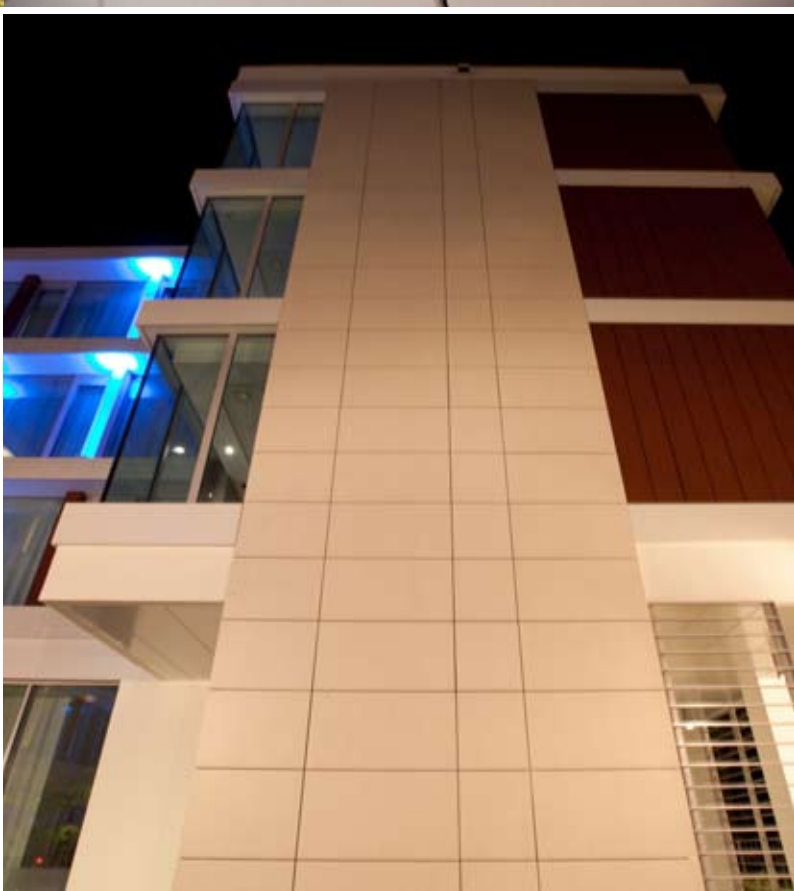
- Powierzchnia działki budowlanej: 2138 m²
- Powierzchnia zabudowy: 1016 m²
- Powierzchnia użytkowa: 3340 m²
- Kubatura budynku: 18 942 m³
- Ilość pokoi hotelowych: 102

Rozwiązanie Sika

W projekcie zastosowano zestaw zaawansowanych technologicznie materiałów **SikaTack®-Panel**. Jest to ekonomiczny system mocowania klejonego dla paneli w fasadach wentylowanych, umożliwiający ich mocowanie bez użycia kotwienia mechanicznego. System składa się z kleju elastycznego, dwustronnej taśmy mocująco-dystansującej oraz materiałów pomocniczych.

SikaTack®-Panel umożliwia niewidoczne i nieinwazyjne połączenie panelu fasadowego z konstrukcją nośną.

Na elewacji hotelu Puro przy użyciu systemu **SikaTack®-Panel** zamocowanych zostało ok. 600 m² elewacyjnych płytek gresowych o wymiarach 60 x 120 cm.





Uczestnicy projektu

Generalny wykonawca: RE-Bau Sp. z o.o., Kraków

Inwestor: Genfer Hotels Sp. z o.o., Warszawa

Biuro projektowe: APA Hubka, Wrocław

Sika Poland Sp. z o.o.
Corporate Business Unit Contractors
Karczkowska 89
02-871 Warszawa
Polska
tel +48 22 31 00 700
fax +48 22 31 00 800
www.sika.pl



Przed zastosowaniem materiałów należy zasięgnąć informacji dostępnych w aktualnych Kartach Informacyjnych. Niniejszy opis inwestycji przedstawiony jest jedynie w celach informacyjnych.

