



POSADZKI

Sikafloor® HardTop

SYSTEMY SZYBKOWIĄŻĄCYCH  
POSADZEK PRZEMYSŁOWYCH

POSADZKI CEMENTOWE

BUDUJĄCE ROZWIĄZANIA



# NIEZAWODNE, SZYBKOWIĄŻĄCE POSADZKI PRZEMYSŁOWE

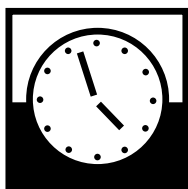
**WŁAŚCIWA POSADZKA PRZEMYSŁOWA TO** podstawa bezpiecznej, wydajnej i ciągłej pracy. Systemy posadzek przemysłowych **Sikafloor® HardTop** są zgodne z wszystkimi najnowszymi normami oraz spełniają wymagania obowiązujące zarówno w przypadku nowych obiektów, jak i podczas remontów. Dzięki posadzkom przemysłowym **Sikafloor® HardTop** możliwe jest szybkie oddanie obiektu do eksploatacji oraz uzyskanie posadzki charakteryzującej się wysoką jakością i niezawodnością.

## Dzień 1



## Dzień 2





CZAS TO PIENIĄDZ!

ZALEŻNIE OD WYBRANEGO WYKOŃCZENIA, POSADZKĘ  
MOŻNA WYKONAĆ W CIĄGU JEDNEGO LUB DWÓCH DNI.





# Sikafloor® HardTop

## SZYBKOWIĄŻĄCE SYSTEMY POSADZEK PRZEMYSŁOWYCH

**DZISIEJSZE KOMPLEKSY BUDYNKÓW PRZEMYSŁOWYCH WYMAGAJĄ** posadzek dostosowanych do prowadzonej działalności. Dodatkowo często konieczne jest wykonanie posadzki w ciągu jednego dnia lub weekendu w celu uniknięcia przestojów. Posadzka musi szybko uzyskiwać wymaganą wytrzymałość na ściskanie i zginanie, odporność na ścieranie, a także musi być wykończona odpowiednio do procesu przemysłowego. Firma Sika opracowała system posadzek cementowych spełniających te wymagania.



### SKŁADNIKI SYSTEMU HardTop

Systemy zapraw cementowych **Sikafloor® HardTop** zostały opracowane specjalnie do posadzek przemysłowych i mogą być stosowane zarówno w nowo budowanych obiektach, jak również do napraw starego i uszkodzonego betonu. Wybrane systemy **Sikafloor® HardTop** są odpowiednie do zastosowań wewnętrznych i zewnętrznych, do stosowania w warunkach suchych i mokrych, a także na płytach posadzkowych na gruncie. Zależnie od wybranego wykończenia, posadzkę można wykonać w ciągu jednego lub dwóch dni.

Nazwa systemu	Składniki systemu		
	Warstwy szczipne		Warstwy wyrównawcze
	SikaScreed®-10 BB	SikaScreed®-20 EBB	SikaScreed® HardTop-60
Sikafloor® HardTop CS-56 TrowelFinish			
Sikafloor® HardTop CS-57 TrowelFinish			
Sikafloor® HardTop CS-56 StainProtect			
Sikafloor® HardTop CS-57 StainProtect			
Sikafloor® HardTop CS-56 ColourSeal			
Sikafloor® HardTop CS-57 ColourSeal			
Sikafloor® HardTop CS-56 Rapid			
Sikafloor® HardTop CS-57 Rapid			

## OPCJE WYKOŃCZENIA

- **Systemy Sikafloor® HardTop** można wykończyć poprzez zwykłe zacieranie na gładko, które zapewnia szybkie wykonanie i możliwość korzystania z posadzki
- **Zaprawy SikaScreed® HardTop** mogą być pokrywane w dniu wykonania powłoką gruntującą z żywicy epoksydowej **Sikafloor®-161** i posypane piaskiem, a następnie pokryte wysokiej jakości powłokami posadzkowymi
- **Zaprawy SikaScreed® HardTop** mogą być także pokrywane następnego dnia od ułożenia specjalnym impregnatem na bazie silanu **Sikagard®-914 W Stainprotect Primer / Sikagard®-915 Stainprotect**, który zapewnia doskonałą odporność na wodę i olej, a także długotrwałe zabezpieczenie przed zanieczyszczeniami
- **Barwiony hybrydowy krzemian litu Sikagard®-916 Hybrid** wnika w **SikaScreed® HardTop**, reagując z podłożem, zwiększa odporność na ścieranie i chroni powierzchnię przed wnikiem wody i wodnych roztworów olejów i tłuszczów

## KORZYŚCI ZE STOSOWANIA ZAPRAW SikaScreed® HardTop

- **SikaScreed® HardTop** to szybko wiążące, modyfikowane polimerami, cementowe zaprawy wyrównawcze, charakteryzujące się możliwością szybkiego obciążania, nadające się do pokrywania powłokami
- Przeznaczone są do szybkiego wykonania, twardnieją i osiągają wytrzymałość w bardzo krótkim czasie. Czas ich wykonania nie przekracza jednego – dwóch dni
- Opcjonalne składniki systemu można dobierać odpowiednio do stanu podłoża i wymaganych parametrów użytkowych.
- Systemy te można stosować zarówno w nowych obiektach, jak i podczas remontów lub zmian sposobu użytkowania pomieszczeń

- Charakteryzują się nieznacznym skurczem podczas wiązania i utwardzania, co zapewnia dobrą przyczepność do podłoża
- Mogą być stosowane zarówno wewnątrz, jak i na zewnątrz
- Do ich wykończenia można stosować dowolne systemy posadzek Sika

## DLACZEGO WARTO WYBRAĆ SYSTEM Sikafloor® HardTop?

Niezawodna i potwierdzona wysoka jakość produktów Sika

- Wsparcie zespołu Sika na etapie wyboru posadzki i podczas jej układania
- Łatwość wykonania
- Doskonałe parametry użytkowe i wiele opcji wykończenia posadzki
- Minimalny skurcz podczas wiązania i utwardzania przy różnych grubościach
- Szybkie twardnienie umożliwiające szybką eksploatację (następnego dnia)
- Możliwość pokrywania wszelkiego rodzaju materiałami posadzkowymi już po 18 godzinach
- Duża twardość, odporność na ścieranie i wytrzymałość

## SKŁADNIKI SYSTEMU Sikafloor® HardTop

Warstwy szcępne:

- SikaScreed®-10 BB
- SikaScreed®-20 EBB

Warstwy wyrównawcze:

- SikaScreed® HardTop-60
- SikaScreed® HardTop-70

Ochrona przed zabrudzeniami:

- Sikagard®-914 W Stainprotect Primer
- Sikagard®-915 Stainprotect
- Sikagard®-916 Hybrid

System	Uszczelnienia/powłoki zamykające		
SikaScreed® HardTop-70	Sikagard®-914 W Stainprotect Primer + Sikagard®-915	Sikagard®-916 Hybrid	Sikafloor®-161 + posypka piaskiem z nadmiarem



Parking Villar sur Ollon, wykończenie przez zacieranie - szcztokowanie.

Produkt wchodzący w skład systemu

# WARSTWA SCZEPNA SikaScreed®

## DLACZEGO WARTO STOSOWAĆ WARSTWĘ SCZEPNĄ SikaScreed®?

Aby zapewnić doskonałą przyczepność do przygotowanego betonowego podłoża, konieczne jest zastosowanie warstwy szepnej. Warstwa szepna zapobiega utracie wody z zaprawy **SikaScreed® HardTop®** do podłoża. Zaprawa **SikaScreed® HardTop** wiąże w procesie hydratacji, w którym niezbędnym składnikiem jest woda. Niepełne uwodnienie pogarsza parametry użytkowe posadzki.



Wytrzymałość połączenia nigdy nie będzie wyższa niż wytrzymałość na rozciąganie podłoża.

## PRODUKTY



Opakowanie worki 25 kg

### SikaScreed® -10 BB

Wydajna warstwa szepna na bazie cementu do stosowania z zaprawą **SikaScreed® HardTop-70**. Warstwę szepną **SikaScreed®-10 BB** można stosować do nowego betonu, istniejących płyt lub innych podłoży mineralnych. Powierzchnia musi być wilgotna (stan matowo-wilgotny).

#### CHARAKTERYSTYKA/ZALETY

- Bardzo korzystna cena
- Łatwe nakładanie pędzlem lub szczotką
- Doskonała przyczepność
- Mineralna, nietoksyczna, bezpieczna dla środowiska
- Emicode EC1<sup>plus</sup>



Opakowanie Gotowy zestaw (A+B): 5 kg lub 12,5 kg

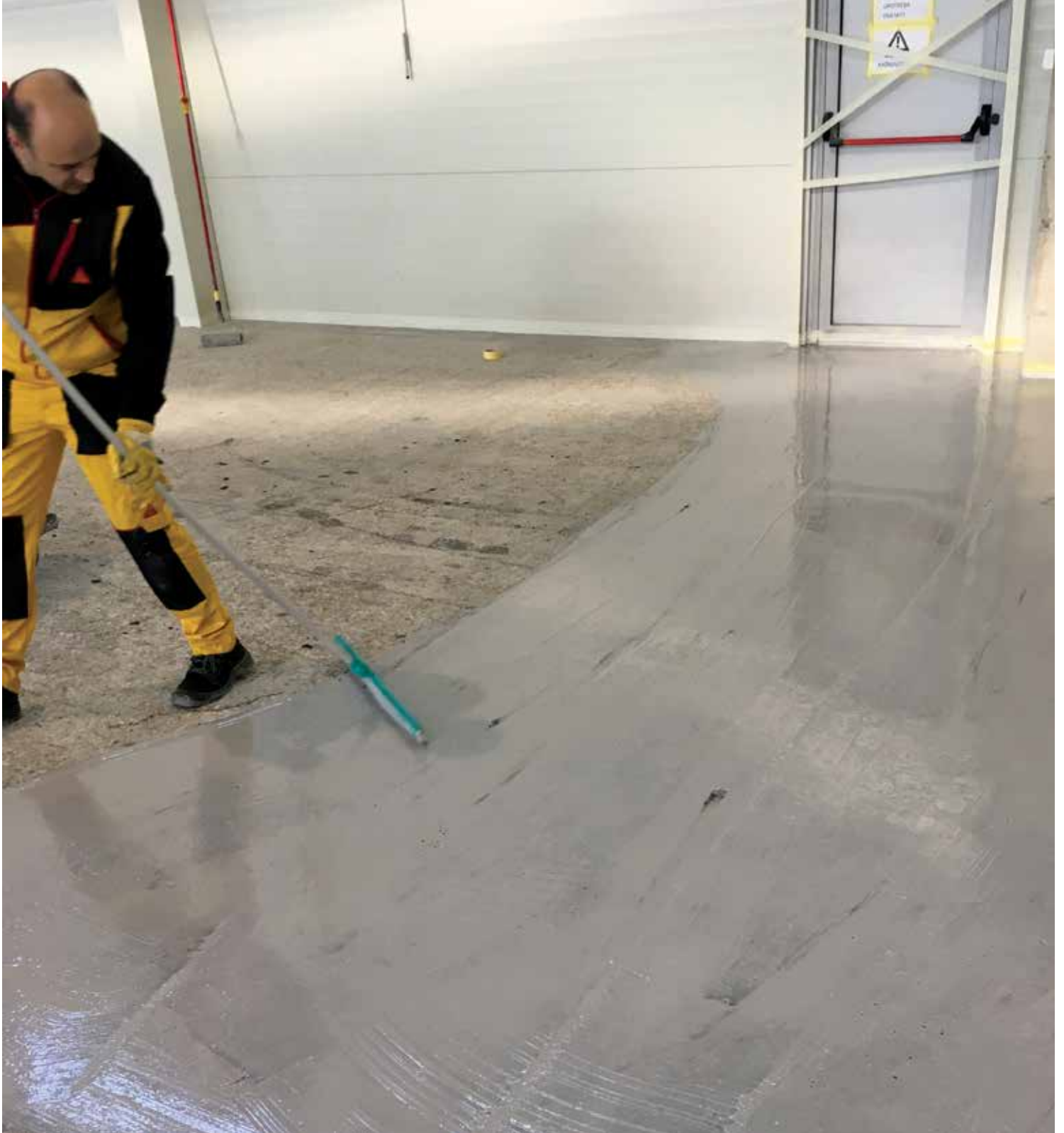
### SikaScreed® -20 BB

Wysokiej jakości epoksydowa warstwa szepna przeznaczona do wszystkich zapraw **SikaScreed® HardTop**. Warstwę szepną **SikaScreed®-20 BB** można stosować do nowego betonu, istniejących płyt lub innych podłoży mineralnych. Powierzchnia może być wilgotna lub sucha.

#### CHARAKTERYSTYKA/ZALETY

- Łatwość stosowania
- Możliwość stosowania na podłożach suchych lub wilgotnych
- Doskonała przyczepność
- Bezskurczowe utwardzanie





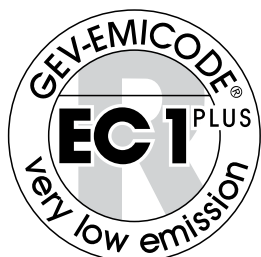
# ZAPRAWY SikaScreed® HardTop

ZAPRAWY SikaScreed® HardTop zostały zaprojektowane specjalnie do posadzek przemysłowych.

Zaprawy te przeznaczone są do szybkiego układania i szybko osiągają wysoką wytrzymałość. Zaprawy SikaScreed® HardTop w połączeniu z warstwą szpepną charakteryzują się minimalnym skurcem oraz doskonałą przyczepnością do podłoża. Podczas wiązania chemicznie wiążą całą wodę zarobową. SikaScreed® HardTop-60 to idealny produkt do wykonania grubszych warstw (8 – 80 mm) w pomieszczeniach, natomiast SikaScreed® HardTop-70 można stosować do wykonywania posadzek o grubszych warstwach (10 – 200 mm). SikaScreed® HardTop-70 jest odporny na zamrażanie – rozmrażanie i może być stosowany wewnątrz i na zewnątrz obiektów.

## CHARAKTERYSTYKA ZAPRAW SikaScreed® HardTop

Zaprawa samopoziomująca	SikaScreed® HardTop-60	SikaScreed® HardTop-70
Zastosowanie	<ul style="list-style-type: none"> <li>■ Duże powierzchnie wewnątrz budynków</li> <li>■ Na zewnątrz ze szczelną powłoką</li> </ul>	Niewielkie powierzchnie wewnątrz i na zewnątrz budynków
<b>Charakterystyka</b>		
Grubość warstwy	8 – 80 mm	10 – 200 mm
Rozpoczęcie zacierania	1,5 – 3 godziny	45 – 60 minut
Czas zacierania	Długi	Normalny
Wytrzymałość na ściskanie 24 godz.	~35 MPa	~45 MPa
Wytrzymałość mechaniczna 28 d	C60 – F7	C70 – F7
Wartość CM ≥ 18 godz.	≤ 2,0 % wag.	≤ 2,0 % wag.
Odporność na ścieranie	A6	A6 & AR 0.5



## PRODUKTY



### SikaScreed® HardTop-60

#### CHARAKTERYSTYKA/ZALETY

- Łatwość użycia, nie klei się
- Możliwość układania pompą
- Długi czas zacierania i obróbki
- Nieznaczny skurcz podczas utwardzania
- Szybkie utwardzanie umożliwiające szybką eksploatację posadzki
- Wysoka odporność na ścieranie
- CT-C60-F7 wg PN-EN 13813
- Emicode EC1<sup>plus</sup>

Opakowanie

- Worki 25 kg
- Worki Bigbags
- One-Way-Container (OWC)



### SikaScreed® HardTop-70

#### CHARAKTERYSTYKA/ZALETY

- Łatwość użycia, nie klei się
- Długi czas przydatności do użycia (ok. 25 minut)
- Nieznaczny skurcz podczas utwardzania
- Szybkie utwardzanie umożliwiające szybką eksploatację posadzki
- Wysoka odporność na ścieranie
- CT-C70-F7 wg PN-EN 13813
- Emicode EC1<sup>plus</sup>
- Zaprawa PCC klasy R4 zgodnie z normą PN-EN 1504-3

Opakowanie  
Worki 25 kg





# OCHRONA PRZED ZANIECZYSZCZENIAMI Sikagard®

## POSADZKI CEMENTOWE SĄ ZAZWYCZAJ POROWATE,

co oznacza, że są podatne na zanieczyszczenia, zwłaszcza w warunkach przemysłowych.

Produkty **Sikagard® Stainprotect** można stosować na posadzkach wykonanych z materiałów **SikaScreed® HardTop-60** oraz **SikaScreed® HardTop-70** po ich utwardzeniu (ok. 18 godzin). Powłoka gruntująca **Sikagard®-914 W Stainprotect Primer** wnika w zaprawę, zapewniając doskonałą przyczepność do podłoża przezroczystej powłoki uszczelniającej na bazie silanu **Sikagard®-915 Stainprotect**. Produkty **Sikagard® Stainprotect** skutecznie ograniczają wnikanie wodnych roztworów tłuszczów, olejów oraz innych zanieczyszczeń zarówno wewnątrz, jak i na zewnątrz budynków, co pozwala na zachowanie czystej, błyszczącej powierzchni.

W niektórych przypadkach stosowanie materiału gruntującego **Sikagard®-914 Stainprotect Primer** nie jest wymagane.



## PRODUKTY



Opakowanie  
Kanistry 10 l

### Sikagard®-914 W Stainprotect Primer

#### CHARAKTERYSTYKA/ZALETY

- Łatwe nanoszenie natryskiem i wałkiem
- Niska zawartość LZO
- Doskonałe wnikanie zapewniające odpowiednią przyczepność



Opakowanie  
Kanistry 10 l

### Sikagard®-915 Stainprotect

#### CHARAKTERYSTYKA/ZALETY

- Impregnacja na bazie rozpuszczalnika
- Odporność na UV i starzenie
- Odporność na działanie soli odładzających
- Ochrona przed olejami, olejem napędowym i wodą
- Doskonała wydajność (niskie zużycie)
- Łatwe nanoszenie natryskiem i przy użyciu mikrofibry



---

### Sikagard®-916 Hybrid

---

#### CHARAKTERYSTYKA/ZALETY

- Łatwe nanoszenie wałkiem
- Wnika i reaguje z zaprawą **SikaScreed® HardTop**
- Odporność na UV, nie żółknie
- Produkt barwiony, jednolity wygląd wykończenia
- Ochrona przed olejami, olejem napędowym i wodą

Opakowanie  
Opakowania dwuskładnikowe  
(A+B) = 10 kg  
A = kubeł 9,7 kg  
B = butelka 0,3 kg

---



# APLIKACJA

Ogólne wskazówki dotyczące zastosowania. Szczegółowe informacje znajdują się w Zaleceniach Stosowania.



Zaprawa **SikaScreed® HardTop** musi być nakładana na warstwę szcpepną metodą „mokre na mokre”.



System **SikaScreed® HardTop** charakteryzuje się dużą szybkością wykonania. W czasie, gdy jedna ekipa pracowników układa zaprawę z jednej strony, druga ekipa może z drugiej strony rozpocząć zacieranie maszynowe.



Należy pamiętać o tym, że właściwy czas rozpoczęcia zacierania zależy od warunków otoczenia i układanego produktu.



Aby zatrzymać parowanie wody z zaprawy i uzyskać odpowiednią twardość już następnego dnia, należy zaprawę **SikaScreed® HardTop** przykryć folią polietylenową natychmiast po ułożeniu.



Remonty posadzek przemysłowych na dużych powierzchniach przebiegają najsprawniej w przypadku użycia pompy i zaprawy **SikaScreed® HardTop-60**. Podczas prac ważne jest utrzymanie odpowiedniej proporcji wody i suchej zaprawy. Pompa zalecana do układania zaprawy **SikaScreed® HardTop-60** to model Inocomb 1.0 firmy Inotec, o dużej wydajności tłoczenia. Można także stosować worki bigbag oraz technologię One-Way-Container (OWC). Technologia ta jest zazwyczaj wykorzystywana w obszarach gdzie wymagane jest ograniczenie pylenia, np. w garażach.

# REFERENCJE

## REMONT PARKINGU NA CENTRALNYM DWORCU KOLEJOWYM, LINZ, AUSTRIA



### OPIS PROJEKTU

Po pewnym okresie eksploatacji, stan pierwotnej powłoki zabezpieczającej uległ pogorszeniu z uwagi na narażenie na czynniki zewnętrzne oraz zużycie, co spowodowało wnikanie wody w konstrukcję, które doprowadziło do korozji zbrojenia i uszkodzenia betonu. W konsekwencji konieczne było wykonanie remontu posadzki.

### WYMAGANIA PROJEKTOWE

Inwestor podjął decyzję o modernizacji wszystkich nawierzchni parkingu z wykorzystaniem wysokiej jakości systemu zgodnego z wymaganiami OS11a. Inwestor wymagał także zastosowania systemu, który pozwalałby na szybkie wykonanie prac, tak aby możliwe było oddanie parkingu do ponownej eksploatacji już po kilku dniach. Ze względu na stan istniejących powierzchni parkingowych, nowy system powłokowy musiał umożliwiać nakładanie w różnych grubościach warstw do 50 mm, a w jednym obszarze do 80 mm. Zgodnie ze specyfikacją, zastosowane materiały musiały także zapewniać szybkie uzyskanie wysokiej wytrzymałości na ściskanie i zginanie, ze względu na obciążenia, a wykończony system musiał mieć doskonałą przyczepność do podłoża, bardzo dużą odporność na ścieranie oraz zdolność do pokrywania rys podłoża.

### ROZWIĄZANIA SIKA

Firma Sika była w stanie sprostać wysokim wymaganiom inwestora, dzięki zastosowaniu szybkowiążącego systemu **SikaScreed**<sup>®</sup> do wymiany uszkodzonego betonu oraz przywrócenia wymaganych poziomów i spadków niezbędnych do zapewnienia odpływu, w tym w obszarach o zmiennej grubości. Na warstwie wyrównawczej ułożono sprawdzony system powłok zgodny z normą OS11a bazujący na technologii **Sikafloor**<sup>®</sup>, charakteryzujący się szybkim schnięciem oraz mocną, powierzchnią odporną na ruch pojazdów i oddziaływania zewnętrzne w długim okresie.

### PRODUKTY SIKA

SikaScreed <sup>®</sup> -10 BB	13 500 kg
SikaScreed <sup>®</sup> HardTop-60	525 000 kg
Sikafloor <sup>®</sup> -161	7 500 kg
Sikafloor <sup>®</sup> -350	27 000 kg
Sikafloor <sup>®</sup> -375	21 000 kg
Sikafloor <sup>®</sup> -378	9 750 kg

### UCZESTNICY PROJEKTU

**Inwestor:** Real-Treuhand Immobilien GmbH, Linz

**Wykonawca:** Bauschutz GmbH, Wels



## MAGAZYN LOGISTYCZNY TESCO, TERESIN, POLSKA



### OPIS PROJEKTU

Naprawa 300 m<sup>2</sup> uszkodzonej posadzki betonowej powierzchniowo utwardzonej pomiędzy regałami wysokiego składowania w magazynie logistycznym firmy TESCO.

### WYMAGANIA PROJEKTOWE

Posadzka musiała być odporna na uszkodzenia mechaniczne i ścieranie oraz być odpowiednia do intensywnego ruchu wózków widłowych. Musiała też być trwała i łatwa w czyszczeniu i utrzymaniu. Prace należało przeprowadzić w krótkim czasie.

Wymagania specjalne: posadzka o dużej wytrzymałości mechanicznej, szybkowiążąca, charakteryzująca się krótkim czasem wykonania.

### ROZWIĄZANIA SIKA

Naprawę posadzki rozpoczęto od przygotowania podłoża, istniejącą posadzkę wyfrezowano i szlifowano na głębokość około 10 mm. Następnie wykonano warstwę o grubości do 20 mm z materiału **SikaScreed® HardTop-80** na warstwie sczepnej **SikaScreed®-10 BB**. Ułożoną warstwę zaprawy zacierano mechanicznie i wypolerowano aby poprawić wygląd posadzki. Całość zamknięto warstwą doszczelniającą **Sikafloor® CureHard GL**. Dylatacje zagruntowano materiałem **Sika® Primer 3** i wypełniono poliuretanowym materiałem uszczelniającym **Sikaflex® PRO-3**.

### PRODUKTY SIKA

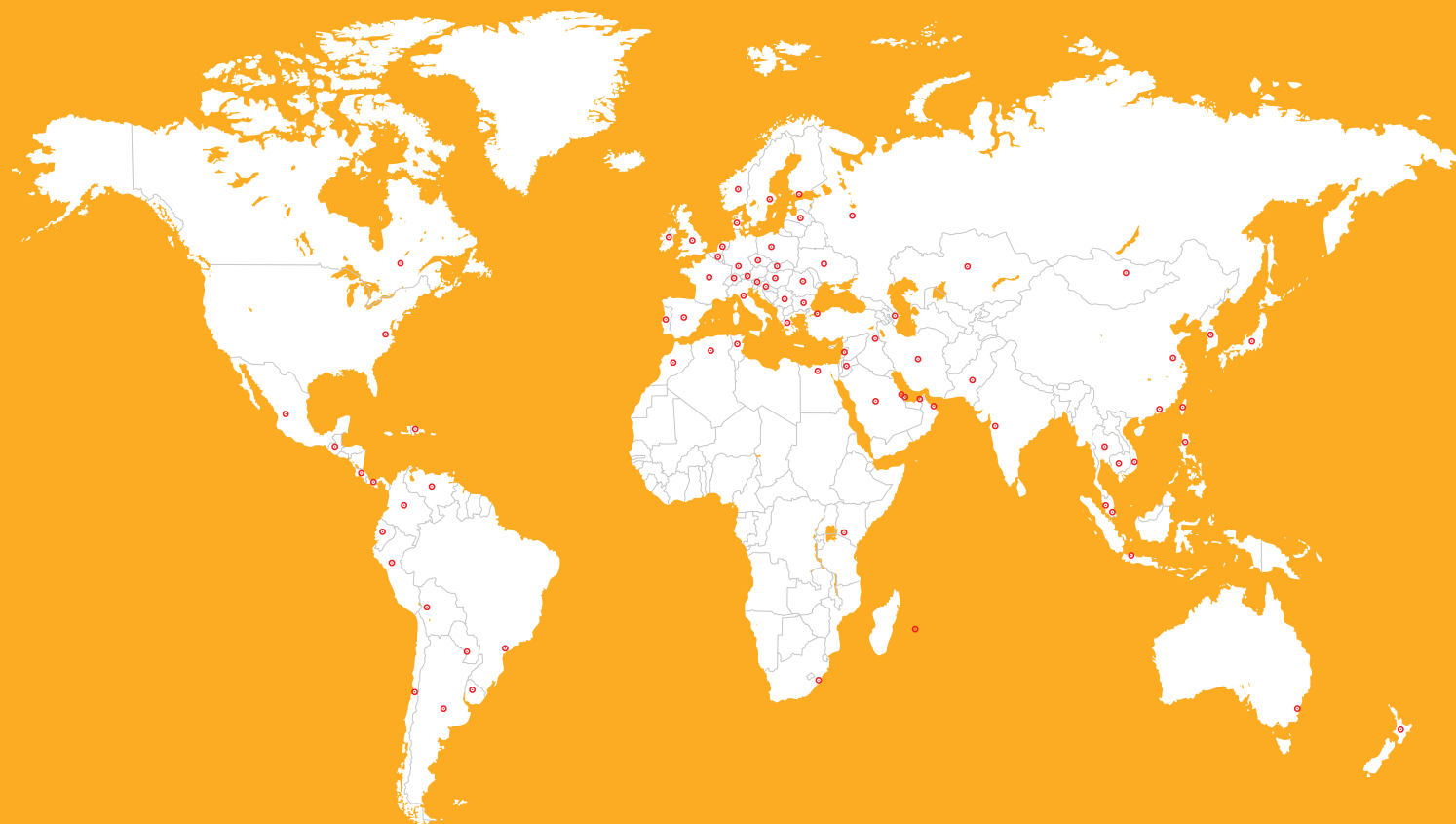
SikaScreed® HardTop-80  
SikaScreed®-10 BB  
Sikafloor® CureHard GL  
Sika® Primer 3  
Sikaflex® PRO-3

### UCZESTNICY PROJEKTU

**Inwestor:** TESCO

**Wykonawca:** Fibre System

# SIKA NA ŚWIECIE



Informacje zawarte w niniejszym dokumencie oraz wszelkie inne pisemne lub ustne porady lub zalecenia lub inne wskazówki dotyczące działania i końcowego zastosowania produktów Sika są udzielane w dobrej wierze przy uwzględnieniu aktualnego stanu wiedzy i doświadczenia firmy Sika Poland Spółka z o.o. z siedzibą w Warszawie (dalej: „Sika”) i odnoszą się do produktów składowanych, przechowywanych i używanych w normalnych warunkach zgodnie z zaleceniami podanymi przez Sika. Informacje te dotyczą wyłącznie aplikacji i produktów wyraźnie wymienionych w niniejszym dokumencie i są oparte na testach laboratoryjnych, które nie zastępują testów praktycznych. W przypadku zmian parametrów aplikacji, takich jak przykładowo, ale nie wyłącznie, zmiany podłoża itp., lub w przypadku różnych zastosowań, przed użyciem produktów firmy Sika należy skontaktować się z Działem Technicznym firmy Sika. Informacje zawarte w niniejszym dokumencie nie zwalniają użytkowników produktów Sika przed ich testowaniem pod kątem zamierzonego zastosowania i przeznaczenia produktów Sika.

Z uwagi na występujące w praktyce zróżnicowanie materiałów, substancji, warunków i sposobu ich używania i umiejscowienia, pozostałe całkowicie poza zakresem wpływu Sika, właściwości produktów podane w informacjach, pisemnych zaleceniach i innych wskazówkach udzielonych przez Sika nie mogą być podstawą do przyjęcia odpowiedzialności Sika w przypadku używania produktów niezgodnie z zaleceniami

podanymi przez Sika. Użytkownik produktu jest obowiązany do używania produktu zgodnie z jego przeznaczeniem i zaleceniami podanymi przez firmę Sika. Prawa własności osób trzecich muszą być przestrzegane.

Sprzedaż, w której stroną sprzedającą jest Sika Poland Sp. z o.o. z siedzibą w Warszawie, jest realizowana zgodnie z aktualnie obowiązującymi Ogólnymi Warunkami Sprzedaży Sika (w skrócie OWS), określającymi prawa i obowiązki stron umowy sprzedaży towarów Sika. OWS stanowią integralną część wszystkich umów sprzedaży zawieranych z firmą Sika. Kupujący jest zobowiązany zapoznać się z postanowieniami aktualnie obowiązujących Ogólnych Warunków Sprzedaży Sika jeszcze przed ostatecznym uzgodnieniem wszystkich istotnych elementów umowy, w momencie podpisania umowy lub złożenia zamówienia, a najpóźniej w momencie odbioru towaru, kupujący jest także zobowiązany do zapoznania się z informacjami zawartymi w aktualnej Karcie Informacyjnej użytkowanego produktu oraz do przestrzegania postanowień lub wymagań zawartych w tych dokumentach. OWS są ogólnie dostępne na stronie internetowej [www.sika.pl](http://www.sika.pl) oraz we wszystkich oddziałach Sika na terenie kraju. Kopię aktualnej Karty Informacyjnej Produktu Sika dostarcza Użytkownikowi na jego żądanie. Deklaracje Właściwości Użytkowych dostępne na stronie [www.sika.pl](http://www.sika.pl) w zakładce Dokumentacja Techniczna.

**SIKA POLAND Sp. z o.o.**

ul. Karczkowska 89 • 02-871 Warszawa

tel. +48 22 27 28 700

e-mail: [sika.poland@pl.sika.com](mailto:sika.poland@pl.sika.com)

[www.sika.pl](http://www.sika.pl)

**BUDUJĄCE ROZWIĄZANIA**

