



SIKA AT WORK

BIUROWIEC BAŁTYK, POZNAŃ

TECHNOLOGIE SIKA: uszczelnienia silikonowe elewacji:
uszczelniaacz pogodowy **Sikasil® WS-605 S**,
domieszka do betonu: **Sika® ViscoCrete®-3020 X**

BUILDING TRUST



TRWAŁOŚĆ I SZCZELNOŚĆ ELEWACJI DZIĘKI SPECJALISTYCZNYM MATERIAŁOM SIKA

BIUROWIEC BAŁTYK ZLOKALIZOWANY W CENTRUM POZNANIA nawiązuje nazwą do kina, które przez prawie sto lat istniało w tym miejscu i zostało zburzone na początku XXI w. Budynek został zaprojektowany przez znaną holenderską pracownię architektoniczną MVRDV we współpracy z polskimi architektami z biura Natkaniec Olechnicki Architekci. Nieregularna bryła 16-kondygnacyjnego budynku została dopasowana do lokalnego otoczenia, i z każdej strony wygląda inaczej, rozszerza się lub zwęża, jest smukła i rozległa zarazem, w zależności od punktu, w którym znajduje się obserwator.

Bałtyk to biurowiec klasy A, wielofunkcyjny budynek z nowoczesnie zaprojektowaną powierzchnią biurową, innowacyjnymi rozwiązaniami przestrzeni wewnątrz i tarasami widokowymi na rozległą panoramę miasta. Oprócz funkcji biznesowej w budynku będą działały punkty gastronomiczne, klub fitness oraz kameralny klub jazzowy na 16 piętrze. Zagospodarowany został również obszar wokół budynku – powstał nowy plac nazwany Przystanią, zaprojektowany jako przestrzeń dostępna dla mieszkańców miasta z kawiarniami, drzewami i ławkami. Przystań będzie miejscem koncertów, wystaw, a także w nawiązaniu do tradycji będzie tu plenerowe kino.

WYMAGANIA PROJEKTOWE

Zgodnie z oczekiwaniami inwestora elewacja budynku ma być jak elegancka sukienka dla kobiety, a materiał którym obłożono Bałtyk pełnić funkcję biżuterii. Okna umieszczone w strukturalnych ramach zainspirowane są poznańską ikoną modernizmu – Okrągłakiem.

Innowacyjnym rozwiązaniem jest zaprojektowana przez architektów we współpracy z poznańską firmą Pozbruk okładzina elewacji. Ciemna okładzina, wyglądem przypominająca granitowe płyty, wykonana została z betonu z eksponowanym kruszywem i włóknami szklanymi. Zaprojektowano i wykonano prefabrykowane płyty betonowe o przekroju w kształcie litery „U” o grubości zaledwie 30 mm.

Źródła: Spółdzielnia PR, www.bryla.pl



ROZWIĄZANIA SIKA

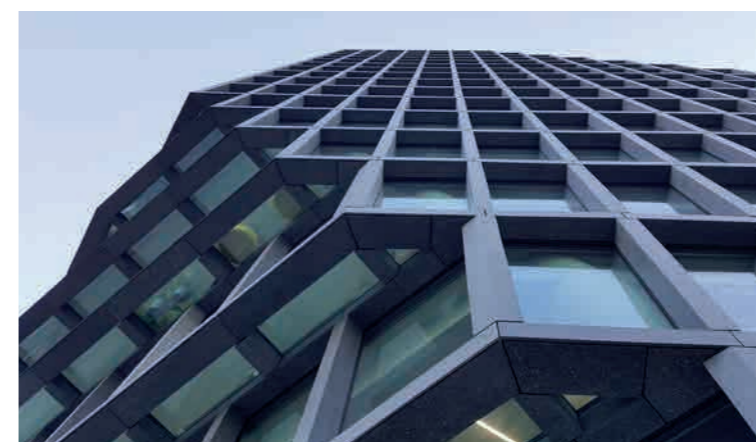
Innowacyjne prefabrykowane płyty betonowe przeznaczone do wykonania okładziny 10 000 m² elewacji budynku wykonane zostały z zastosowaniem domieszki do betonu **Sika® ViscoCrete®-3020 X**. **Sika® ViscoCrete®-3020 X** jest uniwersalnym i prostym w stosowaniu superplastyfikatorem polimerowym przeznaczonym zarówno do betonów towarowych o przeciętnym wskaźniku wodno-cementowym, jak i do betonów specjalistycznych o niskim w/c.

Elewacje oprócz funkcji estetycznej pełnią również funkcję użytkową. Do uszczelnienia pogodowego połączeń fartuchów EPDM ze stolarką aluminiową o łącznej długości około 15 000 mb zastosowano **Sikasil® WS-605 S**. Materiał ten charakteryzuje się niezwykłą odpornością na zmienne warunki

atmosferyczne i dostępny jest w szerokiej gamie kolorystycznej umożliwiając dostosowanie do każdego projektu. **Sikasil® WS-605 S** to jednoskładnikowy, kompensujący ruchy elementów konstrukcji silikon o wysokiej elastyczności i dużej przyczepności do różnych materiałów fasadowych. **Sikasil® WS-605 S** nie powoduje przebarwień na łączonych elementach. Aplikację silikonu wykonano za pomocą pistoletów elektrycznych na kieszki 600 ml.

DOBRA WSPÓŁPRACA Z PARTNERAMI

Sprawną realizacją prac była możliwa dzięki bardzo dobrej współpracy z wykonawcą elewacji firmą ALGLOB oraz dostawcą stolarki aluminiowej firmą YAWAL.





UCZESTNICZY PROJEKTU

Właściciel: Garvest Real Estate

Projekt: MVRDV, Natkaniec Olechnicki Architekci

Główny wykonawca: PORR Polska Construction

Podwykonawca: Alglob Sp. z o.o., Pozbruk

Sika Poland: Krzysztof Sobczyk, Przemysław Grabarczyk

Sprzedaż, w której stroną sprzedającą jest Sika-Poland Sp. z o.o. z siedzibą w Warszawie, jest realizowana zgodnie z aktualnie obowiązującymi Ogólnymi Warunkami Sprzedaży Sika (w skrócie OWS), określającymi prawa i obowiązki stron umów sprzedaży towarów Sika. Przed zastosowaniem materiałów należy zasięgnąć informacji dostępnych w aktualnych Kartach Informacyjnych.



SIKA POLAND SP. Z O.O.

ul. Karczkowska 89 • 02-871 Warszawa
tel. +48 22 31 00 700 • fax +48 22 31 00 800
e-mail: sika.poland@pl.sika.com
www.sika.pl

SIKA POLAND SP. Z O.O.

TM INDUSTRY
ul. Łowińskiego 40 • 31-752 Kraków
tel. +48 12 64 40 492 • fax. +48 12 64 41 609
e-mail: industry.poland@pl.sika.com

BUILDING TRUST

