



# SIKA AT WORK

## DOM JEDNORODZINNY ŁOMIANKI

TECHNOLOGIE SIKA:    Pokrycie dachowe, membrany nakładane w postaci płynnej:  
                                  membrana Sikalastic®-601  
                                  mata z włókna szklanego Sika® Reemat Premium  
                                  membrana Sikalastic®-621

BUDUJĄCE ROZWIĄZANIA



# JEDNOLITE, GŁADKIE I BEZSPOINOWE POKRYCIE DACHU ORAZ PIONOWYCH ELEWACJI ŚCIAN

## FUTURYSTYCZNY WYGLĄD TEGO NIEZWYKŁEGO DOMU JEDNORODZINNEGO W ŁOMIANKACH

wymagał zastosowania pokrycia dachowego wykraczającego poza standardowe rozwiązania. Parter budynku jest przeszklony, a białe elewacje piętra płynnie przechodzą w pokrycie dachowe, bez żadnych połączeń. Powierzchnia dachu wynosi 190 m<sup>2</sup>, a powierzchnia ścian 180 m<sup>2</sup>.

### WYMAGANIA PROJEKTOWE

Życzeniem inwestora i architekta było uzyskanie jednolitego, zintegrowanego pokrycia pionowych elewacji ścian piętra i dachu oraz uzyskanie gładkiej, antyrefleksyjnej powierzchni w kolorze białym. Problemem technicznym wymagającym rozwiązania

była konieczność ułożenia płynnej membrany na warstwie termoizolacyjnej bez systemowej warstwy nośnej, tak aby uzyskać jednolitą, gładką i bezspoinową powierzchnię elewacji oraz pokrycia dachowego.



# SZCZELNOŚĆ ELEWACJI ŚCIENNYCH I DACHU DZIĘKI PŁYNNYM MEMBRANOM SIKALASTIC®

### ROZWIĄZANIA SIKA

Jedynie technologia SIKA spełniała założenia architekta oraz wymagania inwestora, zapewniając możliwość uzyskania jednolitej, bezspoinowej, w pełni szczelnej warstwy na elewacjach ściennych i na dachu.

Zastosowano pokrycie z płynnych membran **Sikalastic®** o grubości 1.8 mm. Całość systemu składa się z warstwy bazowej **Siklastic®-601 BC**, osadzonej w niej macie z włókna szklanego **Sika® Reemat Premium** oraz dwóch warstw nawierzchniowych **Sikalastic®-621 TC**.

Membrany **Sikalastic®-601 BC** i **Sikalastic®-621 TC** oparte są na unikalnej technologii wykorzystującej wilgoć atmosferyczną do procesu wiązania materiałów. Oznacza to, że membrany hydroizolacyjne mogą utwardzać się w różnych warunkach atmosferycznych, zarówno w niskich, jak i wysokich temperaturach oraz przy różnej wilgotności powietrza.

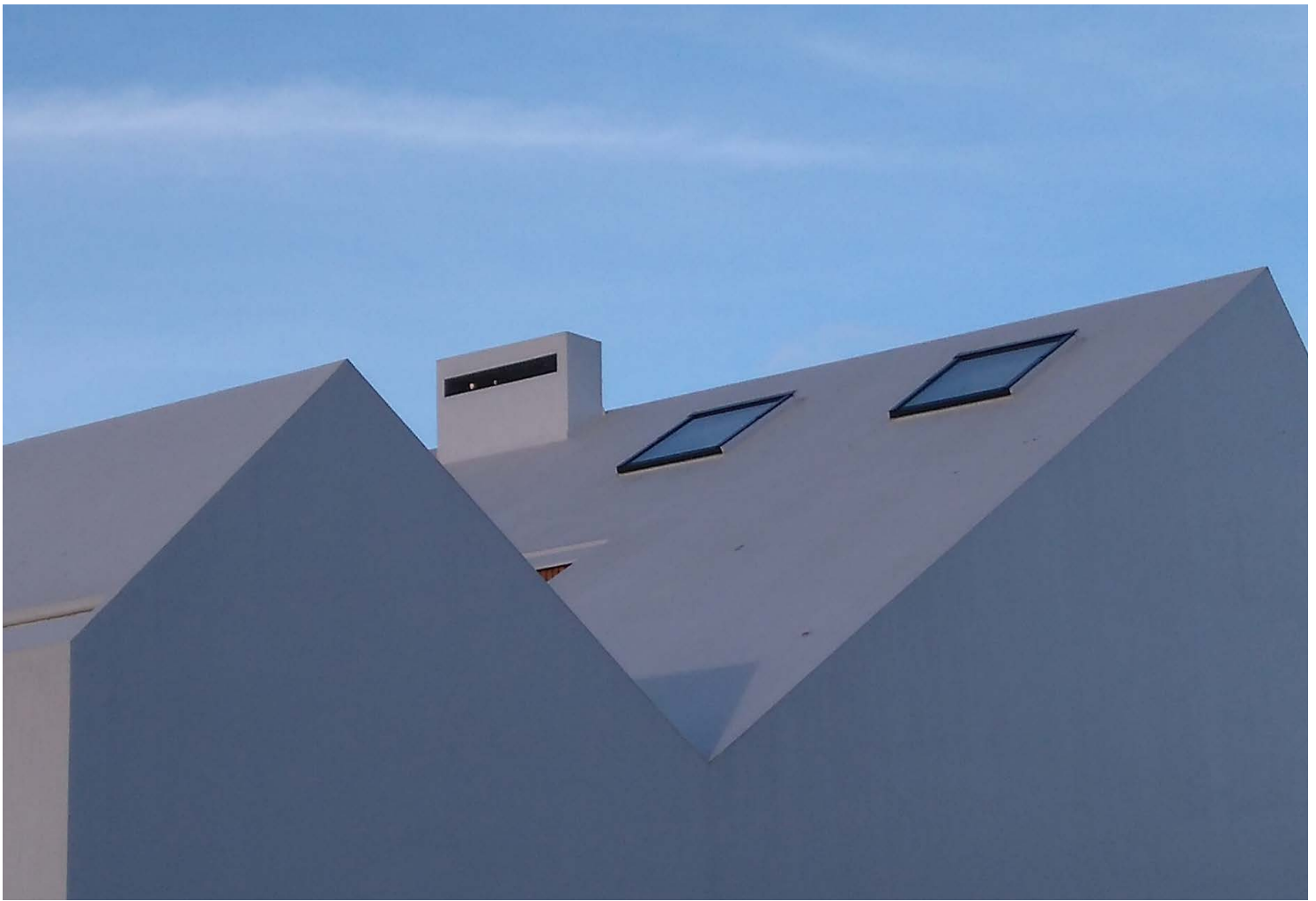
W odróżnieniu od tradycyjnych systemów poliuretanowych membrany **Sikalastic®** w procesie wiązania nie uwalniają CO<sub>2</sub>, który często powoduje odpowietrzanie powłok i opóźnienie aplikacji. Membrany te wiążąc zapewniają całkowicie bezspoinową powierzchnię, odporną na deszcz niemal natychmiast po ułożeniu.

Nakładanie membrany w postaci płynnej oznacza szybkie i bezproblemowe wykonanie gładkiego pokrycia dachowego nawet na dachach o skomplikowanej geometrii i z dużą ilością detali. Membrana układana jest na zimno, nie jest wymagane żadne źródło ciepła ani otwarty ogień na dachu.

Wykonane pokrycie jest odporne na typowe zanieczyszczenia powietrza i promieniowanie UV, a biała membrana **Sikalastic®-621 TC SR** jest odporna na żółknięcie i ma wysoką refleksyjność, pozwalając na uzyskanie doskonałych parametrów izolacyjnych. W razie potrzeby pokrycie dachowe może być łatwo odnowione, możliwe jest ułożenie kolejnej warstwy membrany, bez konieczności usuwania istniejącej.

**Sika® Reemat Premium** jest matą z włókna szklanego przeznaczoną do wzmacniania płynnych membran **Sikalastic®** i do obróbki detali. Mata jest łatwa i szybka w aplikacji, dostosowuje się do różnych kształtów i profilu podłoża, zapewnia odpowiednią grubość warstwy membrany, poprawia właściwości przenoszenia zarysowań systemu i właściwości mechaniczne systemu.





## UCZESTNICY PROJEKTU

**Właściciel/Inwestor:** Inwestor prywatny

**Wykonawca:** Dariusz Roślaniec

**Sika Poland:** Jarosław Grabowski

Sprzedaż, w której stroną sprzedającą jest Sika-Poland Sp. z o.o. z siedzibą w Warszawie, jest realizowana zgodnie z aktualnie obowiązującymi Ogólnymi Warunkami Sprzedaży Sika (w skrócie OWS), określającymi prawa i obowiązki stron umów sprzedaży towarów Sika. Przed zastosowaniem materiałów należy zasięgnąć informacji dostępnych w aktualnych Kartach informacyjnych.



**SIKA POLAND SP. Z O.O.**  
ul. Karczunkowska 89  
02-871 Warszawa

**Kontakt:**  
Tel: +48 22 31 00 700  
Fax: +48 22 31 00 800  
[www.sika.pl](http://www.sika.pl)

**BUDUJĄCE ROZWIĄZANIA**

