



HYDROIZOLACJE

SikaProof® SYSTEM MEMBRAN PRZYLEGAJĄCYCH NA CAŁEJ POWIERZCHNI DO IZOLACJI PRZECIWWODNYCH KONSTRUKCJI PODZIEMNYCH

TECHNOLOGIA I SYSTEMY

BUILDING TRUST



SikaProof® – NIEZWYKLE ELASTYCZNY I PRZYLEGAJĄCY NA CAŁĘJ POWIERZCHNI SYSTEM MEMBRAN POLIOLEFINOWYCH

KONSTRUKCJE PODZIEMNE I INNE KONSTRUKCJE POSADOWIONE PONIŻEJ POZIMU GRUNTU, które narażone są na działanie agresywnych warunków gruntowych i różne obciążenia, lub takie, które mają zagwarantować całkowicie suche środowisko wewnętrzne oraz trwałość przez długi okres eksploatacji, muszą mieć zapewnione niezawodne rozwiązanie izolacyjne wysokiej jakości. Izolacja przeciwwodna musi zapewnić ochronę konstrukcji betonowej przed potencjalnie szkodliwym wpływem agresywnych czynników naturalnych i gazów występujących w gruncie lub wodzie gruntowej.

Sika zapewnia unikalne, przylegające na całej powierzchni i niezwykle elastyczne systemy membran opartych na bazie plastycznych poliolefin, które bez problemu spełniają wszystkie wymagania i w sposób bezpieczny odpowiadają na potrzeby inwestorów, którym zależy na trwałych i szczelnych konstrukcjach podziemnych. Obecnie kondygnacje podziemne budynków i inne konstrukcje posadowione poniżej poziomu gruntu muszą spełniać coraz bardziej rygorystyczne wymagania, wynikające z potrzeb inwestorów, którzy przewidują na poziomach podziemnych lokalizację pomieszczeń mieszkalnych i rekreacyjnych, specjalnych pomieszczeń technicznych, serwisowych albo powierzchni magazynowych. Dzięki prostej, szybkiej i bezpiecznej metodzie instalacji, unikalne systemy SikaProof® A i P mogą być stosowane nie tylko w nowych budynkach, lecz stają się również coraz

częściej wyborem podczas remontów istniejących konstrukcji podziemnych. Systemy membran SikaProof® zapewniają wysoki poziom szczelności i komfortowe warunki użytkowania kondygnacji podziemnych dzięki trwałemu i szczelnemu przyleganiu do powierzchni konstrukcji. System nie tylko zabezpiecza konstrukcję betonową, ale tworzy również integralną całość z betonem, co w przypadku uszkodzenia membrany zapobiega przemieszczaniu się wody pomiędzy powierzchnią betonu a membraną. Wysoka niezawodność i wodoszczelność oferowana przez systemy SikaProof®, w połączeniu z doświadczeniem zdobywanym przez firmę na całym świecie od ponad 45 lat, daje inwestorom, projektantom i wykonawcom pewność osiągnięcia założonych celów.



TYPOWE ZASTOSOWANIA

SYSTEMY SIKAPROOF® A i P mogą być stosowane do wykonania izolacji przeciwwodnych nowych konstrukcji podziemnych oraz podczas remontów istniejących, a także do wielu innych bardziej wymagających projektów.



NOWE KONSTRUKCJE PODZIEMNE

Wymagania wobec izolacji przeciwwodnych budynków komercyjnych i mieszkalnych stają się coraz bardziej rygorystyczne. Unikalne, w pełni przylegające systemy SikaProof® A i P to rozwiązanie zapewniające trwałość, długą eksploatację i oszczędność kosztów.



PRACE REMONTOWE ISTNIEJĄCYCH KONSTRUKCJI

Naprawa metodą „zbiornik w zbiorniku” nieszczelnych konstrukcji staje się coraz popularniejsza. SikaProof® A – system przylegający, układany przed wykonaniem konstrukcji jest rozwiązaniem prostym i oszczędnym kosztowo, zapewniającym dużą wytrzymałość i bezpieczeństwo.



KONSTRUKCJE Z PREFABRYKATÓW

Budowa zawsze musi być procesem zoptymalizowanym, dlatego branża prefabrykatów staje się coraz ważniejsza. SikaProof® P, jako system montowany po wykonaniu konstrukcji może być łatwo układany na elementach prefabrykowanych, oferując prostotę, oszczędność czasu i kosztów.

SUCHE KONDYGNACJE PODZIEMNE W BUDYNKACH KOMERCYJNYCH I MIESZKALNYCH



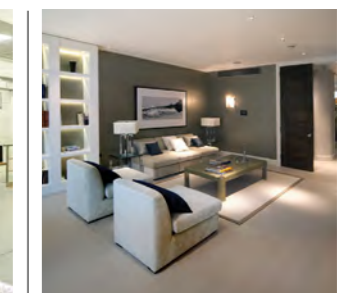
PARKINGI



ARCHIWA



POMIESZCZENIA TECHNICZNE



POMIESZCZENIA MIESZKALNE

ORAZ SZCZELNE KONSTRUKCJE PODZIEMNE



OBIEKTY REKREACYJNE



STACJE METRA



PRZEJŚCIA PODZIEMNE



POMIESZCZENIA SERWISOWE

MEMBRANY SikaProof® - ELEMENTY SYSTEMU



System SikaProof® umożliwia dwie alternatywne metody instalacji:

SikaProof® A to system mocowany wstępnie przed wykonaniem konstrukcji, co oznacza, że membrana jest układana w deskowaniach przed montażem zbrojenia i układaniem mieszanki betonowej. Membrana dostępna jest w rolkach o szerokości 1,0 i 2,0 m ze zintegrowanym samoprzylepnym pasem. Dzięki temu skrócony zostaje czas montażu, ułatwiając instalację, zwłaszcza na dużych obszarach.

SikaProof® P to system stosowany na już wykonanej konstrukcji, co oznacza, że membrana jest układana na utwardzonej/istniejącej konstrukcji betonowej.

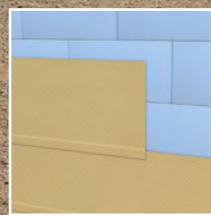
■ **SikaProof® P-12 samoprzylepna membrana hydroizolacyjna na bazie elastycznych poliolefin.** Aby stworzyć trwałe i mocne połączenie przed ułożeniem samoprzylepnej membrany SikaProof® P-12 przygotowane powierzchnie betonowe gruntuje się materiałem SikaProof® Primer-01.

■ **SikaProof® P-1201 system przyklejany na placu budowy (in situ).** Klej SikaProof® Adhesive-01 stosowany jest do przyklejania membrany SikaProof® P-1200 na placu budowy, tworząc trwałe połączenie pomiędzy przygotowanym podłożem a membraną.

Oba systemy są montowane na zimno – połączenia na zakładkę nie są zgrzewane gorącym powietrzem, a membrana nie wymaga stosowania palnika z otwartym płomieniem. System SikaProof® jest o wiele łatwiejszy w instalacji – jest po prostu przyklejany zamocowanymi taśmami samoprzylepnymi lub klejem, które zapewniają szybki i bezpieczny montaż. Kluczowymi elementami szczelnego systemu izolacji są detale, dlatego Sika zapewnia odpowiednie rozwiązania i akcesoria do uszczelnienia wszystkich standardowych elementów.

Dzięki temu systemy SikaProof® są skutecznym rozwiązaniem izolacji konstrukcji podziemnych, sprawdzają się w projektowanych nowych i istniejących obiektach budowlanych. Systemy SikaProof® można łatwo łączyć z innymi kompatybilnymi rozwiązaniami hydroizolacyjnymi firmy Sika, takimi jak uszczelnienia szczelin, przerw roboczych i detali w celu zaprojektowania i wykonania kompletnych, trwałych i ekonomicznych szczelnych konstrukcji, niezależnie od wymagań.

1



SikaProof® A membrana układana przed wykonaniem konstrukcji

2



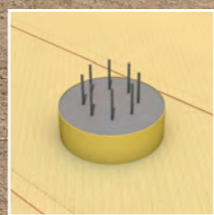
SikaProof® taśmy do uszczelniania detali

3



SikaProof® P membrana układana po wykonaniu konstrukcji

4



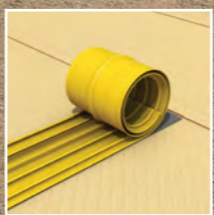
SikaProof® rozwiązania dla detali np. głowice pali

5



SikaSwell® A profile uszczelniające

6



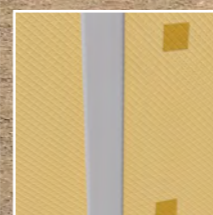
Sika® Waterbars, taśmy uszczelniające

7



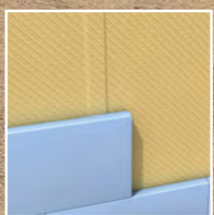
SikaFuKo® VT węże iniekcyjne

8



SikaDur® Combiflex® SG

9



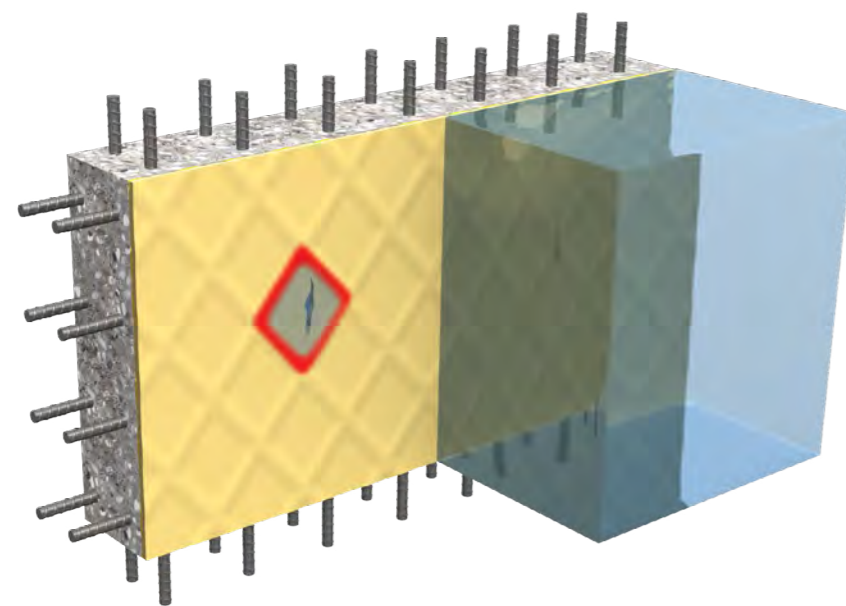
WT membrany i tkaniny ochronne, płyty termoizolacyjne

TECHNOLOGIA PRZYLEGAJĄCEJ NA CAŁEJ POWIERZCHNI MEMBRANY

TECHNOLOGIA PRZYLEGAJĄCEJ NA CAŁEJ POWIERZCHNI MEMBRANY – CO TO OZNACZA...

Technologia przylegającej na całej powierzchni membrany została opracowana na bazie doświadczenia Sika z elastycznymi materiałami uszczelniającymi i klejami, które zapewniają trwałe i elastyczne połączenie pomiędzy membraną i betonem konstrukcyjnym. Te cechy zapewniają wysokie bezpieczeństwo i szczelność, zwłaszcza w przypadku jakiegokolwiek uszkodzenia membrany. Wnikanie wody jest ograniczone tylko do uszkodzonego obszaru, a woda nie przedostaje się dalej pomiędzy membranę a konstrukcję betonową. To sprawia, że ze względu na lokalny obszar uszkodzeń, naprawa jest bardzo prosta i skuteczna, tj.

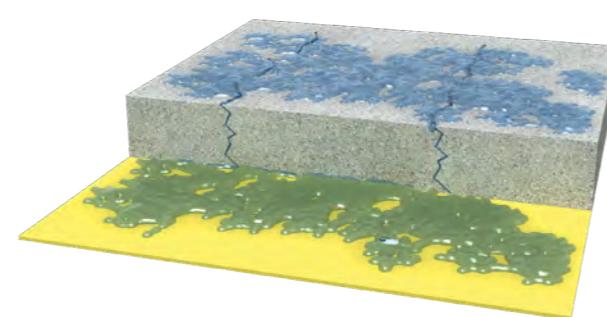
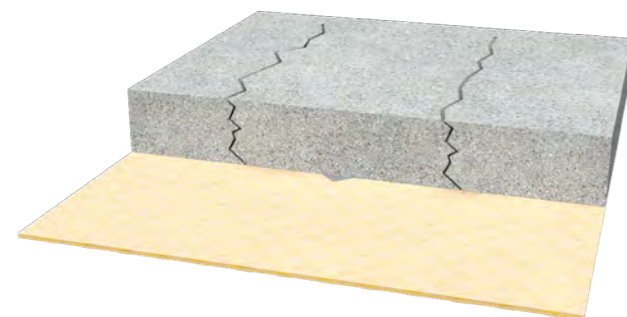
za pomocą miejscowej iniekcji. Kluczowa cecha „pełnego przylegania” jest wspólna dla SikaProof® A i P i zostaje osiągnięta nie tylko dzięki właściwościom systemu membran. Skuteczność systemu jest zapewniona tylko przy odpowiedniej jakości betonu. Oznacza to właściwie zaprojektowaną, wyprodukowaną, ułożoną, zagęszczoną, pielęgnowaną i utwardzoną mieszankę betonową. Sika oferuje szeroką gamę domieszek do betonu oraz technologie, które pomagają w przygotowaniu właściwych mieszanek, jak również wsparcie techniczne na placu budowy.



Przyleganie na całej powierzchni zostało przebadane i potwierdzone w badaniach funkcjonalnych według norm ASTM i niemieckich. W ramach tych badań połączoną z betonem membranę wraz z rozwiązaniami detali poddano działaniu wody pod ciśnieniem przez określony czas i przy uwzględnieniu możliwości wnikania wody pomiędzy membranę a powierzchnię betonu.

Przylegający na całej powierzchni system SikaProof® w przypadku jakiegokolwiek uszkodzenia membrany ogranicza wnikanie wody do konstrukcji tylko w obrębie uszkodzenia.

W przypadku uszkodzenia systemów nieprzylegających woda rozprzestrzeni się w sposób niekontrolowany pomiędzy membranę a betonem. Woda może wtedy łatwo wnikać przez każdy słaby punkt w konstrukcji – np. przerwy robocze i rysy.



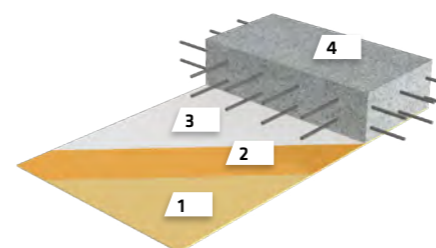
...I JAK DZIAŁA?

System SikaProof® A jest montowany przed wykonaniem konstrukcji, co oznacza, że membrana jest instalowana w deskowaniu przed montażem zbrojenia i układaniem mieszanki betonowej. Beton konstrukcyjny jest układany bezpośrednio na membranę. Świeża mieszanka betonowa całkowicie pokrywa wewnętrzną pokrytą włókniną stronę membrany, która tworzy trwałe mechaniczne połączenie z konstrukcją betonową.



STRUKTURA SYSTEMU:

SikaProof® A to wielowarstwowe rozwiązanie z wytłaczanej membrany z poliolefiny (FPO) (1), oparte na technologii Sikaplan®, dostępne w trzech grubościach 0,5; 0,8 i 1,2 mm. Membrana jest laminowana unikalnym uszczelniaczem Sika (2), i połączona ze specjalną warstwą włókniny (3). Membrana jest wyposażona w samoprzylepny zakład usytuowany na długości arkusza. Beton konstrukcyjny (4), przygotowany zgodnie z receptą na mieszankę betonową Sika, tworzy optymalne połączenie mechaniczne.

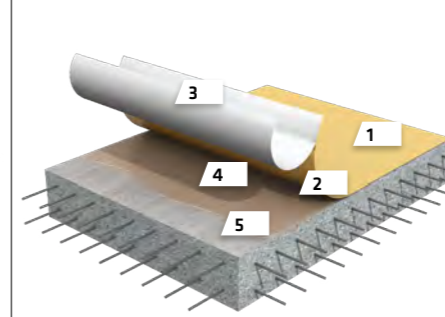


System SikaProof® P-12 jest montowany po wykonaniu konstrukcji za pomocą samoprzylepnej taśmy zamontowanej na spodzie membrany, która po oderwaniu folii zabezpieczającej, jest gotowa do przyklejenia do utwardzonego betonu. Połączenie z powierzchnią zostaje utworzone i wzmocnione dzięki zastosowaniu systemowego materiału gruntującego, który zapewnia trwałą przyczepność membrany do istniejącej konstrukcji betonowej.



STRUKTURA SYSTEMU:

SikaProof® P-12 bazuje na membranie z poliolefiny (FPO) (1) opartej na technologii Sikaplan® o grubości 0,6 mm. Jest ona pokryta unikalnym klejącym materiałem uszczelniającym Sika (2), który zabezpieczony jest odklejaną folią (3). Utwardzone podłoże betonowe (5) jest przygotowywane i gruntowane za pomocą SikaProof® Primer-01 (4).

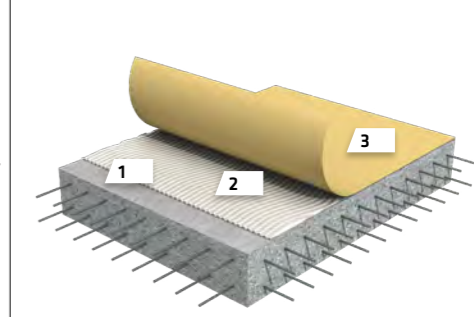


System SikaProof® P-1201 jest przyklejany po wykonaniu konstrukcji za pomocą kleju, co oznacza, że membrana jest układana na świeżo naniesionym kleju na utwardzonym podłożu betonowym. Nie jest wymagane zastosowanie materiału gruntującego – pełne i trwałe połączenie z konstrukcją betonową uzyskuje się dzięki zastosowaniu kleju.



STRUKTURA SYSTEMU:

System SikaProof® P-1201 bazuje na membranie z poliolefiny (FPO) (1) opartej na technologii Sikaplan® o grubości 1,2 mm. Membrana (1) jest bezpośrednio układana na świeżo naniesionym kleju SikaProof® Adhesive-01 (3) na utwardzone podłoże betonowe (5).



ZALETY I KORZYŚCI MEMBRAN FPO

MEMBRANY FPO

SikaProof® bazuje na sprawdzonej membranie FPO Sikaplan stosowanej przy wznoszeniu tuneli i znanej na całym świecie od ponad 45 lat.

GLÓWNE ZALETY:

- Wysoka elastyczność membrany
- Wysoka odporność na starzenie
- Wysoka odporność na działanie agresywnych czynników w gruncie i na wodę gruntową/morską, jak również na gazy zawarte w gruntach.

GLÓWNE KORZYŚCI:

- Wysoka zdolność przekrywania zarysowań
- Wysoka trwałość i skuteczność
- Wysoki stopień ochrony pomieszczeń mieszkalnych przed wpływem środowiska zewnętrznego



SYSTEM PRZYLEGAJĄCY NA CAŁEJ POWIERZCHNI

Dodatkowe zabezpieczenie systemu SikaProof® w przypadku jakiegokolwiek uszkodzenia membrany, która jest główną barierą wodoszczelną.

GLÓWNE ZALETY:

- Zapobiega poziomemu przenikaniu wody
- Ogranicza wnikanie wody/przecieki
- Możliwość łatwej i skutecznej naprawy za pomocą miejscowej iniekcji.

GLÓWNE KORZYŚCI:

- Wysoka niezawodność i skuteczność systemu
- Redukcja czasu i kosztów wszelkich prac naprawczych



ZŁĄCZA KLEJONE NA ZAKŁADKĘ

Systemy SikaProof® A i P są klejone i łączone ze sobą za pomocą montowanych fabrycznie pasm taśmy klejącej i/lub taśm do detali. W związku z tym nie jest wymagane żadne maszynowe zgrzewanie lub stosowanie zgrzewarek na gorące powietrze.

GLÓWNE ZALETY:

- Łatwy i szybki montaż
- Bez konieczności zgrzewania gorącym powietrzem lub otwartym płomieniem/palnikiem

GLÓWNE KORZYŚCI:

- Oszczędność czasu i kosztów dzięki bardzo łatwemu i szybkiemu montażowi, zwłaszcza w przypadku złożonych konstrukcji.
- Bez specjalnych inwestycji w sprzęt



RÓŻNE WYMIARY

Ze względu na uproszczenie montażu system SikaProof® P układany na wykonanej konstrukcji jest dostępny tylko w rolkach o szerokości 1,0 m.

ZALETY:

- Membrana SikaProof® A jest dostępna w trzech grubościach (0,5; 0,8 i 1,2 mm)
- Arkusze membrany SikaProof® A są dostępne w rolkach o szerokości 1,0 i 2,0 m

KORZYŚCI:

- Optymalizacja kosztów dzięki zastosowaniu membran o grubości odpowiedniej do wymagań
- Rolki o szerokości 2,0 m skracają czas montażu oraz ilość złączy na zakładkę pomiędzy rolkami
- Szybki i oszczędny montaż



KOMPLETNE ROZWIĄZANIE

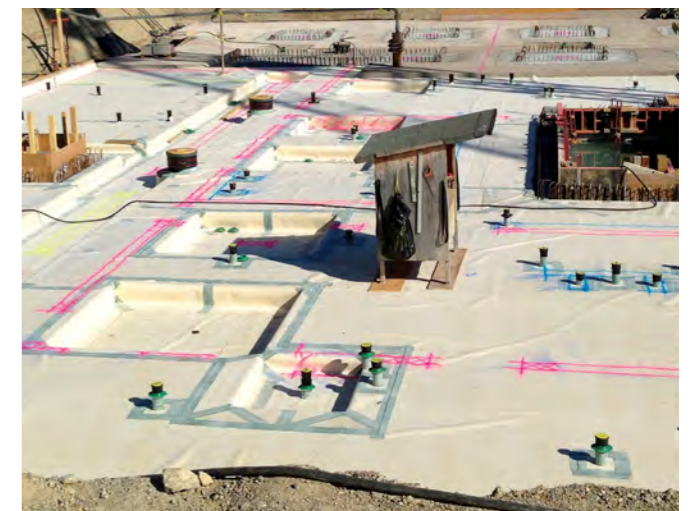
Firma Sika ma ponad stuletnie doświadczenie i wiedzę w zakresie zapewnienia szczelności konstrukcji i oferuje szeroką gamę rozwiązań hydroizolacyjnych.

ZALETY:

- Kompletnie systemy montowane przed lub po wykonaniu konstrukcji SikaProof® A i P wraz z uzupełniającymi elementami do uszczelnienia szczelin i detali
- Przebadane i zatwierdzone rozwiązania detali i łączń

KORZYŚCI:

- Wysoka kompatybilność, niezawodność i bezpieczeństwo systemu
- Wszystko od jednego dostawcy
- Wsparcie techniczne



ZRÓWNOWAŻONY ROZWÓJ

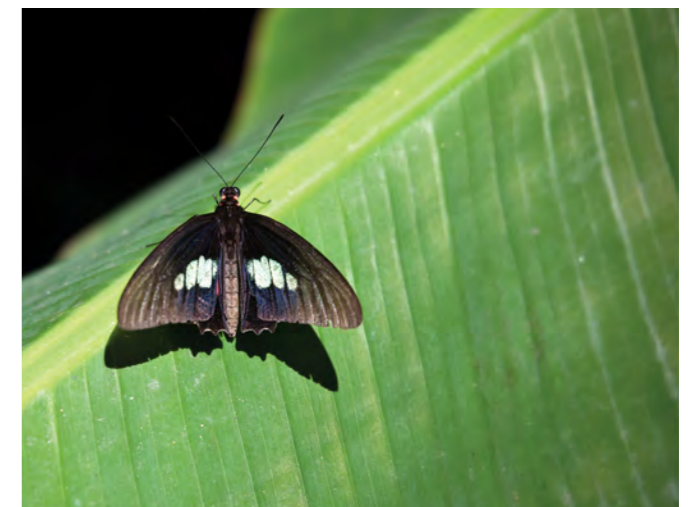
Sika zapewnia klientom innowacyjne, skuteczne i zrównoważone rozwiązania wpisujące się w globalne trendy ochrony środowiska, takie jak redukcja emisji związków węgla, oszczędności energii i zużycia wody.

ZALETY:

- System SikaProof® A bez warstwy zabezpieczającej (mniej odpadów)
- Bez konieczności używania otwartego płomienia lub palnika
- Bez segregacji, rozwarstwiania, wymywania lub ługowania

KORZYŚCI:

- Mniej odpadów i mniejsze koszty
- Niski ślad węglowy
- Rozwiązania przyjazne dla środowiska

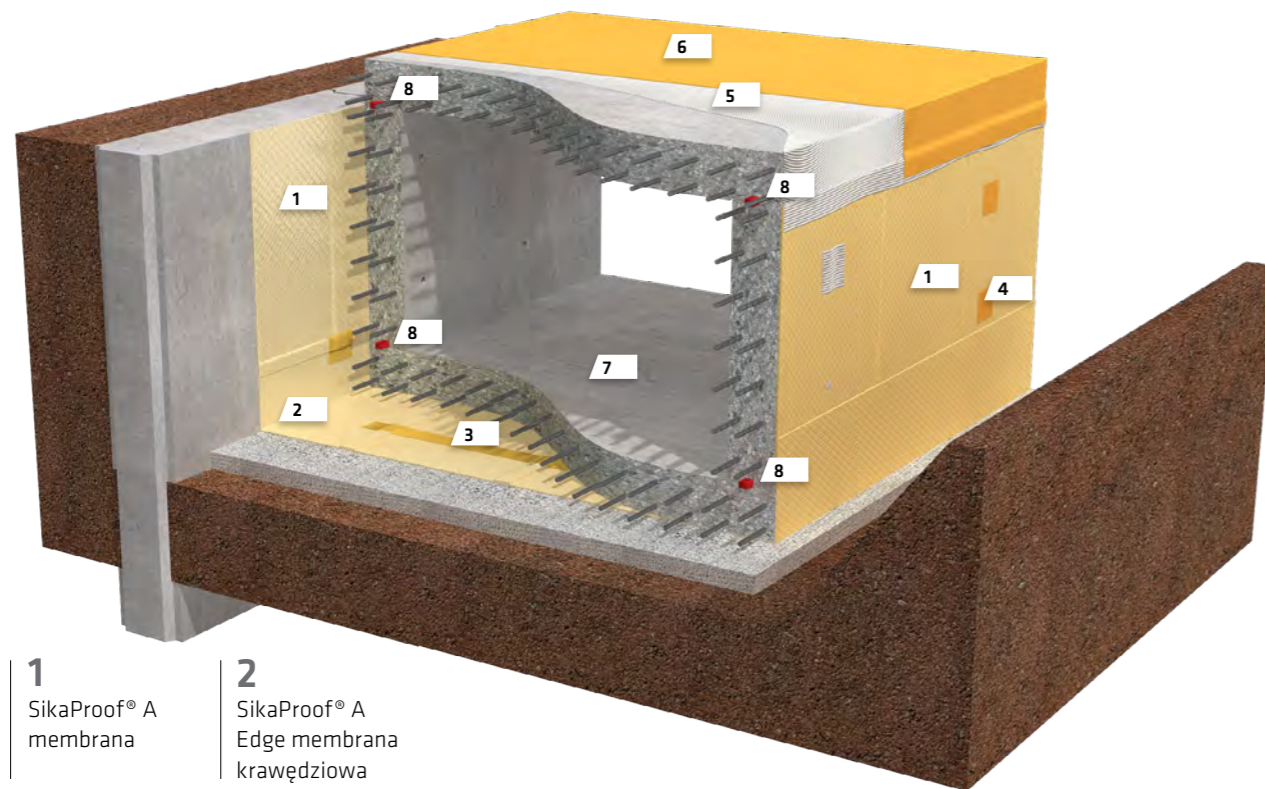


GDZIE STOSOWAĆ SYSTEMY SikaProof® A i P?

SikaProof® A SYSTEM IZOLACJI UKŁADANY PRZED WYKONANIEM KONSTRUKCJI

System SikaProof® A dzięki temu, że jest układany przed wykonaniem konstrukcji można łatwo stosować na chudym betonie pod płytami fundamentowymi i na pionowych ścianach fundamentowych, np. ścianach szczelinowych, palisadach i podobnych. Alternatywnie, możliwe jest bezpośrednie

układanie membrany na wewnętrznej stronie dwustronnych szalunków w otwartych wykopach. W tego rodzaju projektach, otwory na kotwy/ściągę, elementy dystansowe deskowań muszą być uszczelnione po usunięciu szalunków.



- | | | | | | | | |
|-----------------------------------|--|---|------------------------------------|--|-----------------------------------|--|---|
| 1
SikaProof® A membrana | 2
SikaProof® A Edge membrana krawędziowa | 3
SikaProof® Tape-150, taśma wewnętrzna | 4
SikaProof® Patch-200 B | 5
SikaProof® Primer-01 albo SikaProof® Adhesive-01 | 6
SikaProof® P membrana | 7
Beton wodoszczelny Sika® Watertight Concrete | 8
SikaSwell® A i S-2 rozwiązania uszczelnienia szczelin |
|-----------------------------------|--|---|------------------------------------|--|-----------------------------------|--|---|



Pionowa ściana wykopu, SikaProof® A zazwyczaj stosowana pod płytą fundamentową i na ścianach.

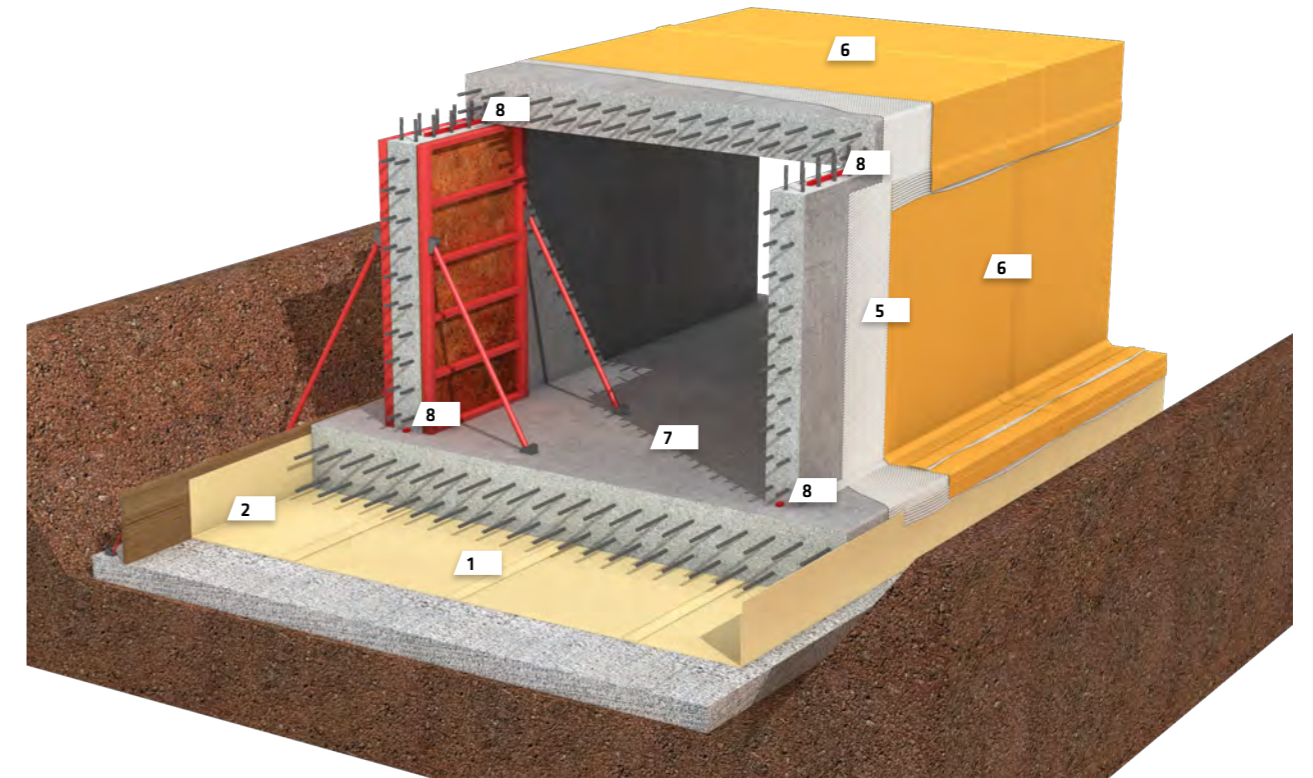


Otwarty wykop z SikaProof® A, po usunięciu deskowania otwory na kotwy/ściągę muszą być uszczelnione.

SikaProof® P SYSTEM IZOLACJI UKŁADANY PO WYKONANIU KONSTRUKCJI

Samoprzylepny lub przyklejany klejem system SikaProof® P może być łatwo instalowany na wykonanych konstrukcjach betonowych w otwartych wykopach na pionowych ścianach i na obszarach poziomych, np. odsadzkach płyt albo płytach

stropowych. W tym przypadku zamykanie otworów po kotwach odbywa się jednoetapowo za pomocą membrany na całej powierzchni, więc nie są konieczne dodatkowe prace.



- | | | | | |
|-----------------------------------|--|-----------------------------------|--|---|
| 1
SikaProof® A membrana | 5
SikaProof® Primer-01 albo SikaProof® Adhesive-01 | 6
SikaProof® P membrana | 7
Beton wodoszczelny Sika® Watertight Concrete | 8
SikaSwell® A i S-2 rozwiązania uszczelnienia szczelin |
|-----------------------------------|--|-----------------------------------|--|---|



Otwarty wykop z wystającą płytą (odsadzką) – w tym przypadku cała konstrukcja może być w prosty sposób uszczelniona za pomocą SikaProof® P.



W otwartych wykopach bardzo istotna jest ochrona membrany SikaProof®, szczególnie podczas ich późniejszego zasypywania.

ELEMENTY SYSTEMU SikaProof®

SYSTEM IZOLACJI UKŁADANY PRZED WYKONANIEM KONSTRUKCJI

MEMBRANY SikaProof® A

Dostępne w szerokościach 1,0 lub 2,0 m i trzech różnych grubościach dla konkretnych zastosowań:

Stosowane do zabezpieczenia przed wilgocią (izolacja przeciwwilgociowa) oraz do uszczelniania ścian o niskich wymaganiach.

- SikaProof® A-05

Wykorzystywane do wykonania izolacji przeciwwodnej i ochrony betonu.

- SikaProof® A-08
- SikaProof® A-12

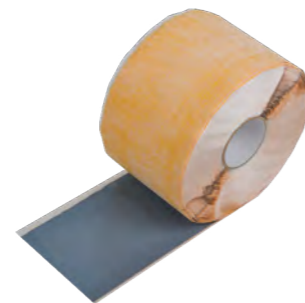


Membrany SikaProof® A o szerokości 1,0 i 2,0 m

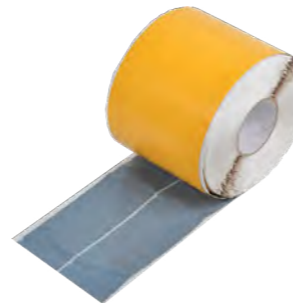
ELEMENTY SYSTEMU

Stosowane razem z membraną do uszczelniania szczelin, detali i tworzenia indywidualnych rozwiązań w ramach systemu.

- SikaProof® Tape 150 – wewnętrzna taśma klejąca do uszczelniania membrany od wewnątrz
- SikaProof® ExTape-150 – zewnętrzna taśma klejąca do uszczelniania zewnętrznej strony membrany, do stosowania z SikaProof® A i P



SikaProof® Tape-150



SikaProof® ExTape-150

AKCESORIA

- SikaProof® A-08 / A-12 Edge – prefabrykowana membrana krawędziowa w kształcie litery "L" o szerokości 1,0 m z samoprzylepną taśmą po każdej stronie zagięcia. Stosowana do łączenia krawędzi między płytą i ścianami.
- SikaProof® Patch-200 B – zewnętrzna taśma klejąca o szerokości 200 mm, bazująca na membranie SikaProof® A. Stosowana do uszczelniania przejść szczelnych, szczelin i do naprawy ewentualnych uszkodzeń zewnętrznej powierzchni membrany.
- SikaProof® FixTape-50 – dwustronna samoprzylepna taśma o szerokości 50 mm. Stosowana do uszczelniania, mocowania i naprawy detali w ramach systemu.
- SikaProof® MetalSheet – taśma metalowa, laminowana z obu stron specjalnym materiałem uszczelniającym. Stosowana do uszczelniania szczelin i głowic pali w ramach systemu.



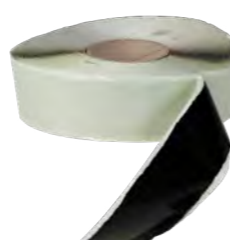
SikaProof® A-08/-12 Edge



SikaProof® Patch-200 B



SikaProof® MetalSheet



SikaProof® FixTape-50

SYSTEM IZOLACJI UKŁADANY PO WYKONANIU KONSTRUKCJI

SikaProof® P-12 – system samoprzylepny

System składa się z następujących komponentów:

- SikaProof® P-12
Samoprzylepna membrana dostępna w rolkach o szerokości 1,0 m, łatwa w użyciu, ze specjalnie zaprojektowaną klejoną krawędzią do łączenia na zakładkę i oznakowaniem ułatwiającym montaż. Rozwiązanie stosowane do ochrony betonu, do izolacji przeciwwilgociowej i przeciwwodnej o niskich wymaganiach.
- SikaProof® Primer-01
Gotowy do użycia rozpuszczalnikowy materiał gruntujący, dostępny w metalowych wiaderkach o wadze 5 kg i 12,5 kg. Do stosowania także z SikaProof® Tape-150, SikaProof® P-12 lub SikaBit® S-515.



Membrana SikaProof® P-12 ze specjalnie przygotowaną krawędzią

SikaProof® Primer-01

SikaProof® P-1201 – system przyklejany na placu budowy (in-situ)

System składa się z następujących komponentów:

- SikaProof® P-1200
Membrana dostępna w rolkach o szerokości 1,0 m i oznakowaniem ułatwiającym montaż. Rozwiązanie stosowane do ochrony betonu, do izolacji przeciwwilgociowej i przeciwwodnej o wysokich wymaganiach.
- SikaProof® Adhesive-01
Dwuskładnikowy klej przeznaczony do trwałego przyklejania membrany:
– Składnik A, 25 kg
– Składnik B, 5 kg

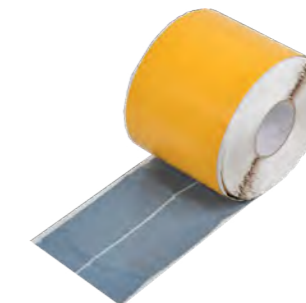


Membrana SikaProof® P-1200

SikaProof® Adhesive-01, Składnik A+B

Akcesoria

- Stosowane do uszczelniania połączeń na zakładkę membran lub do uszczelniania detali:
- SikaProof® ExTape-150 albo
 - Sikaflex®-11 FC



SikaProof® ExTape-150

SYSTEMY UZUPEŁNIAJĄCE

SYSTEMY SIKAPROOF® A i P wymagają dodatkowego uszczelnienia wszystkich przerw roboczych, szczelin dylatacyjnych i detali oraz miejsc łączenia aby stworzyć ciągły system izolacji.

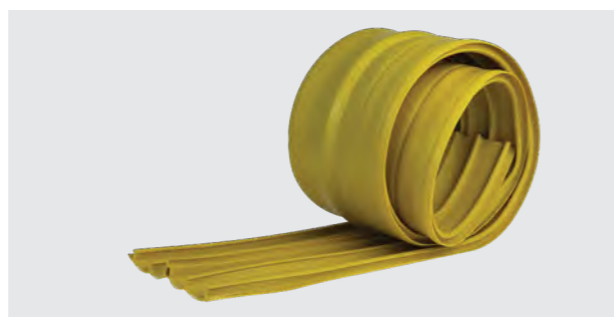
PRODUKTY PĘCZNIEJĄCE SikaSwell®

Skuteczne rozwiązanie dla przerw roboczych i dodatkowego uszczelnienia przejść szczelnych, zapewniające dodatkowe bezpieczeństwo. Można zastosować hydrofilowe (pęczniące) profile, pierścienie i kity uszczelniające aplikowane pistoletem.



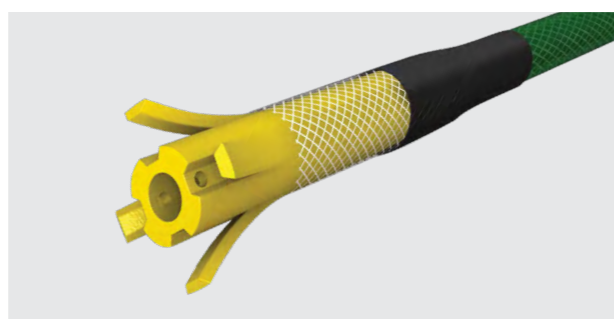
TAŚMY USZCZELNIAJĄCE SIKa

Taśmy uszczelniające Sika® to najpopularniejsze rozwiązanie do uszczelnienia przerw roboczych i szczelin dylatacyjnych. Dostępna jest szeroka gama taśm Sika Waterbar odpowiednich do każdego zastosowania.



SYSTEMY WĘŻY INIEKCYJNYCH SikaFuko®

Zazwyczaj stosowany jako drugi lub dodatkowy system izolacji (zapasowy) uszczelniający przerwy robocze lub szczeliny dylatacyjne oraz inne detale, np. wokół pali, w celu zwiększenia ich szczelności. Możliwość wielokrotnej iniekcji, przy zastosowaniu odpowiedniego materiału iniekcyjnego Sika.



SYSTEM Sikadur-Combiflex® SG / Sikaplan® WT TAPE

System taśm przyklejanych do wykonanej konstrukcji za pomocą żywicy epoksydowej, zapewnia optymalne rozwiązanie do uszczelnienia przerw roboczych i szczelin dylatacyjnych, zwłaszcza do uszczelniania szczelin w konstrukcjach prefabrykowanych.



ALTERNATYWNE, MONTOWANE PO WYKONANIU KONSTRUKCJI i przylegające systemy izolacji konstrukcji podziemnych i innych konstrukcji poniżej poziomu gruntu, które można stosować jako rozwiązania autonomiczne lub w połączeniu z produktami SikaProof® A i P.

Sikalastic®

Dwa systemy membran nakładanych w postaci płynnej przeznaczone do izolacji przeciwwodnej:

- Sikalastic®-851 – dwuskładnikowa membrana na bazie żywicy poliuretanowej
- Sikalastic®-8800 – dwuskładnikowa membrana na bazie polimocznika

Systemy są układane metodą natrysku na przygotowane i zagruntowane powierzchnie betonowe, w celu osiągnięcia optymalnie przylegającego systemu.



SikaBit® S

Bitumiczna membrana samoprzylepna dostępna w szerokości 1,0 m jest łatwa w stosowaniu, ze specjalnie zaprojektowaną klejoną krawędzią do łączenia na zakładkę i oznakowaniem ułatwiającym montaż.

Arkusze membrany składa się z warstwy HDPE o wysokiej wytrzymałości pokrytej modyfikowanym bitumem SBS i zabezpieczonej papierem silikonowym, całkowita grubość 1,5 mm. Samoprzylepne arkusze są stosowane na przygotowane i zagruntowane podłoże betonowe, aby uzyskać optymalnie przylegający system.

Stosowane do zabezpieczenia przed wilgocią (izolacja przeciwilgociowa) i izolacji przeciwwodnej o niskich wymaganiach:

- SikaBit® S-515

Systemowy materiał gruntujący stosowany do poprawy przyczepności i związania pyłu:

- SikaProof® Primer-01 – gotowy do użycia rozpuszczalnikowy materiał gruntujący, dostępny w metalowych wiadrach o wadze 5 kg i 12,5 kg.



SikaBit® S-515 Membrana

SikaProof® Primer-01

SIKA NA ŚWIECIE



Informacje zawarte w niniejszym dokumencie oraz wszelkie inne pisemne lub ustne porady lub zalecenia lub inne wskazówki dotyczące działania i końcowego zastosowania produktów Sika są udzielane w dobrej wierze przy uwzględnieniu aktualnego stanu wiedzy i doświadczenia firmy Sika Poland Spółka z o.o. z siedzibą w Warszawie (dalej: „Sika”) i odnoszą się do produktów składowanych, przechowywanych i używanych w normalnych warunkach zgodnie z zaleceniami podanymi przez Sika. Informacje te dotyczą wyłącznie aplikacji i produktów wyraźnie wymienionych w niniejszym dokumencie i są oparte na testach laboratoryjnych, które nie zastępują testów praktycznych. W przypadku zmian parametrów aplikacji, takich jak przykładowo, ale nie wyłącznie, zmiany podłoża itp., lub w przypadku różnych zastosowań, przed użyciem produktów firmy Sika należy skontaktować się z Działem Technicznym firmy Sika. Informacje zawarte w niniejszym dokumencie nie zwalniają użytkowników produktów Sika przed ich testowaniem pod kątem zamierzonego zastosowania i przeznaczenia produktów Sika.

Z uwagi na występujące w praktyce zróżnicowanie materiałów, substancji, warunków i sposobu ich używania i umiejscowienia, pozostające całkowicie poza zakresem wpływu Sika, właściwości produktów podane w informacjach, pisemnych zaleceniach i innych wskazówkach udzielonych przez Sika nie mogą być podstawą do przyjęcia odpowiedzialności Sika w przypadku używania produktów niezgodnie z zaleceniami

podanymi przez Sika. Użytkownik produktu jest obowiązany do używania produktu zgodnie z jego przeznaczeniem i zaleceniami podanymi przez firmę Sika. Prawa własności osób trzecich muszą być przestrzegane.

Sprzedaż, w której stroną sprzedającą jest Sika Poland Sp. z o.o. z siedzibą w Warszawie, jest realizowana zgodnie z aktualnie obowiązującymi Ogólnymi Warunkami Sprzedaży Sika (w skrócie OWS), określającymi prawa i obowiązki stron umów sprzedaży towarów Sika. OWS stanowią integralną część wszystkich umów sprzedaży zawieranych z firmą Sika. Kupujący jest zobowiązany zapoznać się z postanowieniami aktualnie obowiązujących Ogólnych Warunków Sprzedaży Sika jeszcze przed ostatecznym uzgodnieniem wszystkich istotnych elementów umowy, w momencie podpisania umowy lub złożenia zamówienia, a najpóźniej w momencie odbioru towaru, kupujący jest także zobowiązany do zapoznania się z informacjami zawartymi w aktualnej Karcie Informacyjnej użytkowanego produktu oraz do przestrzegania postanowień lub wymagań zawartych w tych dokumentach. OWS są ogólnie dostępne na stronie internetowej www.sika.pl oraz we wszystkich oddziałach Sika na terenie kraju. Kopię aktualnej Karty Informacyjnej Produktu Sika dostarcza Użytkownikowi na jego żądanie. Deklaracje Właściwości Użytkowych dostępne na stronie www.sika.pl w zakładce Dokumentacja Techniczna.

SIKA POLAND Sp. z o.o.

ul. Karczkowska 89 • 02-871 Warszawa

tel. +48 22 272 87 00

e-mail: sika.poland@pl.sika.com

www.sika.pl

BUILDING TRUST

