



HYDROIZOLACJE

SikaProof® – NIEZWYKLE ELASTYCZNY
SYSTEM MEMBRAN POLIOLEFINOWYCH
W PEŁNI ŁĄCZĄCYCH SIĘ Z BETONEM

TECHNOLOGIA I SYSTEMY

BUILDING TRUST



SikaProof® – NIEZWYKLE ELASTYCZNY W PEŁNI ŁĄCZĄCYCH SIĘ Z BETONEM SYSTEM MEMBRAN POLIOLEFINOWYCH

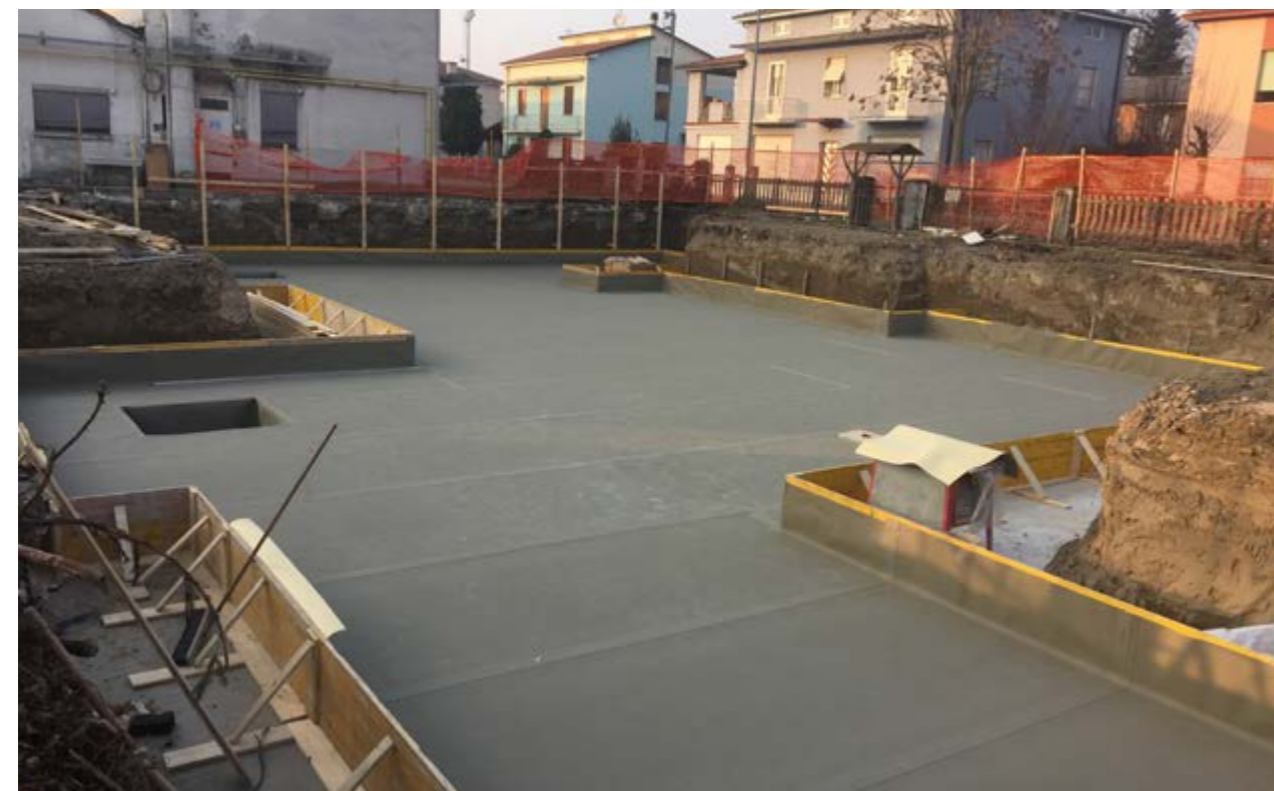
KONSTRUKCJE PODZIEMNE I INNE KONSTRUKCJE POSADOWIONE PONIŻEJ POZIOMU GRUNTU

które narażone są na działanie agresywnych warunków gruntowych i różne obciążenia, lub takie, które mają zagwarantować całkowicie suche środowisko wewnętrzne oraz trwałość przez długi okres eksploatacji, muszą mieć zapewnione niezawodne rozwiązanie izolacyjne wysokiej jakości. Izolacja przeciwwodna musi zapewnić ochronę konstrukcji betonowej przed potencjalnie szkodliwym wpływem agresywnych czynników naturalnych i gazów występujących w gruncie lub wodzie gruntowej.

Sika zapewnia unikalne, łączące się z betonem i niezwykle elastyczne systemy membran opartych na bazie plastycznych poliolefin, które bez problemu spełniają wszystkie wymagania i w sposób bezpieczny odpowiadają na potrzeby inwestorów, którym zależy na trwałych i szczelnych konstrukcjach podziemnych. Obecnie kondygnacje podziemne terenu muszą spełniać coraz bardziej rygorystyczne wymagania, wynikające z potrzeb inwestorów, którzy przewidują na poziomach podziemnych lokalizację pomieszczeń mieszkalnych i rekreacyjnych, specjalnych pomieszczeń technicznych, serwisowych albo powierzchni magazynowych. Dzięki prostej, szybkiej i bezpiecznej metodzie instalacji, unikalne systemy SikaProof® A+ i P mogą być stosowane nie tylko w nowych budynkach, lecz stają się również coraz częstszym wyborem

podczas remontów istniejących konstrukcji podziemnych. Systemy membran SikaProof® zapewniają wysoki poziom szczelności i komfortowe warunki użytkowania kondygnacji podziemnych dzięki trwałości i szczelnemu przyleganiu do powierzchni konstrukcji. System nie tylko zabezpiecza konstrukcję betonową, ale tworzy również integralną całość z betonem, co w przypadku uszkodzenia membrany zapobiega przemieszczaniu się wody pomiędzy powierzchnią betonu a membraną.

Wysoka niezawodność i wodoszczelność oferowana przez systemy SikaProof®, w połączeniu z doświadczeniem zdobywanym przez firmę na całym świecie od ponad 50 lat, daje inwestorom, projektantom i wykonawcom pewność osiągnięcia założonych celów.



TYPOWE ZASTOSOWANIA

SYSTEMY SIKAPROOF® A+ i P mogą być stosowane do wykonania izolacji przeciwwodnych nowych konstrukcji podziemnych oraz podczas remontów istniejących, a także do wielu innych bardziej wymagających projektów.



NOWE KONSTRUKCJE PODZIEMNE

Wymagania wobec izolacji przeciwwodnych budynków komercyjnych i mieszkalnych stają się coraz bardziej rygorystyczne. Unikalne, w pełni łączące się z betonem systemy SikaProof® A+ i P to rozwiązanie zapewniające trwałość, długą eksploatację i oszczędność kosztów.



PRACE REMONTOWE ISTNIEJĄCYCH KONSTRUKCJI

Naprawa metodą „zbiornik w zbiorniku” nieszczelnych konstrukcji staje się coraz popularniejsza. SikaProof® A+ – system zespalający się z betonem, układany przed wykonaniem konstrukcji jest rozwiązaniem prostym i oszczędnym, zapewniającym dużą wytrzymałość i bezpieczeństwo.



KONSTRUKCJE Z PREFABRYKATÓW

Budowa zawsze musi być procesem zoptymalizowanym, dlatego branża prefabrykatów staje się coraz ważniejsza. SikaProof® A+, jako system układany przed wykonaniem konstrukcji może być łatwo układany w zakładzie prefabrykatów, zapewniając proste, szybki i oszczędne rozwiązanie.

SUCHE KONDYGNACJE PODZIEMNE W BUDYNKACH KOMERCYJNYCH I MIESZKALNYCH



PARKINGI



ARCHIWA



POMIESZCZENIA
TECHNICZNE



POMIESZCZENIA
MIESZKALNE

ORAZ SZCZELNE KONSTRUKCJE PODZIEMNE



OBIEKTY REKREACYJNE



STACJE METRA



PRZEJŚCIA PODZIEMNE



POMIESZCZENIA SERWISOWE

MEMBRANY SikaProof® - ELEMENTY SYSTEMU



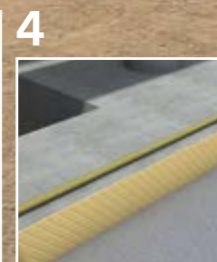
1
SikaProof® A+
membrana układana
przed wykonaniem
konstrukcji



2
SikaProof®
rozwiązania
dla detali
np. głowice pali



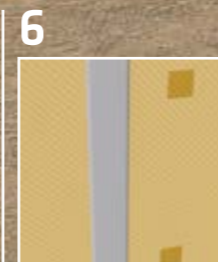
3
Sika® Waterbar
taśmy
uszczelniające



4
SikaFuko® VT
węże iniekcyjne



5
SikaSwell® A
pęczniące profile
uszczelniające



6
System SikaDur®
Combiflex® SG



7
SikaProof® P-1201
membrana układana
po wykonaniu kons-
trukcji



8
WT membrany
i tkaniny ochronne,
płyty termoizolacyjne

System SikaProof® umożliwia dwie alternatywne metody instalacji:

SikaProof® A+ to system mocowany wstępnie przed wykonaniem konstrukcji, co oznacza, że membrana jest układana w deskowaniach przed montażem zbrojenia i układaniem mieszanki betonowej. Membrana dostępna jest w rolkach o szerokości 1,0 i 2,0 m. Unikalna hybrydowa warstwa wiążąca tworzy podwójne wiązanie z betonem, zapewniając szczelność konstrukcji podziemnej.

SikaProof® P to system stosowany na już wykonanej konstrukcji, co oznacza, że membrana jest układana na utwardzonej/istniejącej konstrukcji betonowej.

☐ **SikaProof® P-12 samoprzylepna membrana hydroizolacyjna na bazie elastycznych poliolefin.** Aby stworzyć trwałe i mocne połączenie przed ułożeniem samoprzylepnej membrany SikaProof® P-12 przygotowane powierzchnie betonowe gruntuje się materiałem SikaProof® Primer-01.

☐ **SikaProof® P-1201 system przyklejany na placu budowy (in situ).** Klej SikaProof® Adhesive-01 stosowany jest do przyklejania membrany SikaProof® P-1200 na placu budowy, tworząc trwałe połączenie pomiędzy przygotowanym podłożem a membraną.

Oba systemy są montowane na zimno – połączenia na zakładkę są sklejane za pomocą samoprzylepnej taśmy lub zgrzewane gorącym powietrzem. Kluczowymi elementami szczelnego systemu izolacji są detale, dlatego Sika zapewnia odpowiednie rozwiązania i akcesoria do uszczelnienia wszystkich standardowych elementów.

Dzięki temu systemy SikaProof® są skutecznym rozwiązaniem izolacji konstrukcji podziemnych, sprawdzają się w projektowanych nowych i istniejących obiektach budowlanych.

Systemy SikaProof® można łatwo łączyć z innymi kompatybilnymi rozwiązaniami hydroizolacyjnymi firmy Sika, takimi jak uszczelnienia szczelin, przerw roboczych i detali w celu zaprojektowania i wykonania kompletnych, trwałych i ekonomicznych, szczelnych konstrukcji, niezależnie od wymagań.

TECHNOLOGIA MEMBRANY TRWALE ŁĄCZĄCEJ SIĘ Z BETONEM

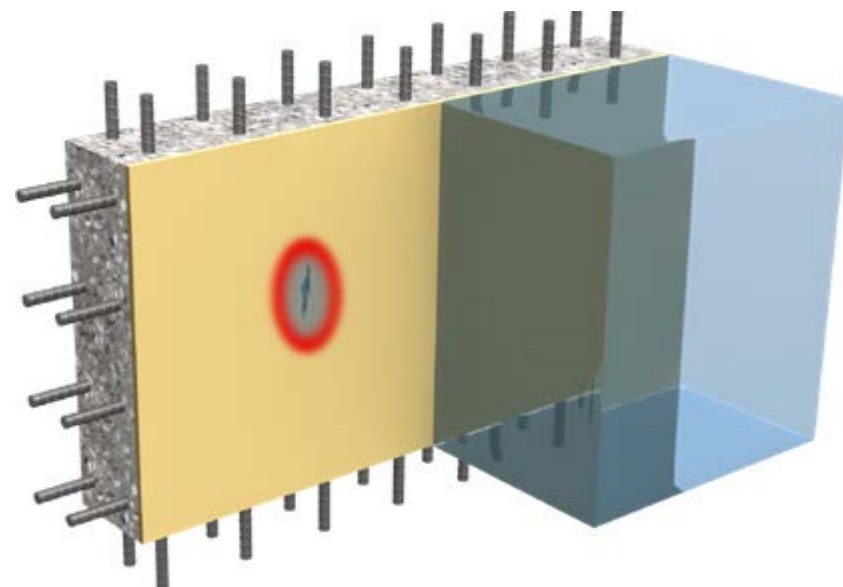
TECHNOLOGIA MEMBRANY TRWALE ŁĄCZĄCEJ SIĘ Z BETONEM – CO TO OZNACZA...

Technologia membrany zespalającej się z betonem została opracowana na bazie doświadczenia Sika z elastycznymi materiałami uszczelniającymi i klejami, które zapewniają trwałe i elastyczne połączenie pomiędzy membraną i betonem konstrukcyjnym. Te cechy zapewniają wysokie bezpieczeństwo i szczelność, zwłaszcza w przypadku jakiegokolwiek uszkodzenia membrany.

Wnikanie wody jest ograniczone tylko do uszkodzonego obszaru, a woda nie migruje dalej pomiędzy membranę a konstrukcję betonową. To sprawia, że ze względu na lokalny obszar uszkodzenia, naprawa jest bardzo prosta i skuteczna, tj. za pomocą miejscowej iniekcji.

Kluczowa cecha „technologii pełnego zespolenia” jest wspólna dla SikaProof® A+ i P i zostaje osiągnięta nie tylko dzięki właściwościom systemu membran. Skuteczność systemu jest zapewniona tylko przy odpowiedniej jakości betonu. Oznacza to właściwie zaprojektowaną, wyprodukowaną, ułożoną, zagęszczoną, pielęgnowaną i utwardzoną mieszankę betonową. Sika oferuje szeroką gamę domieszek do betonu oraz technologie, które pomagają w przygotowaniu właściwych mieszanek, jak również wsparcie techniczne na placu budowy.

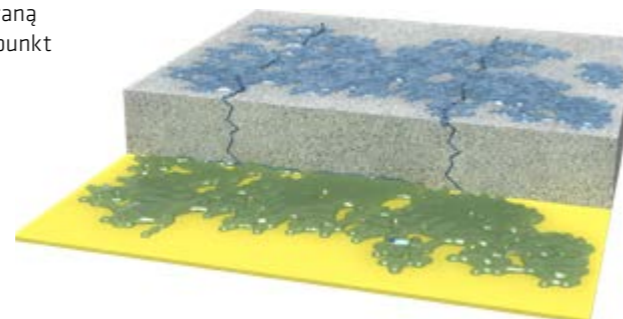
Pełne zespolenie membrany z betonem zostało przebadane i potwierdzone badaniami funkcjonalnymi według norm ASTM i EN. W ramach tych badań połączoną z betonem membranę poddano działaniu wody pod ciśnieniem przez określony czas i przy uwzględnieniu możliwości wnikania wody pomiędzy membranę a powierzchnię betonu.



Pełne zespolenie membrany z betonem zostało przebadane i potwierdzone badaniami funkcjonalnymi według norm ASTM i EN. W ramach tych badań połączoną z betonem membranę poddano działaniu wody pod ciśnieniem przez określony czas i przy uwzględnieniu możliwości wnikania wody pomiędzy membranę a powierzchnię betonu.

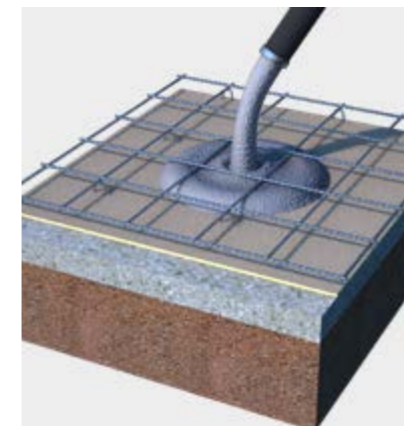
Przylegający na całej powierzchni system SikaProof® w przypadku jakiegokolwiek uszkodzenia membrany ogranicza wnikanie wody do konstrukcji tylko w obrębie uszkodzenia.

W przypadku uszkodzenia systemów nieprzylegających woda rozprzestrzenia się w sposób niekontrolowany pomiędzy membranę a betonem. Woda może wtedy łatwo wnikać przez każdy słaby punkt w konstrukcji – np. przerwy robocze i rysy.



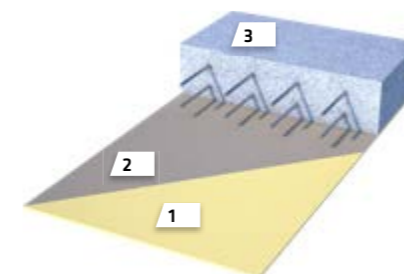
...I JAK DZIAŁA?

System SikaProof® A+ jest montowany przed wykonaniem konstrukcji, co oznacza, że membrana jest instalowana w deskowaniu przed montażem zbrojenia i układaniem mieszanki betonowej. Beton konstrukcyjny jest układany bezpośrednio na membranę. Świeża mieszanka betonowa całkowicie pokrywa hybrydową warstwę wiążącą, która tworzy podwójne połączenie.



STRUKTURA SYSTEMU:

SikaProof® A+ składa się z elastycznej membrany z poliolefiny (FPO) (1) o grubości 1,2 mm i 0,8 mm zawierającej unikalną, hybrydową warstwę wiążącą (2). Łączna grubość membrany wynosi 1,75 mm i 1,35 mm. Beton konstrukcyjny (3), przygotowany zgodnie z receptą na mieszankę betonową Sika, tworzy optymalne podwójne wiązanie.

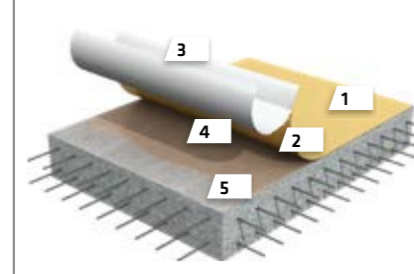


System SikaProof® P-12 jest montowany po wykonaniu konstrukcji. Membrana, po usunięciu folii zabezpieczającej, jest gotowa do przyklejenia do utwardzonego betonu. Połączenie z powierzchnią zostaje utworzone i wzmocnione dzięki zastosowaniu systemowego materiału gruntującego, który zapewnia trwałą przyczepność membrany do istniejącej konstrukcji betonowej.



STRUKTURA SYSTEMU:

SikaProof® P-12 bazuje na elastycznej membranie z poliolefiny (FPO) (1) opartej na technologii Sikaplan® o grubości 0,6 mm. Jest ona pokryta unikalnym klejącym materiałem uszczelniającym Sika (2), który zabezpieczony jest odklejaną folią (3). Utwardzone podłoże betonowe (5) jest przygotowywane i gruntowane za pomocą SikaProof® Primer-01 (4).

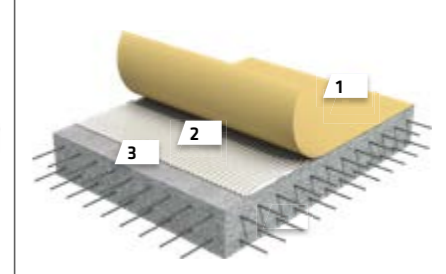


System SikaProof® P-1201 jest przyklejany po wykonaniu konstrukcji za pomocą kleju, co oznacza, że membrana jest układana na świeżo naniesionym kleju na utwardzonym podłożu betonowym. Nie jest wymagane zastosowanie materiału gruntującego – pełne i trwałe połączenie z konstrukcją betonową uzyskuje się dzięki zastosowaniu kleju.



STRUKTURA SYSTEMU:

System SikaProof® P-1201 bazuje na elastycznej membranie z poliolefiny (FPO) (1) opartej na technologii Sikaplan® o grubości 1,2 mm. Membrana (1) jest bezpośrednio układana na świeżo naniesionym kleju SikaProof® Adhesive-01 (2) na utwardzone i przygotowane podłożu betonowe (3).



ZALETY I KORZYŚCI

MEMBRANY FPO

SikaProof® bazuje na sprawdzonej membranie FPO Sikaplan stosowanej przy wznoszeniu tuneli i znanej na całym świecie od ponad 50 lat.

ZALETY:

- Wysoka elastyczność membrany
- Wysoka odporność na starzenie
- Wysoka odporność na działanie agresywnych czynników w gruncie i na wodę gruntową/morską, jak również na gazy zawarte w gruntach.

KORZYŚCI:

- Wysoka zdolność przekrywania zarysowań
- Wysoka trwałość i skuteczność
- Wysoki stopień ochrony pomieszczeń mieszkalnych przed wpływem środowiska zewnętrznego



SYSTEM TRWALE ŁĄCZĄCY SIĘ Z BETONEM

Technologia zespolenia z betonem na całej powierzchni jest dodatkowym zabezpieczeniem systemu SikaProof® w przypadku jakiegokolwiek uszkodzenia membrany, która jest główną barierą wodoszczelną.

ZALETY:

- Zapobiega migracji bocznej wody
- Ogranicza wnikanie wody/przecieki
- Możliwość łatwej i skutecznej naprawy za pomocą miejscowej iniekcji.

KORZYŚCI:

- Wysoka niezawodność i skuteczność systemu
- Redukcja czasu i kosztów prac naprawczych



ZŁĄCZA KLEJONE LUB ZGRZEWANE

Systemy SikaProof® A+ i P są klejone za pomocą taśm lub zgrzewane zgrzewarkami na gorące powietrze.

ZALETY:

- Łatwy i szybki montaż

KORZYŚCI:

- Oszczędność czasu i kosztów dzięki bardzo łatwemu i szybkiemu montażowi, zwłaszcza w przypadku złożonych konstrukcji.



SZWAJCARSKA INŻYNIERIA

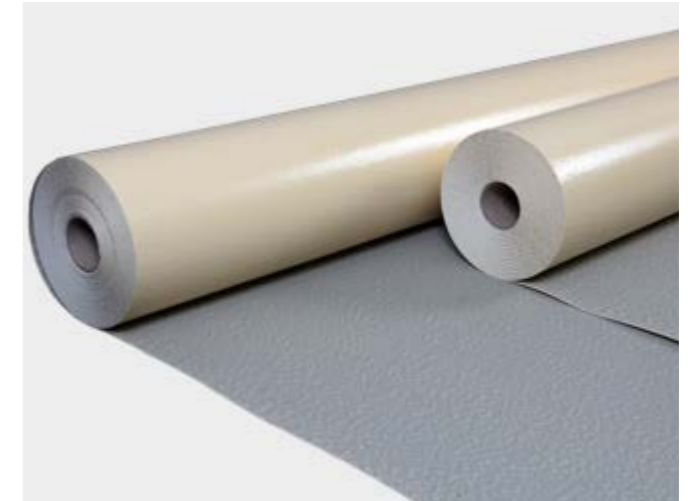
System SikaProof® został zaprojektowany i opracowany w Szwajcarii z zamiarem zaoferowania kompletnego rozwiązania hydroizolacyjnego o dobrze znanej wysokiej szwajcarskiej jakości.

ZALETY:

- Wiedza i doświadczenie Sika wykorzystywane do projektowania innowacyjnych produktów wysokiej jakości
- Zebranie potrzeb klientów i skupienie się na rozwoju produktów łatwych w aplikacji

KORZYŚCI:

- Jeden system dla wszystkich warunków klimatycznych
- Prosta i szybka aplikacja
- Trwałość i jakość



KOMPLETNE ROZWIĄZANIE

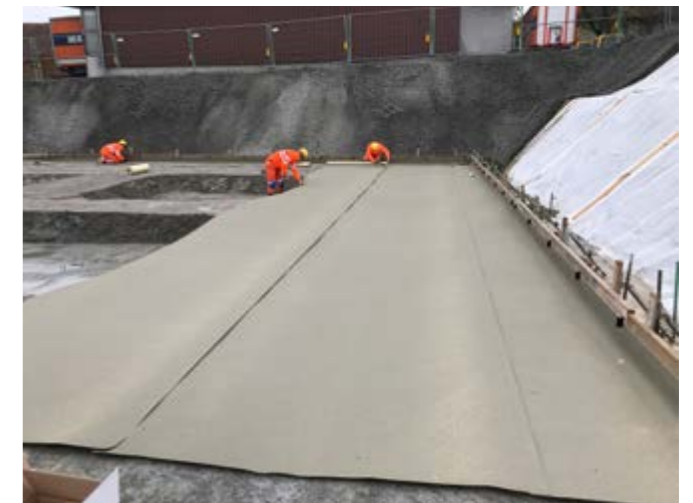
Firma Sika ma ponad stuletnie doświadczenie i wiedzę w zakresie zapewnienia szczelności konstrukcji i oferuje szeroką gamę rozwiązań hydroizolacyjnych.

ZALETY:

- Kompletnie systemy montowane przed lub po wykonaniu konstrukcji SikaProof® A+ i P wraz z uzupełniającymi elementami do uszczelnienia szczelin
- Przebadane i zatwierdzone rozwiązania detali

KORZYŚCI:

- Wysoka kompatybilność, niezawodność i bezpieczeństwo systemu
- Wszystko od jednego dostawcy
- Wsparcie techniczne



ZRÓWNOWAŻONY ROZWÓJ

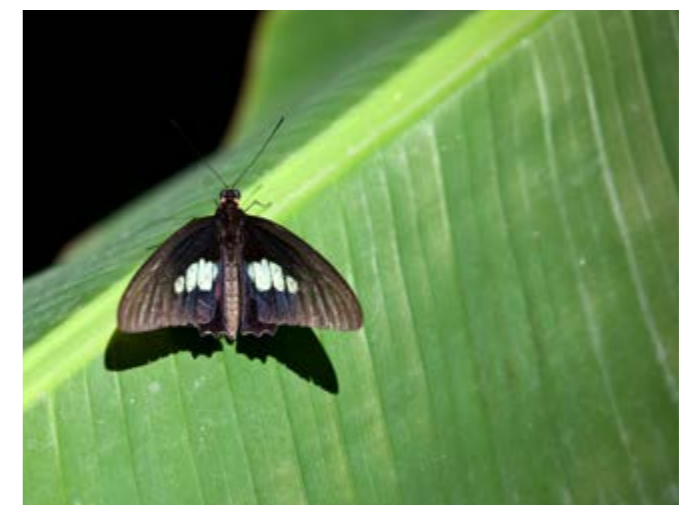
Sika zapewnia klientom innowacyjne, skuteczne i zrównoważone rozwiązania wpisujące się w globalne trendy ochrony środowiska, takie jak redukcja emisji związków węgla, oszczędności energii i zużycia wody.

ZALETY:

- Niska ilość odpadów
- Bez konieczności używania otwartego płomienia lub palnika
- Bez segregacji, rozwarstwiania, wymywania lub ługowania

KORZYŚCI:

- Mniej odpadów i mniejsze koszty
- Niski ślad węglowy
- Rozwiązania przyjazne dla środowiska

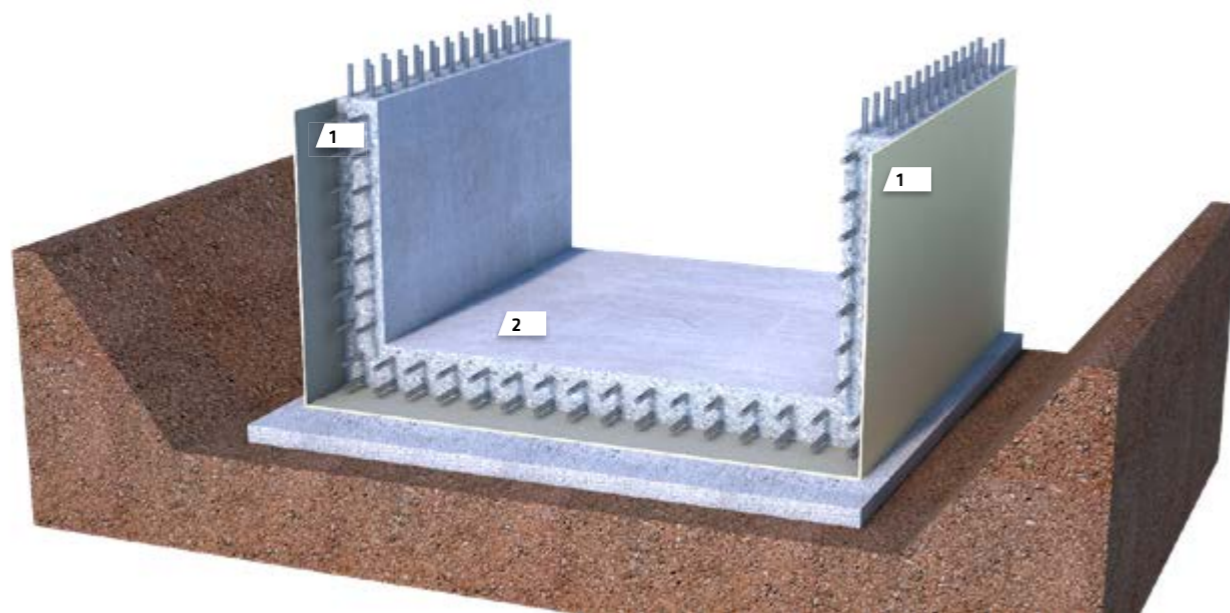


GDZIE STOSOWAĆ SYSTEMY SikaProof® A+ I P?

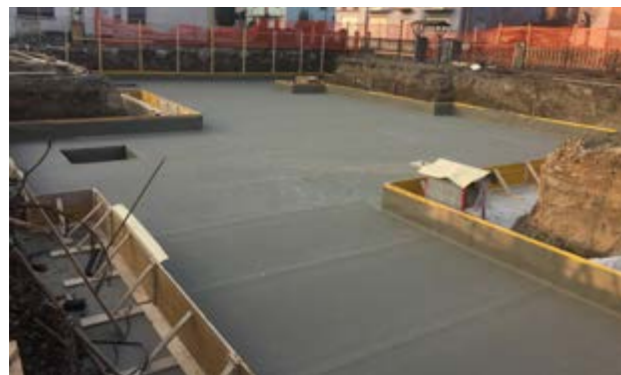
SikaProof® A+ SYSTEM IZOLACJI UKŁADANY PRZED WYKONANIEM KONSTRUKCJI

System SikaProof® A+ dzięki temu, że jest układany przed wykonaniem konstrukcji można łatwo stosować na chudym betonie pod płytami fundamentowymi i na pionowych ścianach fundamentowych, np. ścianach szczelinowych, palisadach i podobnych. Alternatywnie, możliwe jest bezpośrednie

układanie membrany na wewnętrznej stronie, zewnętrznego deskowania w szalunkach dwustronnych w otwartych wykopach. W tego rodzaju projektach, otwory na kotwy/ściągę, elementy dystansowe deskowań muszą być uszczelnione po usunięciu szalunków.



- 1** System SikaProof® A+
- 2** Beton wodoszczelny Sika® Watertight Concrete



Typowe zastosowanie SikaProof® A+ na płycie fundamentowej.

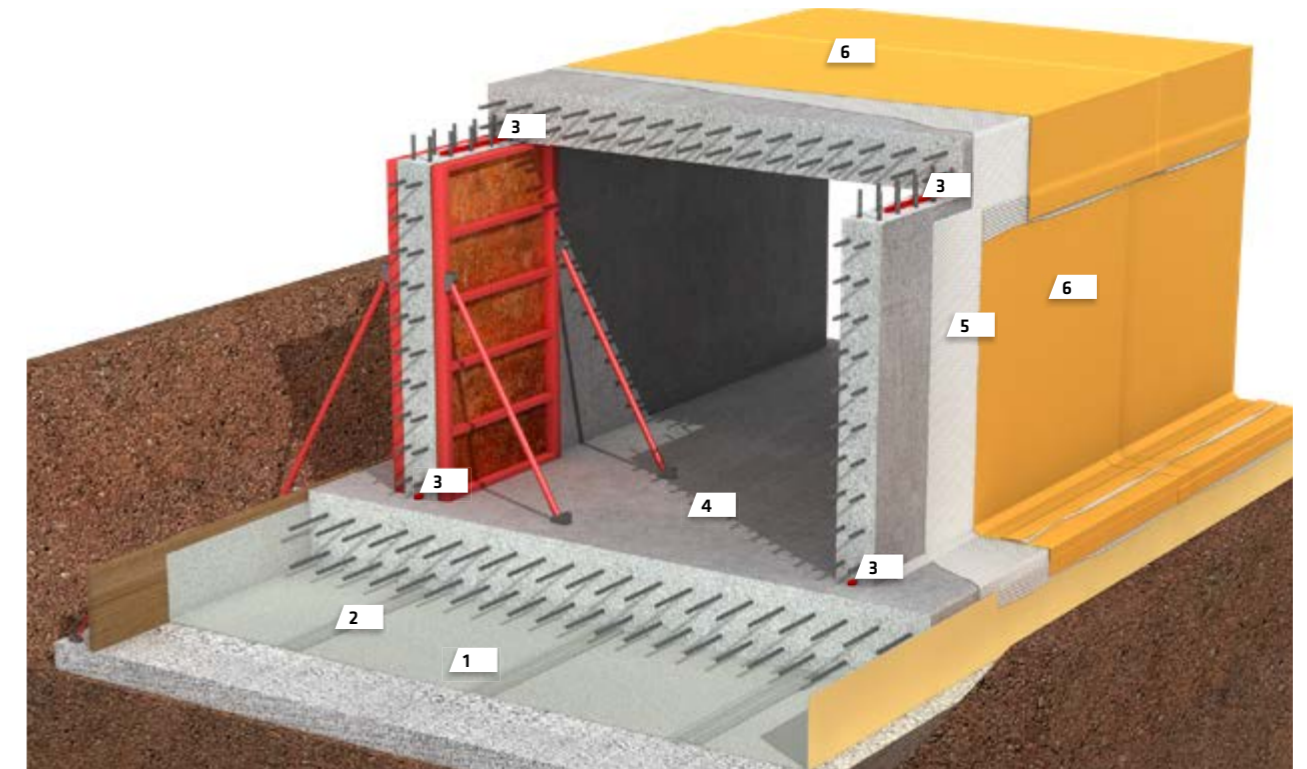


Otwarty wykop z SikaProof® A+, po usunięciu deskowania otwory na kotwy/ściągę muszą być uszczelnione.

SikaProof® P SYSTEM IZOLACJI UKŁADANY PO WYKONANIU KONSTRUKCJI

Samoprzylepny lub przyklejany klejem system SikaProof® P może być łatwo instalowany na wykonanych konstrukcjach betonowych w otwartych wykopach na pionowych ścianach i na obszarach poziomych, np. odsadzkach płyt albo płytach

stropowych. W tym przypadku zamykanie otworów po kotwach odbywa się jednoetapowo za pomocą membrany na całej powierzchni, więc nie są konieczne dodatkowe prace.



- 1** SikaProof® A+ membrana
- 2** SikaProof® Tape A+
- 3** SikaSwell® A i S-2 rozwiązania uszczelnienia szczelin
- 4** Beton wodoszczelny Sika® Watertight Concrete
- 5** SikaProof® Adhesive-01
- 6** SikaProof® P-1200 membrana



Otwarty wykop z wystającą płytą (odsadzką) – w tym przypadku cała konstrukcja może być w prosty sposób uszczelniona za pomocą SikaProof® P.



W otwartych wykopach bardzo istotna jest ochrona membrany SikaProof®, szczególnie podczas ich późniejszego zasypywania.

ELEMENTY SYSTEMU SikaProof®

SYSTEM IZOLACJI UKŁADANY PRZED WYKONANIEM KONSTRUKCJI

MEMBRANY SikaProof® A+

Wykorzystywane do wykonania izolacji przeciwwodnej i ochrony betonu.

- SikaProof® A+ 12
- SikaProof® A+ 08



Membrany SikaProof® A+ o szerokości 1,0 i 2,0 m

ELEMENTY SYSTEMU

Stosowane razem z membraną do uszczelniania szczelin, i detali.

- SikaProof® Tape A+ wewnętrzna taśma klejąca do uszczelniania membrany od wewnątrz.
- SikaProof® Sandwich Tape dwustronna samoprzylepna taśma do alternatywnego uszczelniania i łączenia.



SikaProof® Tape A+



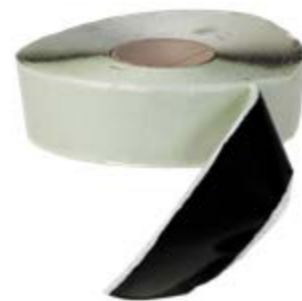
SikaProof® Sandwich Tape

AKCESORIA

- SikaProof® Patch-200 B zewnętrzna taśma klejąca o szerokości 200 mm, bazująca na membranie SikaProof® A+. Stosowana do uszczelniania przejść szczelnych, szczelin i do naprawy ewentualnych uszkodzeń zewnętrznej powierzchni membrany.
- SikaProof® FixTape-50 dwustronna samoprzylepna taśma o szerokości 50 mm. Stosowana do uszczelniania, mocowania i naprawy detali w ramach systemu.



SikaProof® Patch-200 B



SikaProof® FixTape-50

SYSTEM IZOLACJI UKŁADANY PO WYKONANIU KONSTRUKCJI

SikaProof® P-12 – SYSTEM SAMOPRZYLEPNY

System składa się z następujących komponentów:

- SikaProof® P-12
Samoprzylepna membrana dostępna w rolkach o szerokości 1,0 m, łatwa w użyciu, ze specjalnie zaprojektowaną klejoną krawędzią do łączenia na zakładkę i oznakowaniem ułatwiającym montaż. Rozwiązanie stosowane do ochrony betonu, do izolacji przeciwwilgociowej i przeciwwodnej o niskich wymaganiach.
- SikaProof® Primer-01
Gotowy do użycia, jednoskładnikowy, rozpuszczalnikowy materiał gruntujący, dostępny w metalowych wiaderkach o wadze 5 kg i 12,5 kg. Materiał gruntujący przeznaczony jest do poprawy przyczepności pomiędzy podłożem a membraną.



Membrana SikaProof® P-12 ze specjalnie przygotowaną krawędzią



SikaProof® Primer-01

SikaProof® P-1201 – SYSTEM PRZYKLEJANY NA PLACU BUDOWY (IN-SITU)

System składa się z następujących komponentów:

- SikaProof® P-1200
Membrana dostępna w rolkach o szerokości 1,0 m i 2,0 m i oznakowaniem ułatwiającym montaż. Rozwiązanie stosowane do ochrony betonu, do izolacji przeciwwilgociowej i przeciwwodnej o wysokich wymaganiach.
- SikaProof® Adhesive-01
Dwuskładnikowy klej przeznaczony do trwałego przyklejania membrany:
 - Składnik A, 25 kg
 - Składnik B, 5 kg



Membrana SikaProof® P-1200



SikaProof® Adhesive-01,
Składnik A+B

AKCESORIA

Stosowane do uszczelniania połączeń na zakładkę membran lub do uszczelniania detali:

- SikaProof® ExTape-150



SikaProof® ExTape-150

SYSTEMY UZUPEŁNIAJĄCE

SYSTEMY SIKAPROOF® A+ I P wymagają dodatkowego uszczelnienia wszystkich przerw roboczych, szczelin dylatacyjnych i detali oraz miejsc łączenia aby stworzyć ciągły system izolacji.

PRODUKTY PĘCZNIEJĄCE SikaSwell®

Skuteczne rozwiązanie dla przerw roboczych i dodatkowego uszczelnienia przejść szczelnych, zapewniające dodatkowe bezpieczeństwo. Można zastosować hydrofilowe (pęczniące) profile, pierścienie i kity uszczelniające aplikowane pistoletem.



TAŚMY USZCZELNIAJĄCE Sika® Waterbar®

Taśmy uszczelniające to najpopularniejsze rozwiązanie do uszczelnienia przerw roboczych i szczelin dylatacyjnych. Dostępna jest szeroka gama taśm Sika® Waterbar® odpowiednich do każdego zastosowania.



SYSTEMY WĘŻY INIEKCYJNYCH SikaFuko®

Zazwyczaj stosowany jako drugi lub dodatkowy system izolacji (zapasowy) uszczelniający przerwy robocze lub szczeliny dylatacyjne oraz inne detale, np. wokół pali, w celu zwiększenia ich szczelności.



SYSTEM Sikadur-Combiflex® SG / Sikaplan® WT TAPE

System taśm przyklejanych do wykonanej konstrukcji za pomocą żywicy epoksydowej, zapewnia optymalne rozwiązanie do uszczelnienia przerw roboczych i szczelin dylatacyjnych, zwłaszcza do uszczelniania szczelin w konstrukcjach prefabrykowanych.



ALTERNATYWNE, MONTOWANE PO WYKONANIU KONSTRUKCJI i przylegające systemy izolacji konstrukcji podziemnych i innych konstrukcji poniżej poziomu gruntu, które można stosować jako rozwiązania autonomiczne lub w połączeniu z produktami SikaProof® A+.

Sikalastic®

Dwa systemy membran nakładanych w postaci płynnej przeznaczone do izolacji przeciwwodnej:

- ☐ Sikalastic®-851, dwuskładnikowa membrana na bazie żywicy poliuretanowej
- ☐ Sikalastic®-8800, dwuskładnikowa membrana na bazie polimocznika

Systemy są układane metodą natrysku na przygotowane i zagruntowane powierzchnie betonowe, w celu osiągnięcia optymalnie przylegającego systemu.



SikaBit® S

Bitumiczna membrana samoprzylepna dostępna w szerokości 1,0 m jest łatwa w stosowaniu, ze specjalnie zaprojektowaną klejoną krawędzią do łączenia na zakładkę i oznakowaniem ułatwiającym montaż.

Arkusze membrany składa się z warstwy HDPE o wysokiej wytrzymałości pokrytej modyfikowanym bitumem SBS i zabezpieczonej papierem silikonowym, całkowita grubość 1,5 mm. Samoprzylepne arkusze są stosowane na przygotowane i zagruntowane podłoże betonowe, aby uzyskać optymalnie przylegający system.

Stosowane do zabezpieczenia przed wilgocią (izolacja przeciwilgociowa) i izolacji przeciwwodnej o niskich wymaganiach:

- ☐ SikaBit® S-515

Systemowy materiał gruntujący stosowany do poprawy przyczepności:

- ☐ SikaProof® Primer-01 jednoskładnikowy, gotowy do użycia rozpuszczalnikowy materiał gruntujący, dostępny w metalowych wiadrach o wadze 5 kg i 12,5 kg.

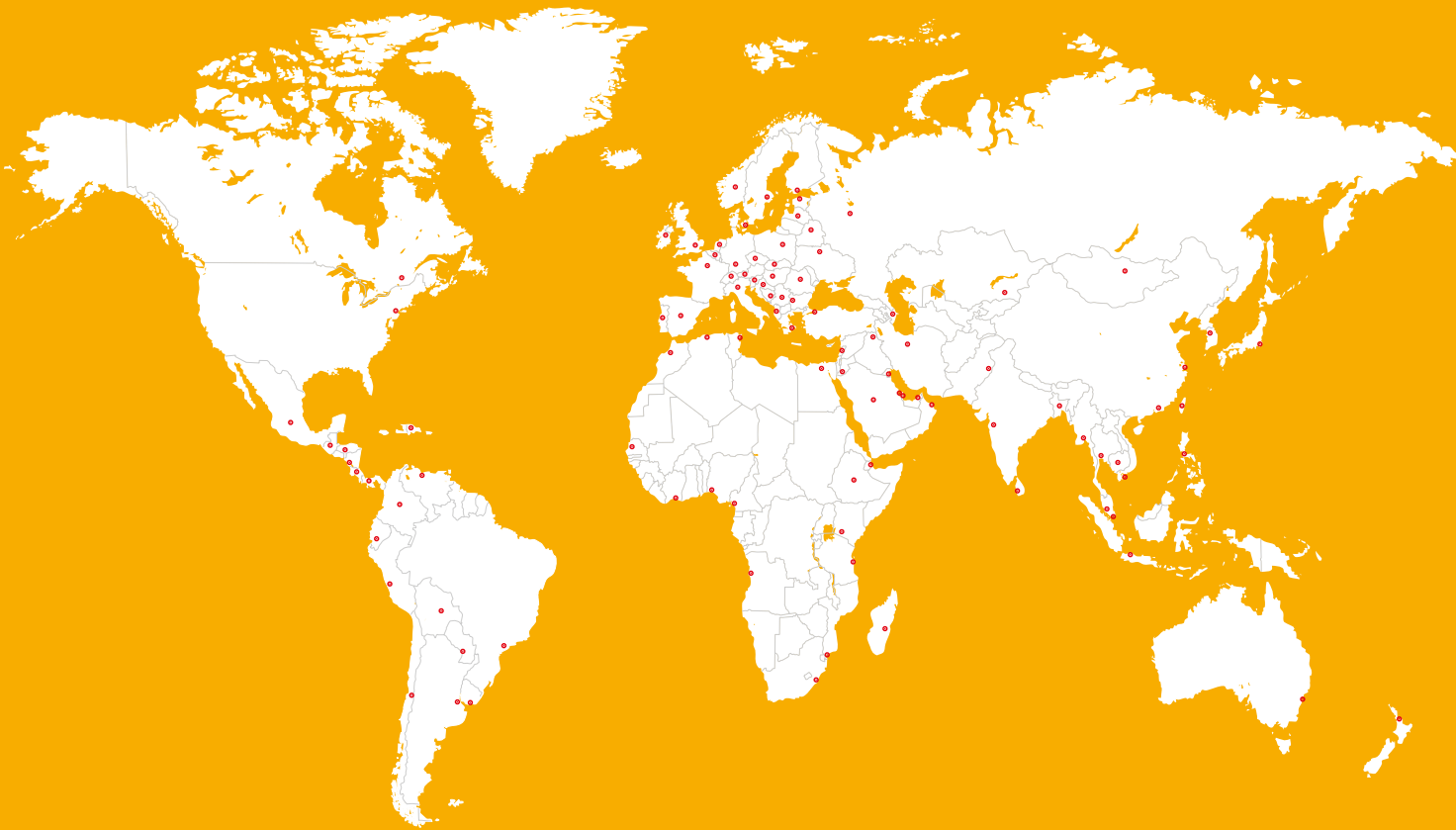


SikaBit® S-515 Membrana



SikaProof® Primer-01

SIKA NA ŚWIECIE



Informacje zawarte w niniejszym dokumencie oraz wszelkie inne pisemne lub ustne porady lub zalecenia lub inne wskazówki dotyczące działania i końcowego zastosowania produktów Sika są udzielane w dobrej wierze przy uwzględnieniu aktualnego stanu wiedzy i doświadczenia firmy Sika Poland Spółka z o.o. z siedzibą w Warszawie (dalej: „Sika”) i odnoszą się do produktów składowanych, przechowywanych i używanych w normalnych warunkach zgodnie z zaleceniami podanymi przez Sika. Informacje te dotyczą wyłącznie aplikacji i produktów wyraźnie wymienionych w niniejszym dokumencie i są oparte na testach laboratoryjnych, które nie zastępują testów praktycznych. W przypadku zmian parametrów aplikacji, takich jak przykładowo, ale nie wyłącznie, zmiany podłoża itp., lub w przypadku różnych zastosowań, przed użyciem produktów firmy Sika należy skontaktować się z Działem Technicznym firmy Sika. Informacje zawarte w niniejszym dokumencie nie zwalniają użytkowników produktów Sika przed ich testowaniem pod kątem zamierzonego zastosowania i przeznaczenia produktów Sika. Z uwagi na występujące w praktyce zróżnicowanie materiałów, substancji, warunków i sposobu ich używania i umiejscowienia, pozostające całkowicie poza zakresem wpływu Sika, właściwości produktów podane w informacjach, pisemnych zaleceniach i innych wskazówkach udzielonych przez Sika nie mogą być podstawą do przyjęcia odpowiedzialności Sika w przypadku używania produktów niezgodnie z zaleceniami

podanymi przez Sika. Użytkownik produktu jest obowiązany do używania produktu zgodnie z jego przeznaczeniem i zaleceniami podanymi przez firmę Sika. Prawa własności osób trzecich muszą być przestrzegane.

Sprzedaż, w której stroną sprzedającą jest Sika Poland Sp. z o.o. z siedzibą w Warszawie, jest realizowana zgodnie z aktualnie obowiązującymi Ogólnymi Warunkami Sprzedaży Sika (w skrócie OWS), określającymi prawa i obowiązki stron umów sprzedaży towarów Sika. OWS stanowią integralną część wszystkich umów sprzedaży zawieranych z firmą Sika. Kupujący jest zobowiązany zapoznać się z postanowieniami aktualnie obowiązujących Ogólnych Warunków Sprzedaży Sika jeszcze przed ostatecznym uzgodnieniem wszystkich istotnych elementów umowy, w momencie podpisania umowy lub złożenia zamówienia, a najpóźniej w momencie odbioru towaru, kupujący jest także zobowiązany do zapoznania się z informacjami zawartymi w aktualnej Karcie Informacyjnej użytkowanego produktu oraz do przestrzegania postanowień lub wymagań zawartych w tych dokumentach. OWS są ogólnie dostępne na stronie internetowej www.sika.pl oraz we wszystkich oddziałach Sika na terenie kraju. Kopię aktualnej Karty Informacyjnej Produktu Sika dostarcza Użytkownikowi na jego żądanie. Deklaracje Właściwości Użytkowych dostępne na stronie www.sika.pl w zakładce Dokumentacja Techniczna.

© Sika Poland / 2019.12

SIKA POLAND Sp. z o.o.

ul. Karczkowska 89 • 02-871 Warszawa

tel. +48 22 27 28 700

e-mail: sika.poland@pl.sika.com

www.sika.pl

BUILDING TRUST

