



# SIKA AT WORK

## FIT 4 LIVING FITNESS & GYM, KĄTY WROCŁAWSKIE

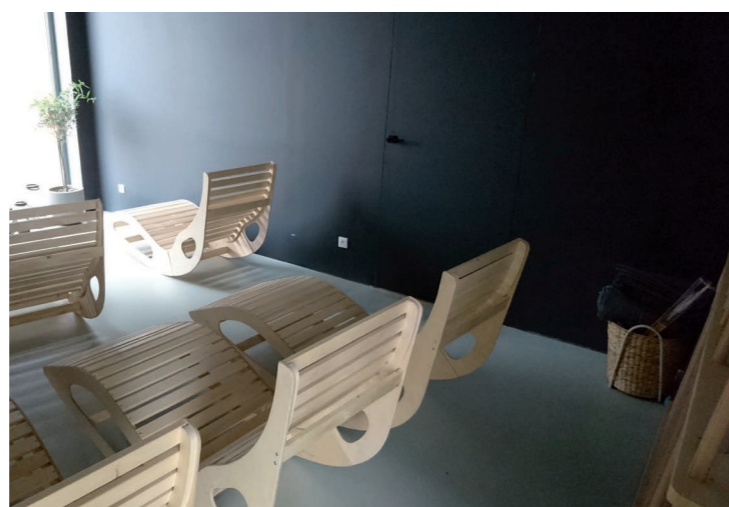
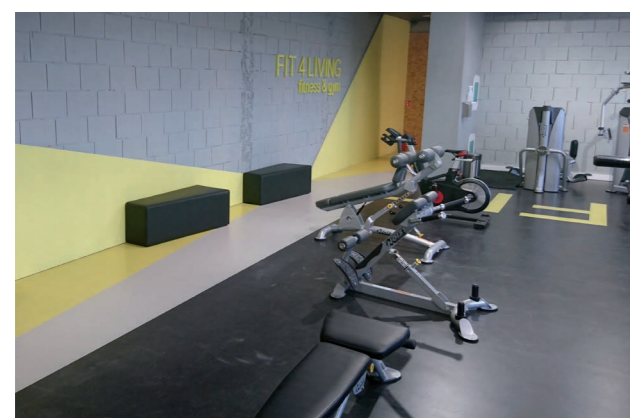
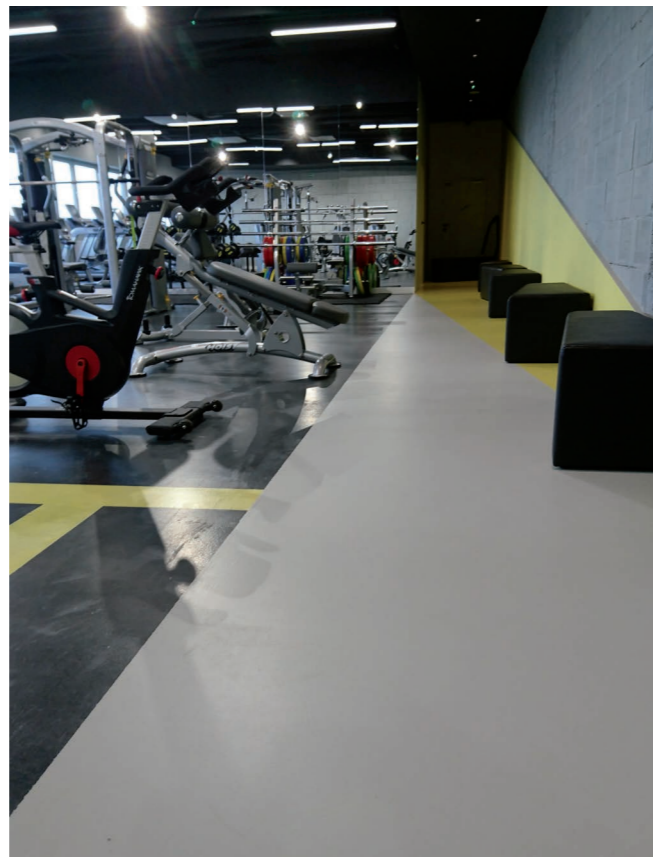
TECHNOLOGIE SIKA: Posadzki system Sikafloor® MultiDur WS-10,  
system Sika® ComfortFloor® Decorative Pro

# TRWAŁE, ODPORNE I KOMFORTOWE POSADZKI SIKA W NOWYM KLUBIE FIT 4 LIVING

**KLUB FIT 4 LIVING FITNESS & GYM** powstał na nowo wybudowanym Osiedlu Dębowe w Kątach Wrocławskich i oferuje mieszkańcom możliwość aktywnego spędzania wolnego czasu i dbania o kondycję i zdrowie. Na terenie obiektu znajduje się siłownia, sala do zajęć fitness, dwie sauny połączone ze strefą relaksu, gabinet rehabilitacyjny oraz zaplecze sanitarne z szatniami.

## WYMAGANIA PROJEKTOWE

Zaprojektowane rozwiązania posadzek powinny uwzględniać funkcję pomieszczeń. Elastyczna posadzka w sali fitness musi zapewniać komfort użytkownikom podczas ćwiczeń tłumiąc drgania. W przypadku posadzki w siłowni wymagana jest odporność na umiarkowane obciążenia. Posadzki w saunie i w pomieszczeniach relaksacyjnych narażone są na działanie wody, podwyższonej temperatury oraz środki chemiczne. Istotny jest też estetyczny wygląd posadzek zgodny z oczekiwaniami inwestora i łatwość ich późniejszego utrzymania w czystości.



# ODPOWIEDNIO DOPASOWANE SYSTEMY POSADZKOWE SIKA DO RÓŻNYCH POMIESZCZEŃ

## ROZWIĄZANIA SIKA

- SIŁOWNIA - system Sikafloor® MultiDur WS-10** - gładka, barwna posadzka o niskiej emisji LZO, przeznaczona do stosowania w pomieszczeniach o średnich obciążeniach mechanicznych i chemicznych:
- warstwa gruntująca: **Sikafloor®-161** dwuskładnikowa, bezrozpuszczalnikowa epoksydowa żywica gruntująca,
  - warstwa wierzchnia: **Sikafloor®-2540 W** wodorocieńczalna, barwna powłoka na bazie żywicy epoksydowej, w siłowni wykonano posadzkę w kolorze czarnym z dekoracyjnymi żółtymi napisami, a w korytarzach i na schodach posadzkę w kolorze żółtym.

- SALA FITNESS - system Sika® ComfortFloor® Decorative Pro** - gładka, dekoracyjna, elastyczna posadzka tłumiąca dźwięki i wibracje, o wysokim komforcie użytkowania, niskiej emisji LZO i łącznej grubości 6-8 mm:
- warstwa gruntująca: **Sikafloor®-161** dwuskładnikowa, bezrozpuszczalnikowa epoksydowa żywica gruntująca,
  - klej: **Sikafloor®-Comfort Adhesive** dwuskładnikowy, bezrozpuszczalnikowy, poliuretanowy klej do przyklejania mat gumowych,
  - mata gumowa: **Sikafloor®-Decorative Regupol 6015H** tłumiąca uderzenia i dźwięki mata prefabrykowana,
  - wypełnienie porów: **Sikafloor®-Comfort Porefiller** dwuskładnikowy, bezrozpuszczalnikowy, poliuretanowy materiał do doszczelniania i wyrównywania podłoża,
  - warstwa zasadnicza: **Sikafloor®-330** dwuskładnikowa, samozagęszczająca, bezrozpuszczalnikowa, barwna żywica poliuretanowa, w kolorze czarnym,

- posypka: **Sika® Colour Chips** kolorowe płatki dekoracyjne,
- warstwa zamykająca: **Sikafloor®-304 W** dwuskładnikowa, wodorocieńczalna, matowa, przezroczysta żywica poliuretanowa.

## SAUNA, POMIESZCZENIA RELAKSACYJNE

- gładka, barwna posadzka, przeznaczona do stosowania w pomieszczeniach o średnich obciążeniach mechanicznych, o odpowiedniej odporności termicznej i chemicznej z warstwą izolacji wodoszczelnej:
- warstwa izolacji przeciwwodnej: **Sikalastic®-152** szybkozastawna elastyczna zaprawa cementowa na bazie cementu modyfikowanego specjalnymi odpornymi na alkalia polimerami, wzmocniona włóknami,
  - warstwa wierzchnia: **Sikafloor®-2540 W** wodorocieńczalna, barwna powłoka na bazie żywicy epoksydowej.

Łącznie we wszystkich pomieszczeniach wykonano około 300 m<sup>2</sup> posadzek Sika.

Szczeliny posadzek wypełniono elastycznym, poliuretanowym materiałem uszczelniającym **Sikaflex® PRO 3** o wysokiej odporności mechanicznej. Do uszczelnienia styku pomiędzy ścianą a posadzką w pomieszczeniach mokrych wykorzystano taśmę **SikaSeal Tape S**.





#### UCZESTNICY PROJEKTU

**Właściciel/Inwestor:** 4 LIVING

**Projekt:** Aleksandra Doniec

**Wykonawca:** PPHU PAWEŁ

**Sika Poland:** Łukasz Dulas

Przed zastosowaniem materiałów należy zasięgnąć informacji dostępnych w aktualnych Kartach Informacyjnych.



**SIKA POLAND SP. Z O.O.**  
ul. Karczunkowska 89  
02-871 Warszawa

**Kontakt:**  
Tel: +48 22 31 00 700  
Fax: +48 22 31 00 800  
[www.sika.pl](http://www.sika.pl)

**BUDUJĄCE ROZWIĄZANIA**

