



SIKA AT WORK

PŁYTKI NA BALKONIE I TARASIE:
SIKABOND®-T8 IZOLACJA I KLEJ
DO UKŁADANIA PŁYTEK W JEDNYM

TECHNOLOGIE SIKA: SikaBond®-T8

BUDUJĄCE ROZWIĄZANIA



WYSOKIEJ JAKOŚCI, SZCZELNE I TRWAŁE ROZWIĄZANIE DO UKŁADANIA PŁYTEK

BALKONY, TARASY, LOGGIE, SCHODY I PRZEJŚCIA ZEWNĘTRZNE, podobnie jak wszystkie inne elementy budynku, narażone na bezpośrednie działanie warunków atmosferycznych, wymagają odpowiedniego zabezpieczenia oraz odpowiedniego utrzymania. Większość tych konstrukcji to elementy żelbetowe, które w przypadku niedostatecznego zabezpieczenia przed działaniem wody narażone są na uszkodzenia. Brak odpowiedniej izolacji skutkuje zawilgoceniem konstrukcji balkonu, przeciekami do pomieszczeń znajdujących się poniżej, przemarzaniem w miejscach połączenia ze ścianą i powstawaniem zawilgoceń i zagrzybień wewnątrz. **Problemy z wodą pojawiają się również w tzw. pomieszczeniach mokrych: kuchniach, łazienkach czy pralniach.**

WYMAGANIA PROJEKTOWE

Podstawowe wymagania projektowe w stosunku do izolacji przeciwwodnej i kleju do układania płytek:

- zabezpieczenie konstrukcji przed przeciekami (wodoszczelność)
- odpowiednia przyczepność do różnych podłoży
- elastyczność, odkształcalność, zdolność do przekrywania rys i pęknięć
- odpowiednia trwałość użytkowa
- potwierdzone poprzez wcześniejsze zastosowania parametry użytkowe (np. odporność na różnice temperatur, wytrzymałość mechaniczna, itp.)
- łatwość aplikacji (możliwość wykonania prac samodzielnie przez inwestora)
- możliwość szybkiego wykonania prac
- ekonomiczność rozwiązania
- zapewnienie izolacyjności akustycznej



IZOLACJA I KLEJ DO UKŁADANIA PŁYTEK W JEDNYM: **SIKABOND®-T8**

SIKABOND®-T8 to jednoskładnikowy, elastyczny materiał na bazie poliuretanu pozwalający na wykonanie warstwy izolacji przeciwwodnej i układanie płytek ceramicznych zarówno na zewnątrz na balkonach, tarasach, loggiach jak również w pomieszczeniach mokrych takich jak: kuchnie, łazienki czy pralnie. Może być stosowany na wielu różnych podłożach takich jak: beton, zaprawa cementowa, drewno, stare płytki ceramiczne, metale.

Na przygotowane podłoże układana jest pierwsza, gładka warstwa materiału **SikaBond®-T8** o grubości 1 mm stanowiąca izolację przeciwwodną, a po jej związaniu pacą zębatą nanoszona jest druga warstwa materiału **SikaBond®-T8**, na której bezpośrednio układane są płytki.

Wszystkie szczeliny i spoiny między płytkami wypełniane są elastycznym materiałem uszczelniającym **Sikaflex®-11 FC+**.

ZALETY

- tylko jeden materiał do uszczelniania i klejenia
- nie wymaga gruntowania podłoża
- prosta i szybka aplikacja
- wyjątkowa przyczepność do różnych podłoży
- elastyczna izolacja przeciwwodna i mocowanie płytek
- odkształcalny i odporny na mróz
- zmniejsza naprężenia między płytkami i podłożem
- jednoskładnikowy, nie wymaga mieszania
- kryje spękania i rysy podłoża
- wyrównuje drobne nierówności podłoża
- tłumi odgłos kroków



WSPARCIE TECHNICZNE INWESTYCJI

Doświadczeni inżynierowie Sika zapewniają kompleksowe doradztwo techniczne na każdym etapie realizacji inwestycji - od planowania po wykonawstwo.

Z przyjemnością dobierzemy efektywne rozwiązania: ekonomiczne, łatwe w użyciu oraz niezawodne w eksploatacji.



WYBRANE REALIZACJE NA TARASACH Z ZASTOSOWANIEM KLEJU **SIKABOND®-T8**

TARAS NAD POMIESZCZENIEM OGRZEWANYM, 40 M², POZNAŃ

Taras nad pomieszczeniem ogrzewanym wymagał remontu z powodu przecieków i uszkodzonych płytek ceramicznych. Prace obejmowały:

- Usunięcie starych płytek, wykonanie nowego podłoża
- Przygotowanie podłoża (badanie wilgotności, usunięcie mleczka cementowego, nacięcie dylatacji)
- Wypełnienie dylatacji: **Sikaflex®-11 FC+**
- Wykonanie warstwy izolacji przeciwwodnej: **SikaBond®-T8**
- Układanie płytek na powierzchni tarasu oraz cokołach: **SikaBond®-T8**
- Wypełnienie fug: **Sikaflex®-11 FC+**

UCZESTNICZY PROJEKTU

Właściciel/Inwestor: Inwestor prywatny
Sika Poland: Tomasz Andersohn



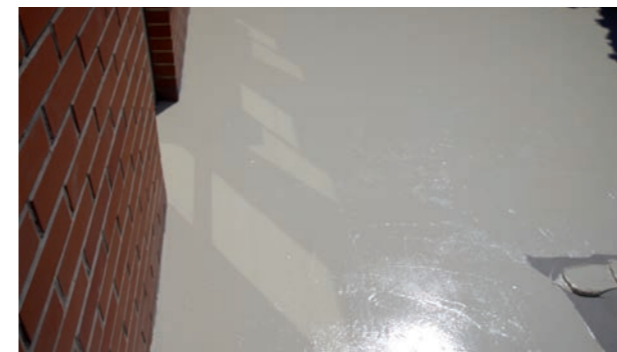
PATIO O POWIERZCHNI 70 M² W DOMU PRYWATNYM, BYDGOSZCZ

Prace związane z przygotowaniem patio rozpoczęto od wykonania nowej płyty z betonu klasy C 20/25 z domieszką doszczelniającą **Sika 1**. Następnie wykonano izolację poziomą pośrednią, warstwę dociskową i spadkową. Po wysezonowaniu podłoża rozpoczęto prace wykończeniowe, które obejmowały:

- Przygotowanie powierzchni
- Wykonanie warstwy izolacji przeciwwodnej: **SikaBond®-T8**
- Układanie płytek gresowych o wymiarach 60x60 cm: **SikaBond®-T8**
- Wypełnienie szczelin dylatacyjnych: **Sikaflex®-11 FC+**

UCZESTNICZY PROJEKTU

Właściciel/Inwestor: Inwestor prywatny
Wykonawca: Marcin Rojkowski MM DOM Osielsko
Sika Poland: Tomasz Andersohn



TARAS O POWIERZCHNI OK. 15 M² W DOMU PRYWATNYM, BRENNA

Taras w budynku jednorodzinny wymagający remontu z powodu przecieków i odpajających się płytek ceramicznych. Prace Inwestor wykonał samodzielnie opierając się na wiedzy zaczerpniętej z Kart Informacyjnych oraz doradztwa przedstawiciela firmy Sika. Prace obejmowały:

- Usunięcie starych płytek
- Przygotowanie powierzchni
- Wykonanie warstwy izolacji przeciwwodnej: **SikaBond®-T8**
- Układanie płytek ceramicznych: **SikaBond®-T8**
- Wypełnienie fug: **Sikaflex®-11 FC+**

UCZESTNICZY PROJEKTU

Właściciel/Inwestor/Wykonawca: Inwestor Prywatny
Sika Poland: Paweł Strzelecki



Przed zastosowaniem materiałów należy zasięgnąć informacji dostępnych w aktualnych Kartach Informacyjnych.



SIKA POLAND SP. Z O.O.
ul. Karczkowska 89
02-871 Warszawa

Kontakt:
Tel: +48 22 31 00 700
Fax: +48 22 31 00 800
www.sika.pl

BUDUJĄCE ROZWIĄZANIA 