

Industry

Automotive **Line**<sup>®</sup>



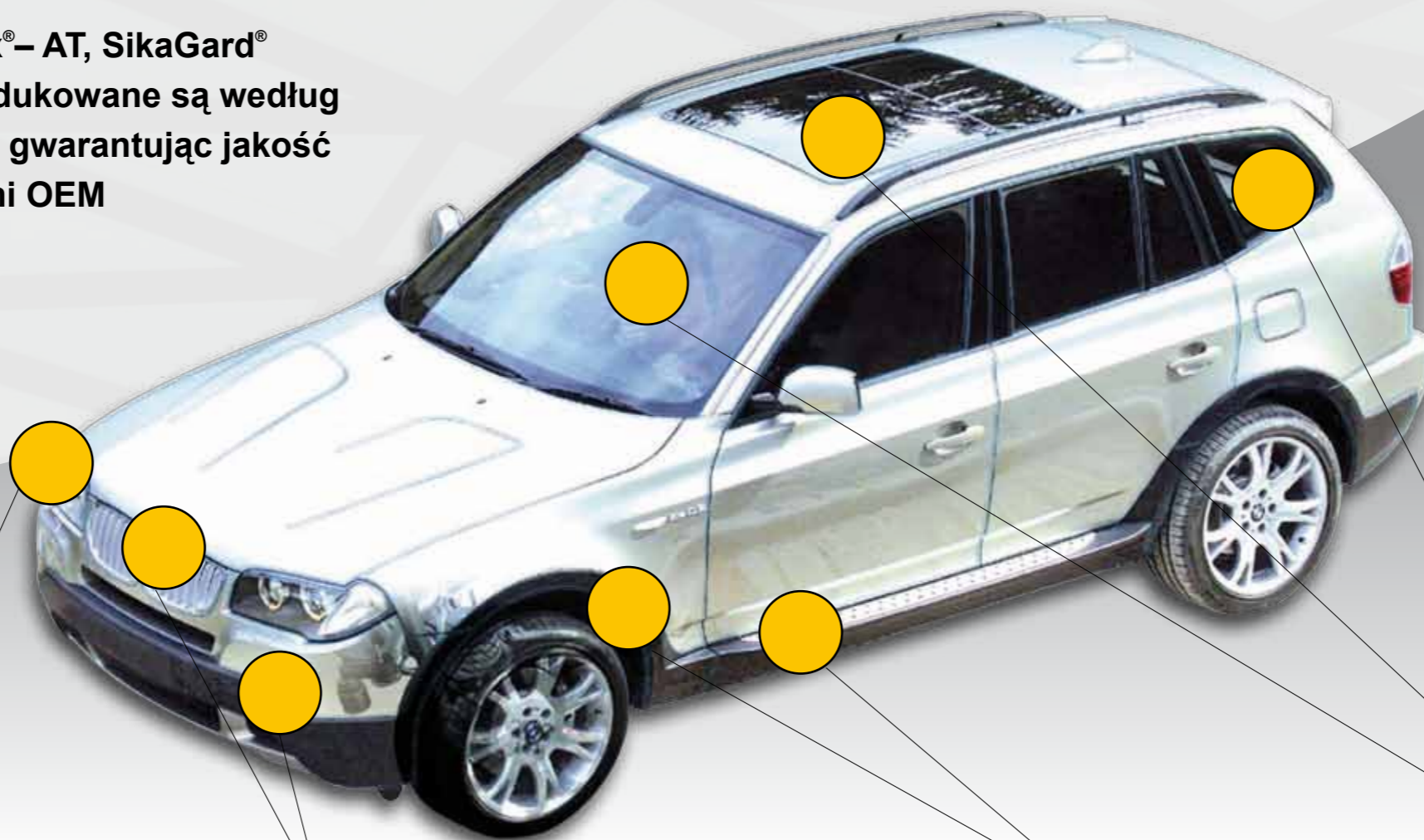
## Sika Crash Body Repair

Nowa generacja produktów  
do napraw powypadkowych



# Sika oferuje materiały na każdy etap powypadkowej naprawy pojazdu

Produkty serii Sikaflex® – AT, SikaGard® i SikaTack® – Drive produkowane są według norm ISO 9001 i 14001 gwarantując jakość zgodną z wymaganiami OEM



**Zastosowanie**

- uszczelnianie połączeń zakładkowych i spawowych w wewnętrznych i zewnętrznych elementach karoserii
- tłumienie wibracji

**Rodzaj aplikacji**

- uszczelnianie wewnętrznych i zewnętrznych połączeń karoserii
- odtworzenie oryginalnych wykończeń OEM – jak z fabryki

**Produkty**

- Sikaflex®-527 AT
- Sikaflex®-529 AT

**USZCZELNIANIE**

**Zastosowanie**

- klejenie spojlerów, emblematów, listew i innych elementów ozdobnych

**Rodzaj aplikacji**

- mocowanie konstrukcyjne

**Produkty**

- Sikaflex®-552 AT

**KLEJENIE**

**Zastosowanie**

- ochrona nadkoli, podwozia i profili zamkniętych
- tłumienie wibracji

**Rodzaj aplikacji**

- ochrona przed korozją
- wygluszanie
- ochrona przed żwirem i kamieniami

**Produkty**

- seria SikaGard®

**ANTYKOROZJA**

**Zastosowanie**

- klejenie szyb przednich, tylnych i bocznych.

**Rodzaj aplikacji**

- bezpodkładowy system wymiany szyb

**Produkty**

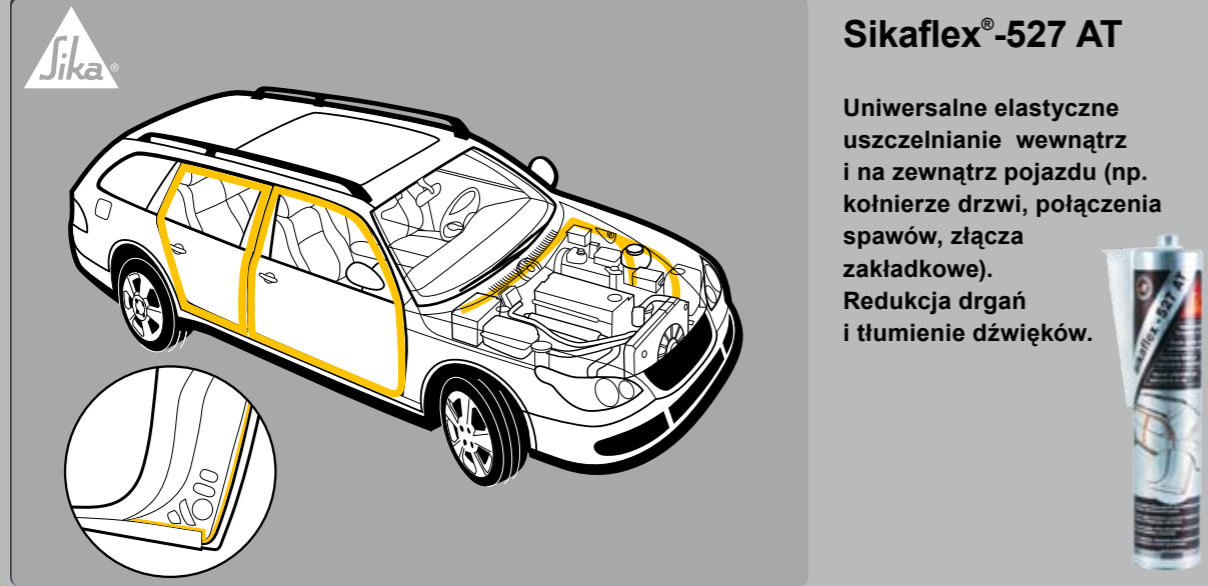
- SikaTack® –Drive New Formulation
- Sikaflex® 256

**WYMIANA SZYB**

B\_SikaCrashBodyRepair\_200912

B\_SikaCrashBodyRepair\_200912

# Uszczelnianie



**Sikaflex®-527 AT**

Uniwersalne elastyczne uszczelnianie wewnątrz i na zewnątrz pojazdu (np. kołnierze drzwi, połączenia spawów, złącza zakładkowe). Redukcja drgań i tłumienie dźwięków.

USZCZELNIANIE



## Sikaflex®-527 AT

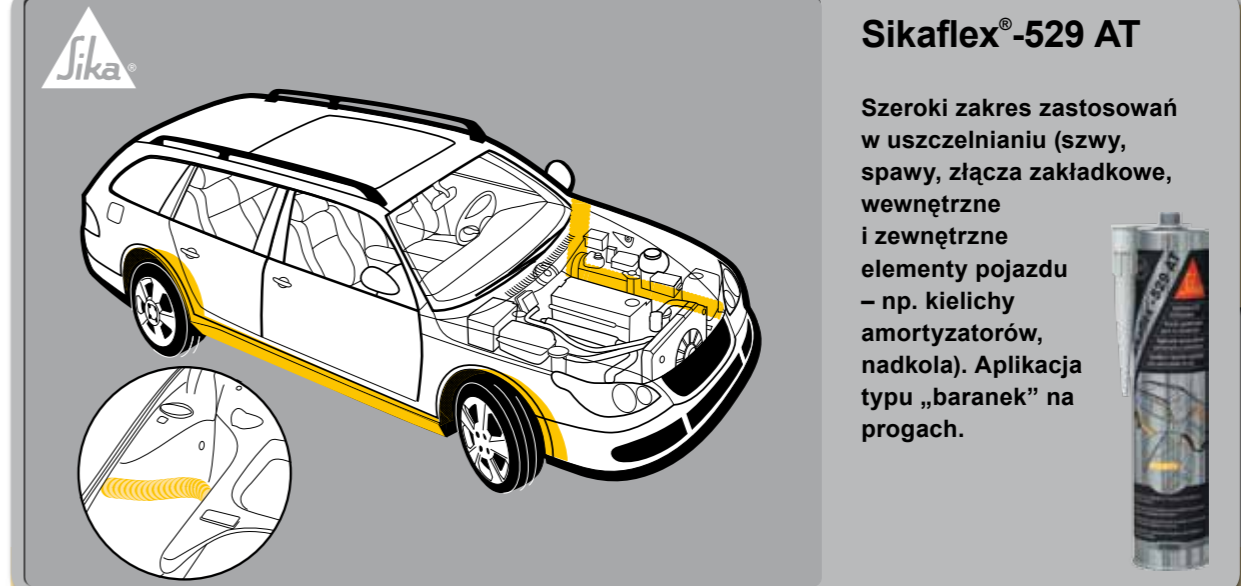
Uniwersalny uszczelniacz hybrydowy przeznaczony do elastycznego łączenia wewnętrznych i zewnętrznych elementów karoserii. Sikaflex®-527 AT stosuje się przy naprawach powypadkowych w celu osiągnięcia różnego typu uszczelnień, które zabezpieczają przed korozją, eliminują drgania i odwzorowują oryginalne wykończenie OEM – jak z fabryki.

## Sikaflex®-527 AT

- doskonała konsystencja pozwala na wygładzanie pędzlem lub innym narzędziem
- optymalne połączenie z podłożem i utwardzanie w szerokim zakresie temperatur
- kompatybilność z większością systemów lakierniczych skraca czas pracy w warsztacie
- malowalny wodnym systemem lakierniczym „wet-on-wet” oraz po utworzeniu się skórki
- trwała elastyczność i odporność na starzenie
- skuteczne tłumienie dźwięków i redukcja drgań podczas eksploatacji pojazdu

Nazwa produktu	Kolor	Opakowanie	Pojemność
Sikaflex®-527 AT	Biały, siwy, czarny	Kartusz	300 ml
		Folia	400 ml

# Uszczelnianie



**Sikaflex®-529 AT**

Szeroki zakres zastosowań w uszczelnianiu (szwy, spawy, złącza zakładkowe, wewnętrzne i zewnętrzne elementy pojazdu – np. kielichy amortyzatorów, nadkola). Aplikacja typu „baranek” na progach.

USZCZELNIANIE



## Sikaflex®-529 AT

Sikaflex®-529 AT jest hybrydową masą uszczelniającą, spełniającą wiele funkcji w naprawach powypadkowych. Poprawia odporność na uderzenia kamieni i żwiru, posiada właściwości antykorozyjne i wygłuszające.

## Sikaflex®-529 AT

- możliwość natryskiwania w różnych strukturach oraz nanoszenia pędzlem pozwala na proste i perfekcyjne odwzorowanie oryginalnych struktur fabrycznych (tzw. baranek)
- szybkie utwardzanie i wysoka wydajność
- kompatybilność z większością systemów lakierniczych skraca czas pracy w warsztacie
- malowalny wodnym systemem lakierniczym „wet-on-wet” oraz po utworzeniu się skórki do 72 godzin
- trwała elastyczność i odporność na starzenie
- skuteczne tłumienie dźwięków i redukcja drgań

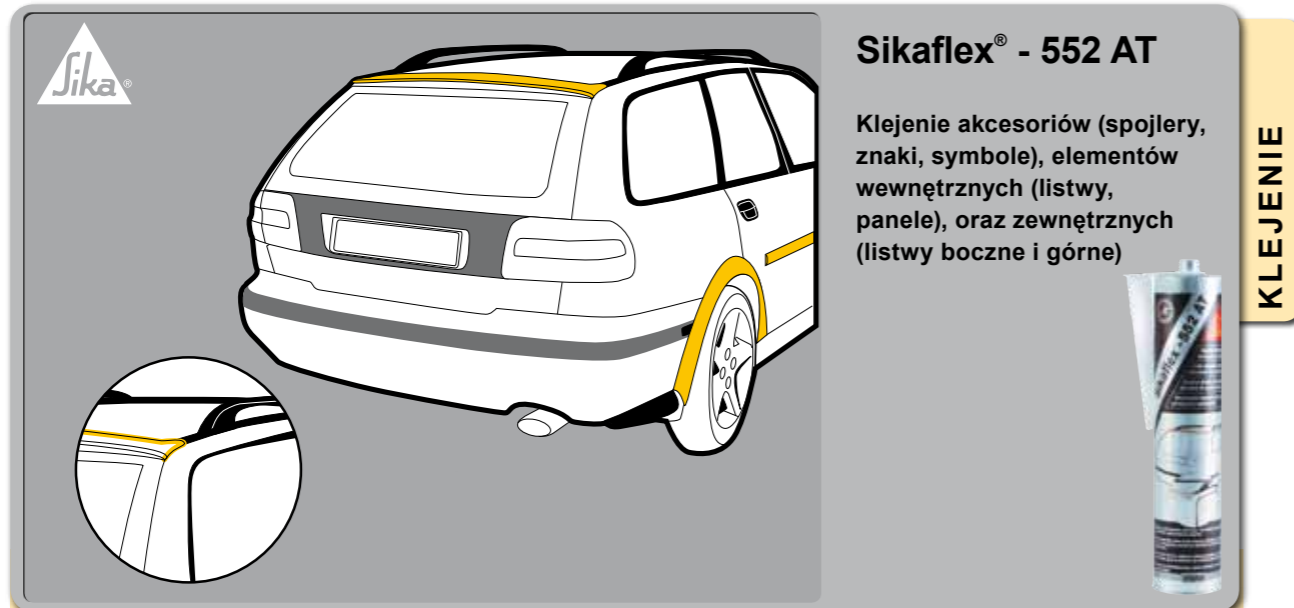
Nazwa produktu	Kolor	Opakowanie	Pojemność
Sikaflex®-529 AT	Ochra (beż)	Kartusz	290 ml
		Folia	300 ml

B\_SikaCrashBodyRepair\_200912

B\_SikaCrashBodyRepair\_200912



# Klejenie



**Sikaflex® - 552 AT**

Klejenie akcesoriów (spojlery, znaki, symbole), elementów wewnętrznych (listwy, panele), oraz zewnętrznych (listwy boczne i górne)

**KLEJENIE**



## Sikaflex® -552 AT

Sikaflex®-552 AT jest hybrydowym klejem konstrukcyjnym o znakomitych parametrach wytrzymałościowych, przeznaczonym do połączeń konstrukcyjnych oraz wypełniania szczelin. Sikaflex® - 552 AT stosuje się do połączeń konstrukcyjnych narażonych na wysokie obciążenia dynamiczne

## Sikaflex® -552 AT

- szybkie utwardzanie, doskonałe właściwości klejące i wysoka wytrzymałość na zerwania zapewnia prostą, czystą i bezproblemową aplikację bez dodatkowych docisków
- doskonała przyczepność do większości materiałów stosowanych w naprawach powypadkowych bez konieczności gruntowania
- malowalny wodnym systemem lakierniczym
- odporny na procesy starzenia, wibracje, uderzenia i wstrząsy

Nazwa produktu	Kolor	Opakowanie	Pojemność
Sikaflex® - 552 AT	Czarny	Kartusz	300 ml

# Technologia "AT"

Aby sprostać wymaganiom warsztatów samochodowych Sika opracowała nową generację hybrydowych klejów i uszczelniaczy.

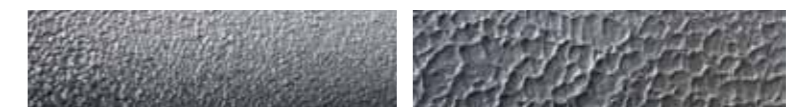
Produkty o zaawansowanej technologii „AT” produkowane są na bazie nowego typu polimeru hybrydowego opracowanego przez Dział Badań i Rozwoju firmy Sika. Technologia „AT” jest doskonałym połączeniem najlepszych własności Technologii PU (poliuretanu) i Technologii Zmodyfikowanych Sylikonów MS.

## Najważniejsze korzyści zaawansowanej technologii „AT”:

- Bezpodkładowa aplikacja na wszystkie typy materiałów powszechnie stosowanych w naprawach blacharsko-lakierniczych
  - doskonała przyczepność i mocne przyleganie bez potrzeby specjalnego przygotowania powierzchni
- Wyjątkowe właściwości aplikacji (np. brak efektu nitkowania)
  - szybkie i czyste nakładanie materiału
  - ułatwione dozowanie z wyciskacza
- Doskonałe właściwości wykończeniowe w dużym zakresie temperatur
- Bezzapachowy, wolny od rozpuszczalników, silikonów, izocyjanianów i PVC
  - przyjazny dla użytkownika i środowiska
- Odporny na starzenie i warunki atmosferyczne
  - trwałe połączenia i ulepszona estetyka wykończenia

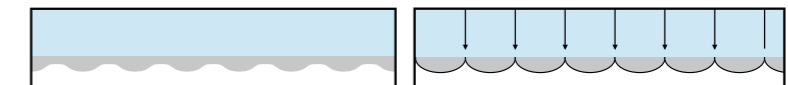


Odpowiednie użycie nowego pistoletu Sika® Spray Gun pozwala zawsze uzyskać doskonały efekt wykończenia Sikaflexu®-529 AT.



Sikaflex®-529 AT: gładkie i równe wykończenie, doskonale pod lakierowanie

Produkt konkurencyjny: farba zbiera się w rowkach nierównej powierzchni uszczelniacza.



W celu znacznego poprawienia malowalności materiałów z serii Sikaflex-AT, Sika przeprowadziła testy na ponad 70 różnych produktach pokrywanych lakierami wodorozcieńczalnymi wielu różnych dostawców. Aby sprawdzić efekt końcowy pomalowanych połączeń wykonanych Sikaflexami AT, próby obejmowały powłoki lakiernicze nanoszone „mokro-na-mokro”, oraz po upływie 3, 24, 48 i 72 godzin.

**Na żadnym etapie testów nowej formuły Sikaflexu-527 AT i Sikaflexu-529 AT nie stwierdzono widocznych defektów.**

Ponadto, zgodnie z normą EN ISO 2409, Sika przeprowadziła tak zwane Próby Cięcia Krzyżowego w celu sprawdzenia przyczepności powłoki lakierniczej do Sikaflexu-527 AT i Sikaflexu-529 AT. Próby te wykonano po 2 dniach, 7 dniach, miesiącu i 6 miesiącach od polakierowania Sikaflexu. Testy wykazały, że w żadnym z tych okresów czasu nie nastąpiło rozwarstwienie farby po procesie lakierniczym.

**Materiały serii Sikaflex-AT, sprawdziły się nawet w tak trudnych testach przechodząc je bez żadnych zastrzeżeń i udowadniając doskonałość nowej technologii „AT”**




# Woski do profili zamkniętych



**SikaGard® -6210 i SikaGard® -6215**

Antykorozyjne zabezpieczenie wnek i profili zamkniętych w drzwiach, słupkach i innych częściach nadwozia



ANTYKOROZJA



## SikaGard® -6210

SikaGard®-6210 jest białym, lekko przezroczystym preparatem woskowym o doskonałych właściwościach antykorozyjnych. Z uwagi na właściwości penetracyjne jest szczególnie polecany do konserwacji profili zamkniętych oraz innych trudno dostępnych miejsc.

SikaGard®-6210 podczas aplikacji doskonale wypełnia szczeliny. Zabezpiecza przed powstawaniem rdzy w miejscach trudno dostępnych, narażonych na penetrację wody. Niezwilżalny wodą, może być nakładany jako warstwa wygłuszająca, po wyschnięciu pozostaje elastyczny. Specjalny pistolet z podajnikiem pozwala na precyzyjną aplikację wewnątrz profilu.

- natrysk bez mgły
- brak efektu nitkowania
- odporny na wysoką temperaturę
- bezzapachowy
- doskonałe właściwości penetracyjne
- elastyczny po wyschnięciu
- brak efektu wymywania
- bezwonny po nagraniu

## SikaGard® -6215

SikaGard®-6215 jest białym, lekko przezroczystym preparatem woskowym o doskonałych właściwościach antykorozyjnych. Przystosowany do aplikacji z opakowania typu aerosol. SikaGard®-6215 podczas aplikacji wypełnia szczeliny. Zabezpiecza przed powstawaniem rdzy w trudno dostępnych, narażonych na penetrację wody miejscach. Przeznaczony do precyzyjnej aplikacji na małej przestrzeni oraz w trudno dostępnych miejscach.

- nie spływa podczas aplikacji
- odporny na wysoką temperaturę
- bezzapachowy
- doskonałe właściwości penetracyjne
- elastyczny po wyschnięciu
- bezwonny po nagraniu

Nazwa produktu	Kolor	Opakowanie	Pojemność
SikaGard®-6210	Biały	Puszka	1000 ml
SikaGard®-6215	Biały	Aerosol	500 ml

# Antykorozja i wygłuszanie



**SikaGard® -6050, SikaGard® -6055 i SikaGard® -6010**

Antykorozyjne zabezpieczenie podwozia, wnętrza drzwi, nadkoli, bagażnika, wnek oraz innych części nadwozia, które są nieosłonięte, zasadniczo niewidoczne i nie będą pokrywane lakierem.



ANTYKOROZJA



## SikaGard® -6050

SikaGard®-6050 - preparat na bazie bitumicznej. Zapewnia doskonałe właściwości antykorozyjne i wygłuszające. Odpowiedni do zastosowania w ochronie podwozi oraz wybranych częściach nadwozia.

SikaGard®-6050 – już jedna warstwa zapewnia doskonałe zabezpieczenie. Po wyschnięciu pozostaje elastyczny, odporny na zmienne warunki klimatyczne. Zabezpiecza podwozie przed działaniem drobnych kamieni i żwiru. Zastosowanie pistoletu natryskowego o regulowanej dyszy pozwala na uzyskanie powłoki o różnej grubości i strukturze. Powłoki nie należy pokrywać lakierem.

- wysoka odporność na ścieranie
- doskonałe właściwości wygłuszające
- gotowy do aplikacji
- nie spływa podczas aplikacji
- plastyczny po wyschnięciu

## SikaGard® -6055

SikaGard®-6055 – preparat na bazie bitumicznej. Gotowy do szybkiej aplikacji z opakowania typu aerosol. Zapewnia doskonałe właściwości antykorozyjne i wygłuszające. Odpowiedni do zastosowania w ochronie podwozi oraz wybranych częściach nadwozia.

SikaGard®-6055 - już jedna warstwa zapewnia doskonałe zabezpieczenie. Po wyschnięciu pozostaje elastyczny, odporny na zmienne warunki klimatyczne. Zabezpiecza podwozie przed działaniem drobnych kamieni i żwiru. Odpowiedni nacisk dyszy opakowania pozwala na uzyskanie powłoki o różnej grubości i strukturze. Powłoki nie należy pokrywać lakierem.

- wysoka odporność na ścieranie
- doskonałe właściwości wygłuszające
- gotowy do aplikacji
- plastyczny po wyschnięciu

## SikaGard® -6010

SikaGard®-6010 – preparat na bazie bitumicznej przeznaczony do nakładania przy pomocy pędzla. Zapewnia doskonałe właściwości antykorozyjne i wygłuszające. Odpowiedni do zastosowania w ochronie podwozi i nadwozi. Pozwala na odtworzenie warstwy ochronnej usuniętej podczas naprawy blacharskiej.

SikaGard®-6010 – jest szybko schnącą powłoką antykorozyjną. Chroni metalowe części podwozia i nadwozia przed korozją oraz uszkodzeniami mechanicznymi. Powłoki nie należy pokrywać lakierem.

- wysoka odporność na ścieranie
- doskonałe właściwości wygłuszające
- gotowy do aplikacji
- plastyczny po wyschnięciu
- możliwe nakładanie grubej warstwy

Nazwa produktu	Kolor	Opakowanie	Pojemność
SikaGard®-6050	Czarny	Puszka	1000 ml
SikaGard®-6055	Czarny	Aerosol	500 ml
SikaGard®-6010	Czarny	Puszka	1 kg

B\_SikaCrashBodyRepair\_200912

B\_SikaCrashBodyRepair\_200912



# Ochrona przed żwirem i kamieniami



**SikaGard®-6450 i SikaGard®-6455**

Ochrona podwozia, progów, nadkoli, zderzaków, itp. przed uszkodzeniami powodowanymi przez żwir i kamienie.



**ANTYKOROZJA**



## SikaGard®-6450

SikaGard®-6450 – powłoka na bazie żywic, chroni przed uszkodzeniami powodowanymi przez żwir i kamienie. Preparat pozwala na wierne odtworzenie fabrycznego zabezpieczenia przed żwirem i kamieniami. Po wyschnięciu pozostaje elastyczny i odporny na zmienne warunki klimatyczne. Zastosowanie pistoletu natryskowego o regulowanej dyszy pozwala na uzyskanie powłoki o różnej grubości i strukturze. Powłokę można pokrywać lakierem.

- elastyczny po wyschnięciu
- nie rozpryskuje się podczas aplikacji
- różna powierzchnia w zależności od techniki natrysku
- malowalny
- gotowy do szybkiego użycia



## SikaGard®-6455

SikaGard®-6455 – powłoka na bazie żywic, chroni przed uszkodzeniami powodowanymi przez żwir oraz kamienie. Po wyschnięciu pozostaje elastyczna i odporna na zmienne warunki klimatyczne. Gotowa do szybkiej aplikacji z opakowania typu aerozol. Powłokę można pokrywać lakierem.

- ochrona przed kamieniami
- gotowy do stosowania
- malowalny

Nazwa produktu	Kolor	Opakowanie	Pojemność
SikaGard®-6450	Czarny	Puszka	1000 ml
SikaGard®-6455	Czarny	Aerozol	500 ml

# Wymiana szyb



**SikaTack®-Drive New Formulation i Sikaflex® 256**

bezpodkładowe kleje do montażu szyb w samochodach nowych i używanych. Uniwersalne i efektywne rozwiązanie dla wszystkich modeli karoserii – także aluminiowych.



**WYMIANA SZYB**



## SikaTack®-Drive New Formulation

elastyczny, bezpodkładowy klej do szyb samochodowych. Charakteryzuje się wysoką wytrzymałością wstępną. Spełnia wymagania producentów samochodów osobowych i rynku naprawczego. Doskonali do montażu wyjazdowych.

- bezpodkładowy
- krótki czas postoju pojazdu – SDAT: 2 godziny po wymianie szyby
- bardzo dobra stabilność
- wysoka wytrzymałość
- przystosowany do szyb z wmontowaną anteną i czujnikami



## Sikaflex® 256

bezpodkładowy klej do szyb samochodowych przeznaczony na rynek CBR. Łatwy w nakładaniu, zapewnia wysoką jakość klejenia. Czas Bezpiecznego Odjazdu (SDAT): z podwójnymi poduszkami powietrznymi 6 godzin, bez poduszek powietrznych 2 godziny.

- do stosowania na zimno
- zapobiega korozji elektrochemicznej
- możliwe zastosowanie do karoserii aluminiowych
- nie przewodzi prądu
- doskonała stabilność

Nazwa produktu	Kolor	Opakowanie	Pojemność
SikaTack®-Drive New Formulation	Czarny	Kartusz Folia	300 ml 400 ml
Sikaflex® 256	Czarny	Kartusz	300 ml
Sika® Aktivator	Bezbarwny	Butelka	100 ml, 250 ml, 1000ml
Sika® Primer 206 G+P	Czarny	Butelka	100 ml, 250 ml, 1000ml

## Sika® Aktivator

czyści i aktywuje szyby samochodowe, także te z powłoką ceramiczną. Zapewnia przyczepność kleju, przyspiesza proces wklejania szyby. Bardzo wydajny: 50-70 szyb z pojemnika 250 ml. Stosowanie Sika® Aktivator redukuje koszty wklejenia szyby.

Sposób użycia:

- wymieszać Sika® Aktivator wstrząsając pojemnikiem przez kilka sekund
- nanieść małą ilość preparatu papierowym ręcznikiem, pojedynczym ruchem w jedną stronę
- nadmiar zetrzeć natychmiast czystym ręcznikiem papierowym
- po całkowitym wyschnięciu (ok. 10 min) zastosować odpowiedni klej

## Sika® Primer 206 G+P

zabezpiecza przed korozją, wzmacnia przyczepność i chroni przed działaniem promieni UV. Do stosowania na podszybie, w miejscach uszkodzonych przy wycinaniu szyby. Może być nakładany na ceramiczne pokrycie szyby, elementy lakierowane, metal i szkło.

Sposób użycia:

- wymieszać Sika® Primer 206 G+P wstrząsając pojemnikiem aż do uwolnienia kulek
- niewielką ilość nanieść przy pomocy aplikatora
- po całkowitym wyschnięciu (ok. 15 min) zastosować odpowiedni klej
- preparat w stanie żelowym nie nadaje się do użytku!

# Narzędzia rekomendowane do aplikacji preparatów Sika



## Sika® BHP 400

Pistolet ręczny:  
do preparatów SikaTack®, SikaFlex®  
w opakowaniach typu kartusz 300-310  
ml oraz opakowań typu folia 400 ml.



## Sika® Jet Flow Gun

Specjalny pistolet pneumatyczny:  
do preparatów SikaTack® i Sikaflex® w opa-  
kowaniach foliowych 300 ml/ 400 ml. Pistolet ma możliwość regulacji ciśnienia  
oraz formy natrysku - od wąskiej ścieżki po  
tzw. „baranek”. Jest wyposażony w bypass  
umożliwiający użycie pistoletu do standar-  
dowych uszczelnień np połączeń zakładko-  
wych.



## Sika® Spray Gun – NOWOŚĆ!

Sika® Spray Gun – został specjalnie za-  
projektowany do pracy z materiałem Si-  
kaflex®-529 AT. Pistolet podłącza się do  
urządzeń podających sprężone powietrze  
do max-8 barów. Dzięki Sika® Spray Gun,  
powierzchnia natrysku uszczelnacza Si-  
kaflex®-529 AT uzyskuje estetyczny wyglą-  
d oraz gładką strukturę gotową do polakiero-  
wania. Pistolet umożliwia uzyskanie efektu  
OEM: od wąskich natrysków w postaci pa-  
ska, przez szersze natryski, po tzw. „baranek”.

Sika® Spray Gun jest wyjątkowo łatwy w uży-  
ciu. Wystarczy:

- 1 odkręcić dyszę (1- 2 obroty)
- 2 przekręcić śrubę regulującą (pół obrotu)
- 3 odkręcić regulator (ok. 10mm)

**UWAGA! pozostawienie wkrę-  
conego kartusza przy dokręco-  
nej dyszy i elementach regulu-  
jących zapobiega utwardzeniu  
się masy wewnątrz pistoletu!**



## Sika® Handclean

Wilgotne ręczniki nasączone preparatem  
chronionym patentem. Dzięki połączeniu  
wysokiej jakości środka czyszczącego  
i wytrzymałego ale delikatnego materiału  
ściernego można łatwo i szybko usunąć  
niezaschnięty klej i podkład z rąk, urzą-  
dzeń i powierzchni roboczych.



**Sikaflex® Hem Flange Nozzle** - specja-  
lne końcówki do mas typu Sikaflex®-527 AT,  
kartusz 300 ml. Zaprojektowane do aplikacji  
równych uszczelnień np. kołnierz drzwi. Po  
odcięciu jednej strony powstaje prowadnica  
którą można jeszcze przyciąć do pożądanej  
odległości. Dzięki Sikaflex® Hem Flange Noz-  
zle można z łatwością odwzorować oryginal-  
ne uszczelnienia uzyskując efekt OEM.

Informacje, a w szczególności zalecenia dotyczące działania i końcowego zastosowania produktów Sika są podane w dobrej wierze, przy uwzględnieniu aktualnego stanu wiedzy i doświadczenia Sika i odnoszą się do produktów składowanych, przechowywanych i używanych zgodnie z zaleceniami podanymi przez Sika.

Z uwagi na występujące w praktyce różnicowanie materiałów, substancji, warunków i sposobu ich używania i umiejscowienia, pozostające całkowicie poza zakresem wpływu Sika, właściwości produktów podane w informacjach, pisemnych zaleceniach i innych wskazówkach udzielonych przez Sika nie mogą być podstawą do przyjęcia odpowiedzialności Sika w przypadku używania produktów niezgodnie z zaleceniami podanymi przez Sika.

Użytkownik produktu jest obowiązany do używania produktu zgodnie z jego przeznaczeniem i zaleceniami podanymi przez firmę Sika. Prawa własności osób trzecich muszą być przestrzegane.

Udzielana informacja - porada odnosi się wyłącznie do konkretnego produktu lub produktów i ich konkretnego zastosowania a oparta jest na badaniach laboratoryjnych, które nie zastąpią prób praktycznych.

W przypadku zmiany warunków zastosowania, takich jak rodzaj podłoża lub innych, zawsze należy zasięgnąć porady służb technicznych Sika jeszcze przed rozpoczęciem stosowania produktów Sika.

Informacje i porady udzielone przez Sika nie zwalniają użytkownika produktu od obowiązku wykonania prób w zamierzonym zastosowaniu i celu.

Wszelkie zamówienia są realizowane zgodnie z aktualnie obowiązującymi Ogólnymi Warunkami Sprzedaży Sika, dostępnymi na stronie internetowej [www.sika.pl](http://www.sika.pl), które stanowią integralną część wszystkich umów zawieranych przez Sika.

Użytkownicy są obowiązani przestrzegać wymagań zawartych w aktualnej Karcie Informacyjnej użytkowanego produktu. Kopię aktualnej Karty Informacyjnej Produktu Sika dostarcza Użytkownikowi na jego żądanie.



**SIKA Poland Sp. z o.o.**

**BU Industry**

Ul. K. Łowińskiego 40

31-752 Kraków

tel. +48 12 644 04 92

fax +48 12 644 16 09

e-mail: [industry.poland@pl.sika.com](mailto:industry.poland@pl.sika.com)

internet: [www.sika.com](http://www.sika.com)

