

KARTA INFORMACYJNA PRODUKTU

S-Drain PVC

Prefabrykowany wpust dachowy z PVC

OPIS PRODUKTU

S-Drain PVC to prefabrykowany wpust dachowy formowany wtryskowo z PVC przeznaczony do stosowania na dachach płaskich z membranami dachowymi z PVC, które można zgrzać z kołnierzem wpustu.

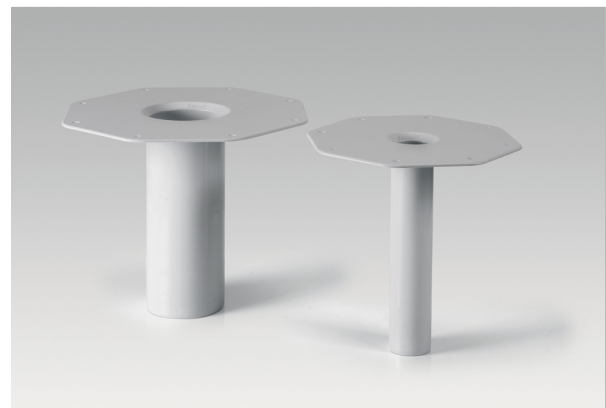
ZASTOSOWANIA

S-Drain PVC przeznaczony jest do stosowania przez doświadczonych wykonawców.

- Wpust dachowy jest elementem systemu odprowadzania wody opadowej z membran dachowych Sarnafil® PVC i Sikaplan® PVC.

CHARAKTERYSTYKA / ZALETY

- Odporność na promieniowanie UV
- Membrana może być zgrzewana bezpośrednio do kołnierza wpustu
- Łatwa instalacja
- Zgrzewalność
- Możliwość recyklingu



APROBATY / NORMY

- Zgodne z PN-EN 1253
- Badane zgodnie z PN-EN 1253-3, Sarnafil G/S, TUV, Rheinland, raport nr 57216040-50

INFORMACJE O PRODUKCIE

Baza chemiczna	Polichlorek winylu (PVC)	
Pakowanie	Zależnie od wielkości zamówienia i wielkości elementu, produkty mogą być pakowane w pudło kartonowe bądź na paletę.	
Wygląd / Barwa	Powierzchnia	gładka
	Barwa	jasnoszara (zbliżona do RAL 7047)
Czas składowania	5 lat od daty produkcji	
Warunki składowania	Produkt składować w oryginalnych, nieotwieranych i nieuszkodzonych opa-	

kowaniach, w suchych warunkach, w temperaturze od +5°C do +30°C. Nie stawiać palet jedna na drugiej lub innych materiałów w czasie transportu i składowania.

Wymiary	Rura spustowa	Kołnierz	Wielkość przepływu wody	Wysokość słupa wody
	Ø zewnętrzna/długość [mm]	[mm]	PN-EN 1253*	55 mm / 65 mm
40 × 450	250 × 250 kwadratowy	250 × 250 kwadratowy	2,65 l/s	2,95 l/s / 3,05 l/s
50 × 450	250 × 250 kwadratowy	250 × 250 kwadratowy	3,10 l/s	5,20 l/s / 5,30 l/s
56 × 300	300 × 300 ośmiokątny	300 × 300 ośmiokątny	3,90 l/s	6,65 l/s / 6,80 l/s
63 × 300	300 × 300 ośmiokątny	300 × 300 ośmiokątny	3,90 l/s	6,65 l/s / 6,80 l/s
75 × 300	300 × 300 ośmiokątny	300 × 300 ośmiokątny	4,60 l/s	9,50 l/s / 11,25 l/s
90 × 300	330 × 330 ośmiokątny	330 × 330 ośmiokątny	5,40 l/s	9,50 l/s / 11,75 l/s
95 × 300	330 × 330 ośmiokątny	330 × 330 ośmiokątny	5,40 l/s	9,50 l/s / 11,75 l/s
110 × 300	330 × 330 ośmiokątny	330 × 330 ośmiokątny	5,50 l/s	9,75 l/s / 12,75 l/s
125 × 300	380 × 380 ośmiokątny	380 × 380 ośmiokątny	9,25 l/s	11,50 l/s / 14,75 l/s
140 × 300	380 × 380 ośmiokątny	380 × 380 ośmiokątny	9,25 l/s	11,50 l/s / 14,75 l/s
160 × 300	380 × 380 ośmiokątny	380 × 380 ośmiokątny	10,00 l/s	13,25 l/s / 16,90 l/s

*PN-EN 1253: pomiar z koszem ochronnym S-Leafguard (art. nr 111185), wysokość słupa wody: do Ø110 mm: 35 mm, od Ø125 mm: 45 mm

Grubość 4,0 mm

INFORMACJE O SYSTEMIE

Struktura systemu	<p>W zależności od konstrukcji dachu można stosować następujące produkty:</p> <ul style="list-style-type: none"> ▪ Kosz ochronny S-Leafguard (art. nr 111185) ▪ Sarnafil® G 410-types ▪ Sarnafil® G 476-types ▪ Sarnafil® S 327-types ▪ Sikaplan® G / VG / VGWT / S / SG / SGmA ▪ Sikaplan® SGK (ze specjalnymi paskami łączącymi)
--------------------------	--

INFORMACJE O APLIKACJI

Temperatura otoczenia Minimum -20 °C / Maksimum +60 °C

Temperatura podłoża Minimum -30 °C / Maksimum +60 °C

PODSTAWA DANYCH

Wszelkie podane dane techniczne bazują na próbach i testach laboratoryjnych. Praktyczne wyniki pomiarów mogą nie być identyczne w związku z okolicznościami, na które producent nie ma wpływu.

OGRANICZENIA

- Wszelkie prace instalacyjne muszą być wykonywane

przez przeszkolonych przez firmę Sika wykonawców posiadających odpowiednie doświadczenie w zakresie robot dachowych.

- S-Drain PVC może być stosowana w strefach klimatycznych gdzie średnia miesięczna temperatura nie spada poniżej -50°C. Stała temperatura użytkowania membrany nie może być większa niż +50°C.
- Stosowanie produktów pomocniczych jak kleje, rozpuszczalniki jest możliwe w temperaturze powyżej +5°C. Patrz Karty Informacyjne poszczególnych produktów.

- Specjalne środki bezpieczeństwa są wymagane przy pracach w temperaturze zewnętrznej poniżej +5 °C, co jest określone wymaganiami podanymi w przepisach lokalnych.

EKOLOGIA, ZDROWIE I BEZPIECZEŃSTWO

Podczas pracy (zgrzewania) w pomieszczeniach zamkniętych należy zapewnić odpowiednią wentylację.

ZARZĄDZENIE (WE) NR-1907/2006-REACH

Materiał ten jest wyrobem odpowiadającym wymaganiom w rozumieniu art. 3 Rozporządzenia Komisji Europejskiej nr 1907/2006 (REACH). Nie zawiera substancji, które uwalniane są intencjonalnie z materiału w normalnych lub przewidywalnych warunkach jego stosowania. Karta Charakterystyki zgodna z art. 31 tego samego rozporządzenia nie jest potrzebna do wprowadzenia produktu na rynek, jego transportu lub stosowania. Należy przestrzegać zapisów zawartych w Karcie Informacyjnej produktu. Na podstawie aktualnie posiadanej wiedzy, materiał ten nie zawiera SVHC (substancji wzbudzających szczególnie duże obawy), wymienionych w załączniku XIV do rozporządzenia REACH lub według listy propozycji opublikowanej przez Europejską Agencję Chemikaliów, w stężeniach powyżej 0,1% wagowo.

INSTRUKCJA APLIKACJI

APLIKACJA

Należy przestrzegać procedur aplikacji zawartych w Zaleceniach stosowania, instrukcjach wykonania, które zawsze należy dostosować do rzeczywistych warunków na placu budowy.

Zgodnie z aktualną instrukcją instalacji membran Sarnafil® and Sikaplan®.

S-Drain PVC wymaga starannego umocowania w konstrukcji dachu. W przypadku pokryć dachowych mocowanych mechanicznie łączniki muszą być tak dobrane, aby przenieść obciążenie od wiatru dla danej lokalizacji.

OGRANICZENIA LOKALNE

NOTA PRAWNA

Informacje, a w szczególności zalecenia dotyczące działania i końcowego zastosowania produktów Sika Poland Spółka z o.o. z siedzibą w Warszawie (dalej: „Sika”) są podane w dobrej wierze, przy uwzględnieniu aktualnego stanu wiedzy i doświadczenia Sika i odnoszą się do produktów składowanych, przechowywanych i używanych zgodnie z zaleceniami podanymi przez Sika. Z uwagi na występujące w praktyce różnicowanie materiałów, substancji, warunków i sposobu ich używania i umiejscowienia, pozostające całkowicie poza zakresem wpływu Sika, właściwości produktów podane w informacjach, pisemnych zaleceniach i innych wskazówkach udzielonych przez Sika nie mogą być podstawą do przyjęcia odpowiedzialności Sika w przypadku używania produktów niezgodnie z zaleceniami podanymi przez Sika. Użytkownik produktu jest zobowiązany do używania produktu zgodnie z jego przeznaczeniem i zaleceniami podanymi przez firmę Sika. Prawa własności osób trzecich muszą być przestrzegane. Sprzedaż, w której stroną sprzedającą jest Sika Poland, jest realizowana zgodnie z aktualnie obowiązującymi Ogólnymi Warunkami Sprzedaży Sika (w skrócie OWS), określającymi prawa i obowiązki stron umów sprzedaży towarów Sika. OWS stanowią integralną część wszystkich umów sprzedaży zawieranych z firmą Sika. Kupujący jest zobowiązany zapoznać się z postanowieniami aktualnie obowiązujących Ogólnych Warunków Sprzedaży Sika jeszcze przed ostatecznym uzgodnieniem wszystkich istotnych elementów umowy, w momencie podpisania umowy lub złożenia zamówienia, a najpóźniej w momencie odbioru towaru, kupujący jest także zobowiązany do zapoznania się z informacjami zawartymi w aktualnej Karcie Informacyjnej użytkownego produktu oraz do przestrzegania postanowień lub wymagań zawartych w tych dokumentach. OWS są ogólnie dostępne na stronie internetowej www.sika.pl oraz we wszystkich oddziałach Sika na terenie kraju. Kopię aktualnej Karty Informacyjnej Produktu Sika dostarcza Użytkownikowi na jego żądanie. Deklaracje Właściwości Użytkowych dostępne na stronie www.sika.pl w zakładce Dokumentacja Techniczna.

Sika Poland Sp. z o.o.
ul. Karczunkowska 89
02-871 Warszawa
tel: 22 27 28 700
mail: sika.poland@pl.sika.com
www.sika.pl
BDO 000015415

Karta Informacyjna Produktu
S-Drain PVC
Marzec 2021, Wersja 01.01
020945012050000001