

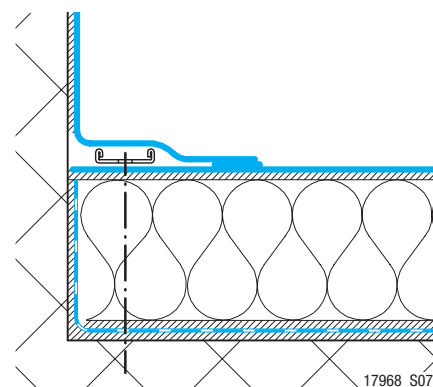
Montaż membran Sarnafil® G przyklejanych całowierzchniowo

Wprowadzenie

Aby przykleić membrany Sarnafil® G 410 EL lub Sarnafil® G 410 EL Felt do podłoża, należy stosować wyłącznie kleje Sarnacol® (są to tylko kleje, nie zapewniają wodoszczelności). Dla zapewnienia pełnej przyczepności membranę należy w pełni dociśnąć za pomocą rolowania zanim klej zacznie wiązać.

W systemach klejenia całowierzchniowego membrany Sarnafil® G 410 EL lub Sarnafil® G 410 EL Felt muszą być przymocowane mechanicznie przy użyciu Sarnabar na wszystkich wywnięciach oraz przejściach przez membranę dachową - co najmniej cztery łączniki na metr bieżący (zabezpieczenie przed odspojeniem). Mechaniczne mocowanie zapobiega odspojeniu membrany od podłoża.

Warstwa paroizolacji pomiędzy podłożem a termoizolacją będzie wymagana praktycznie we wszystkich obiektach, które posiadają dach z warstwą termoizolacji.



Mocowanie obwodowe przy użyciu Sarnabar (zabezpieczenie przed odspojeniem) bez stosowania Sarnafil® T Welding Cord 4 mm.

Płyta stropu

Systemy klejone całowierzchniowo mogą być wykonywane na wszystkich powszechnie stosowanych konstrukcjach dachowych:

- stalowych
- gazobetonowych
- żelbetonowych, prefabrykowanych i sprężonych
- drewnianych (sklejka, płyty, deski)

Jeżeli rozpuszczalniki zawarte w kleju oddziałują negatywnie na termoizolację lub jej powierzchnię, należy zastosować Sarnacol® 2142S w połączeniu z Sarnafil® G 410 EL Felt.

Klejenie przy użyciu Sarnacol® 2142S

Do przyklejania Sarnafil® G Felt do podłoża.

Stosując ten klej, należy przestrzegać instrukcji zamieszczonej na opakowaniu.

Podłoże pod Sarnacol® 2142S musi być:

- czyste
- chłonne
- wolne od oleju i tłuszczu
- odporne na rozpuszczalniki

Podłoże może być lekko wilgotne.

Jeżeli nachylenie dachu jest większe niż 10°, membrana musi być zamocowana na brzegu jego górnej krawędzi.

Sarnacol® 2142S nie jest mrozoodporny. Musi być stosowany w temperaturze pomiędzy +5°C a +40°C.

Przy pomocy wałka nanieść równą warstwę Sarnacol® 2142S na podłoże. Następnie przy pomocy wałka wprasować Sarnafil® G do warstwy klejącej. Natychmiast ułożyć membranę i mocno ją docisnąć wałkiem. Czas wiązania kleju zależy od wilgotności. Im większa wilgotność, tym szybsze wiązanie.

Składowanie i stosowanie Sarnacol® 2142S:
– patrz Karta Informacyjna Wyrobu oraz Karta Charakterystyki Wyrobu Niebezpiecznego.

Klejenie przy użyciu Sarnacol® 2170

Do przyklejania Sarnafil® G oraz Sarnafil® G Felt do podłoża, łącznie z atykami.

Stosując ten klej, należy przestrzegać instrukcji zamieszczonej na opakowaniu.

Podłoże pod Sarnacol® 2170 musi być:

- odporne na rozpuszczalniki
- nasiąkliwe
- wolne od oleju i tłuszczu
- suche i bez pyłu

Sarnacol® 2170 jest materiałem wysoce łatwopalnym. Chronić materiał przed otwartym ogniem i iskrami, w szczególności w trakcie aplikacji.

Przed użyciem klej należy starannie wymieszać. Sarnacol® 2170 jest klejem kontaktowym: nakładany jest na obydwie sklejkane powierzchnie – membranę Sarnafil i podłoże. Kiedy obie powierzchnie zetkną się, sklejenie jest trwałe i nie ma możliwości korekty. W przypadku podłoża nasiąkliwych może być konieczne położenie wstępnej warstwy gruntującej.

Składowanie i stosowanie Sarnacol® 2170:
– patrz Karta Informacyjna Wyrobu oraz Karta Charakterystyki Wyrobu Niebezpiecznego.

Klejenie przy użyciu Sarnacol® 2162

Do przyklejania płyt termoizolacyjnych do podłoża.

Zdjąć przykrywkę z puszek i wyciągnąć końcówkę aplikacyjną.

Przyciąć końcówkę aplikacyjną do wymaganej średnicy.

Ułożyć 4 ciągłe, równoległe paski kleju na metr (25 – 75 g/m²). W niektórych przypadkach będą wymagane mniejsze odstępki między pasami kleju. W strefach brzegowych dachu konieczne jest wykonanie ośmiu pasów na metr.

Niezwłocznie ułożyć płytę termoizolacyjną na klej i silnie docisnąć w celu uzyskania pełnego kontaktu z klejem.

Kontynuować montaż płyt termoizolacyjnych na ułożonym kleju, z lekkim dociskiem na stykach.

Składowanie i stosowanie Sarnacol® 2162:
– patrz Karta Informacyjna Wyrobu oraz Karta Charakterystyki Wyrobu Niebezpiecznego.

Gruntowanie z Primer 600

W połączeniu z Sarnavap 5000E SA oraz Sarnacol 2162, grunt Primer 600 stosować tylko w suchych warunkach i w temperaturze co najmniej +5°C. Najpierw należy sprawdzić, czy podłoże jest czyste, suche i wolne od tłuszczu, ostrych krawędzi i miejsc o grubym uziarnieniu. Silnie złuszczone lub zaolejone obróbki blacharskie muszą być odpowiednio oczyszczone przed aplikacją gruntu.

Primer 600 jest gotowy do użycia i nie może być rozcieńczany lub mieszany z innymi materiałami.

Przed użyciem zamieszać energicznie zawartość opakowania. Przy pomocy pędzla lub wałka nanieść ciekłą, równą warstwę materiału na powierzchnię, która tego samego dnia będzie przykryta membraną. Podłoża nasiąkliwe mogą wymagać dwóch warstw.

Odczekać do pełnego wyschnięcia. W zależności od pogody, rodzaju podłoża i ilości naniesionego materiału może to potrwać mniej lub więcej niż 30 minut.

Kleje do systemów klejonych Sarnafil® G

		Mocowanie mieszane (Izolacja mechanicznie zamocowana do dachu)	Pełne klejenie (Izolacja przyklejona do dachu)
Konstrukcja dachu		beton, sklejka, płyta OSB, stal	beton* sklejka, płyta OSB* stal
Warstwa paroizolacji		Sarnavap 500 E Sarnavap 1000E Sarnavap 2000E Sarnavap 3000M Nie	Nie Nie Nie Sarnavap 5000E SA
Termoizolacja na warstwie paroizolacji	Mocowanie mechaniczne	Tak	Nie
	Klejenie	Nie	Sarnacol® 2162
Membrana na termoizolacji Wytrzymałość na odrywanie od płyty termoizolacyjnej musi wynosić co najmniej $\geq 2.4 \text{ kN/m}^2$	PUR/PIR Sarnacol® 2142S Sarnacol® 2170	Sarnafil® G 410-EL Felt Sarnafil® G 410-EL Sarnafil® G 410-EL Felt	Sarnafil® G 410-EL Felt Sarnafil® G 410-EL Sarnafil® G 410-EL Felt
	EPS/XPS (gęstość $\geq 20 \text{ kg/m}^3$) Sarnacol® 2142S Sarnacol® 2170	Sarnafil® G 410-EL Felt Nie	Sarnafil® G 410-EL Felt Nie
	Wełna mineralna (Wełna mineralna musi mieć powierzchnię bitumiczną lub musi być zagruntowana) Sarnacol® 2142S	Sarnafil® G 410-EL Felt	Sarnafil® G 410-EL Felt
	Wełna mineralna (Wełna mineralna musi być zagruntowana) Sarnacol® 2170	Sarnafil® G 410-EL Sarnafil® G 410-EL Felt	Sarnafil® G 410-EL Sarnafil® G 410-EL Felt
Obróbki blacharskie	Sarnacol® 2170	Sarnafil® G 410-EL	Sarnafil® G 410-EL

* użyć Primer 600

Zalecenie wykonania mocowania mieszane lub pełnego klejenia zależne jest od danego przypadku.

Wykonanie mocowania mieszane jest idealnym rozwiązaniem dla dachów o wysokich wymaganiach estetycznych. Pośrednie warstwy układu dachu są mechanicznie przymocowane do konstrukcji dachu, a membrana jest przyklejona do izolacji.

Pełne klejenie jest idealne w przypadku, kiedy konieczne jest uniknięcie hałasu spowodowanego wierceniem. Wszystkie warstwy układu dachu są przyklejone do podłoża.