



SIKA AT WORK

DREWNIANA POSADZKA, REZYDENCJA
W STYLU TOSKAŃSKIM, POZNAŃ

TECHNOLOGIE SIKA: Sika® Primer MB, SikaBond®-52 Parquet, SikaBond®-T45

BUDUJĄCE ROZWIĄZANIA



300 M² JEDNOLITEJ, CIĄGŁEJ POSADZKI Z LITYCH LUB WARSTWO- WYCH DESEK PODŁOGOWYCH

PRYWATNY DOM zlokalizowany w Poznaniu zaprojektowany został w stylu tokańskim. Życzeniem Inwestora było ułożenie na powierzchni około 300 m² jednolitej, ciągłej posadzki z litych lub warstwowych desek podłogowych

WYMAGANIA PROJEKTOWE

Układ pomieszczeń z dużą ilością przejść wymagał precyzyjnego dopasowania każdego elementu posadzki, co wiązało się z koniecznością zastosowania kleju o długim czasie otwartym. Istniejące podłoże nie spełniało parametrów mechanicznych, wymagało także wyrównania.



TRWAŁE I SKUTECZNE PRODUKTY SIKA DO MONTAŻU DREWNIANEJ POSADZKI

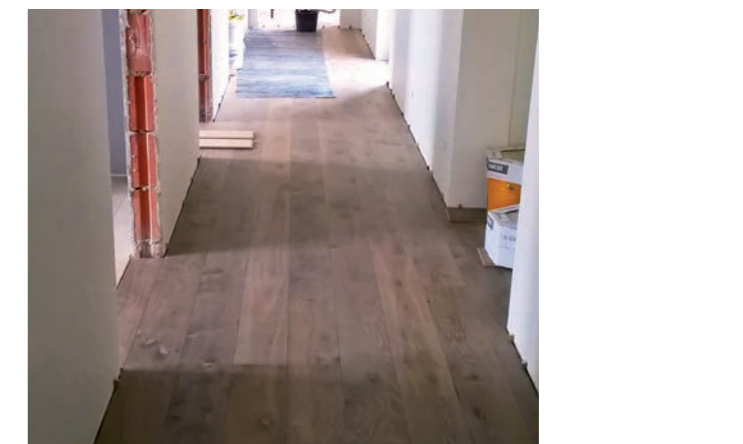
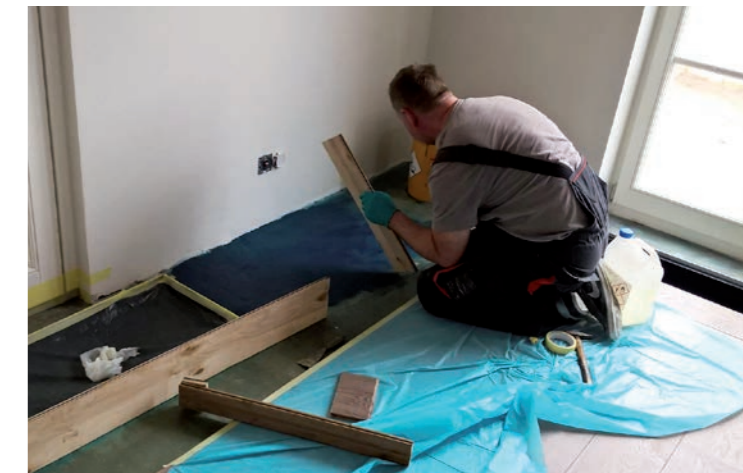
ROZWIĄZANIA SIKA

Podkład wyrównano, zagruntowano i wzmocniono bezrozpuszczalnikowym, epoksydowym, łatwym w aplikacji, materiałem **Sika® Primer MB** stabilizującym i uszczelniającym podłoże, a także poprawiającym przyczepność. Zastosowanie **Sika® Primer MB** pozwala na podniesienie parametrów wytrzymałościowych podkładu bez konieczności stosowania mat rozprężających.

Do klejenia desek posadzkowych zastosowano kompatybilne z materiałem gruntującym jednoskładnikowe kleje poliuretanowe wiążące pod wpływem wilgoci z powietrza - tzw. **TECHNOLOGIA I-CURE®**. Ich gotowa do użycia, jednoskładnikowa formuła i długi czas otwarty pozwalają na szybkie i bezproblemowe całopowierzchniowe klejenie posadzek drewnianych. Dodatkową zaletą jest bardzo niska emisja.

Drewnianą posadzkę z litych desek podłogowych na parterze budynku przyklejono bezrozpuszczalnikowym, szybkowiążącym klejem **SikaBond®-52 Parquet** o dobrej przyczepności wstępnej i niewielkim rozptywie. Dzięki elastyczności kleju uzyskuje się efekt tłumienia kroków a naprężenia ścinające między posadzką a podłożem są niższe.

Posadzkę z warstwowych desek podłogowych na piętrze budynku przyklejono pół-elastycznym klejem **SikaBond®-T45** o doskonałej urabialności.





UCZESTNICY PROJEKTU

Właściciel: PARKETT SERVICE

Inwestor: prywatny

Generalny wykonawca: PS24 oddz. Poznań

Podwykonawca: STOL MONT

Sika Poland: Tomasz Kochanowski

Sprzedaż, w której stroną sprzedającą jest Sika-Poland Sp. z o.o. z siedzibą w Warszawie, jest realizowana zgodnie z aktualnie obowiązującymi Ogólnymi Warunkami Sprzedaży Sika (w skrócie OWS), określającymi prawa i obowiązki stron umów sprzedaży towarów Sika. Przed zastosowaniem materiałów należy zasięgnąć informacji dostępnych w aktualnych Kartach informacyjnych.



SIKA POLAND SP. Z O.O.
ul. Karczkowska 89
02-871 Warszawa

Kontakt:
Tel: +48 22 31 00 700
Fax: +48 22 31 00 800
www.sika.pl

BUDUJĄCE ROZWIĄZANIA

