



# SIKA AT WORK

## BIUROWIEC THE PARK WARSAW WARSZAWA

TECHNOLOGIE SIKA: system elewacyjny SikaTack® Panel

# BIUROWCE ZAPEWNIAJĄCE PRZYJAZNE ŚRODOWISKO PRACY

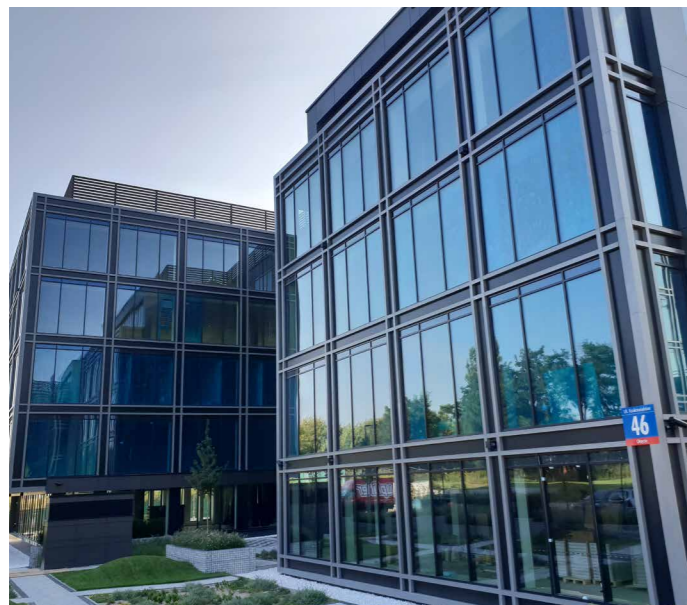
**THE PARK WARSAW** to kompleks biurowo-usługowy składający się z 10 biurowców klasy A o łącznej powierzchni użytkowej prawie 110 000 m<sup>2</sup>. Cztero- i pięciopiętrowe budynki zlokalizowane są wśród zieleni oraz elementów małej architektury, mających tworzyć wyjątkowe, kreatywne i przyjazne środowisko pracy. Przestrzeń biurowa jest otwarta na tereny zielone otaczające budynki. Elewacje zapewniają dużą ilość naturalnego światła, a otwierane okna łączą naturę z miejscami pracy. Zgodnie z założeniami architektów nazwa projektu ma oddawać idee harmonii pomiędzy pracą, życiem prywatnym i środowiskiem naturalnym.

**Budynki otrzymały certyfikat BREEAM na poziomie Excellent.**

Źródło: APA Wojciechowski Architekci

## WYMAGANIA PROJEKTOWE

Elewacje będące wizytówką obiektu, oprócz funkcji estetycznej pełnią również funkcję użytkową, muszą być trwałe i odporne na warunki atmosferyczne. Okładziny w wentylowanych elewacjach obiektu The Park Warsaw wykonane są z płyt TRESPA przyklejanych do konstrukcji z profili aluminiowych.



# SYSTEM SIKATAACK® PANEL - ESTETYCZNA ELEWACJA BEZ WIDOCZNYCH ELEMENTÓW MOCUJĄCYCH

## ROZWIĄZANIA SIKA

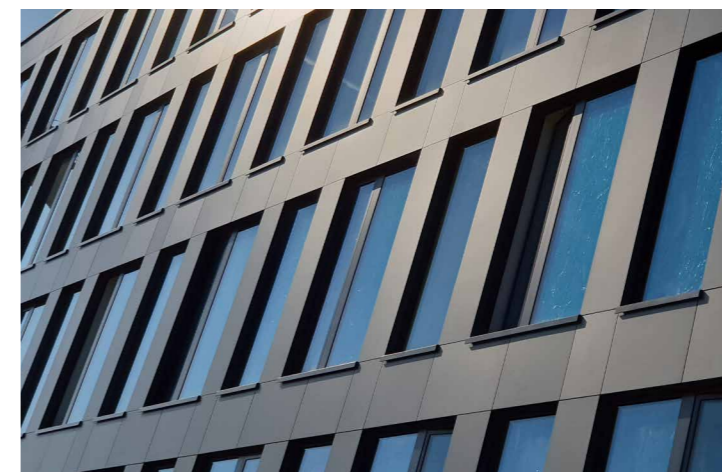
Mocowanie płyt elewacyjnych TRESPA do aluminiowej konstrukcji nośnej wykonano za pomocą systemu **SikaTack® Panel**. Jest to system mocowania klejowego umożliwiający łączenie okładzin bez stosowania kotwienia mechanicznego, dzięki czemu uzyskuje się gładką, estetyczną i atrakcyjną elewację obiektu bez wkrętów, nitów lub innych widocznych mocowań.

System **SikaTack® Panel** składa się z następujących materiałów:

- **SikaTack® Panel** - jednoskładnikowego, utwardzanego pod wpływem wilgoci kleju na bazie żywicy poliuretanowej przenoszącego obciążenia statyczne i dynamiczne oraz odpornego na warunki atmosferyczne. Klej jest trwale elastyczny, co oznacza, że po utwardzeniu umożliwia kompensowanie różnic w rozszerzalności cieplnej różnych materiałów budowlanych. Elastyczność kleju pozwala również na równomierne rozłożenie naprężeń na całej powierzchni płyty, eliminując powstawanie odkształceń.
- **SikaTack® Panel Fixing Tape** - samoprzylepnej taśmy z rdzeniem z pianki polietylenowej przeznaczonej do wstępnego mocowania okładzin ściennych w czasie utwardzania kleju **SikaTack® Panel**.
- **SikaTack® Primer** - preparatu podkładowego w kolorze czarnym, zawierającego rozpuszczalniki, aktywatory przyczepności oraz wypełniacze. Po odparowaniu rozpuszczalników tworzy powłokę, wypełnia pory i wzmacnia powierzchnię.
- **Sika® Aktivator-205** - środka aktywującego podłoża nieporowate i poprawiającego przyczepność łączonych powierzchni.

System **SikaTack® Panel** pozwala na szybki montaż okładzin elewacyjnych. Aplikację kleju na placu budowy wykonuje się za pomocą pistoletów elektrycznych, zyskując oszczędność czasu i kosztów robocizny.

Sprawną realizacją prac było możliwe dzięki dobrej współpracy z wykonawcą elewacji firmą ELJAKO-AL.





## UCZESTNICY PROJEKTU

**Inwestor:** WHITE STAR REAL ESTATE SP. Z O.O

**Projekt:** APA Wojciechowski Architekci

**Podwykonawca:** ELJAKO-AL Sp. z o.o.

**Sika Poland:** Krzysztof Sobczyk

Sprzedaż, w której stroną sprzedającą jest Sika-Poland Sp. z o.o. z siedzibą w Warszawie, jest realizowana zgodnie z aktualnie obowiązującymi Ogólnymi Warunkami Sprzedaży Sika (w skrócie OWS), określającymi prawa i obowiązki stron umów sprzedaży towarów Sika. Przed zastosowaniem materiałów należy zasięgnąć informacji dostępnych w aktualnych Kartach Informacyjnych.



SIKA POLAND SP. Z O.O.  
ul. Karczkowska 89 • 02-871 Warszawa  
tel. +48 22 27 28 700  
e-mail: sika.poland@pl.sika.com  
www.sika.pl

SIKA POLAND SP. Z O.O.  
TM INDUSTRY  
ul. Łowińskiego 40 • 31-752 Kraków  
tel. +48 22 27 28 650  
e-mail: industry.poland@pl.sika.com

**BUILDING TRUST**

