



# SIKA AT WORK

## SALON WYSTAWOWY KOMFORT WARSZAWA

TECHNOLOGIE SIKA: klejenie strukturalne Sikasil® SG-500,  
taśma dystansowa Sika® Spacer Tape HD,  
uszczelnienie wtórne szkła Sikasil® IG 25 HM Plus,  
uszczelnienie pogodowe Sikasil® WS-605 S.

**BUILDING TRUST**



# INNOWACYJNA, TRANSPARENTNA KONSTRUKCJA SZKLANA BUDYNKU

**NOWY WIELKOPOWIERZCHNIOWY SKLEP SIECI KOMFORT** w Warszawie jest pierwszym, który w ofercie obok szerokiego wyboru podłóg, wykładzin, dywanów i drzwi przedstawia zupełnie nowe kategorie produktów – kuchnie oraz łazienki. Dużą rolę w salonach nowego formatu odgrywają realistyczne aranżacje wnętrz, które najlepiej pozwalają wyobrazić sobie finalny wygląd kuchni czy łazienki. Mają być inspiracją dla klientów do atrakcyjnego oraz funkcjonalnego urządzenia pomieszczeń. W jednym miejscu można skompletować wszystkie potrzebne materiały wykończeniowe, meble, sprzęt oraz akcesoria i dekoracje.

Źródło: [komfort.prowly.com](http://komfort.prowly.com)

## WYMAGANIA PROJEKTOWE

Celem jaki chciał osiągnąć Inwestor było zapewnienie maksymalnej widoczności dla ekspozycji sklepu. Zastosowanie typowej fasady aluminiowo-szklanej nie pozwoliłoby na uzyskanie takiego efektu. Słupy i rygle aluminiowe zasłaniałyby zbyt dużą część elewacji przez co ekspozycja stałaby się ledwo zauważalna dla klienta. Rozwiązanie opracowane przez firmę WG SYSTEM pozwoliło na uzyskanie niemal 100% przezierności elewacji. Elementem nośnym stały się żebra szklane, do których za pomocą silikonu konstrukcyjnego Sika przyklejono szyby zespolone. Takie rozwiązanie pozwoliło na zminimalizowanie elementów zasłaniających ekspozycję jedynie do szerokości fug, ponieważ w strefie widocznej nie pojawiają się inne elementy stalowe czy też aluminiowe.



# SIKASIL® - MATERIAŁY ZAPEWNIAJĄCE USZCZELNIENIE I WYSOKĄ WYTRZYMAŁOŚĆ ELEWACJI

## ROZWIĄZANIA SIKA

Szeroka gama materiałów Sika do wykonania elewacji pozwala na dobór odpowiedniego materiału do każdego zastosowania spełniającego wymagania Inwestora, zarówno do uszczelnienia elewacji jak i do zapewnienia przeniesienia obciążeń przez klej konstrukcyjny przy przyklejaniu szkła do profili szklanych.

Szkoło przyklejano do profili szklanych elewacyjnych za pomocą silikonowego kleju konstrukcyjnego o wysokiej wytrzymałości, odporności na promieniowanie UV i warunki atmosferyczne **Sikasil® SG-500**.

**Sikasil® SG-500** jest dwuskładnikowym, neutralnie utwardzalnym, silikonowym klejem konstrukcyjnym o wysokim module. Podczas przyklejania szkła do profili zastosowano również taśmę dystansową **Sika® Spacer Tape HD**.

Uszczelnienie wtórne szkła wykonano silikonowym materiałem uszczelniającym **Sikasil® IG-25 HM Plus**, przeznaczonym do szyb zespolonych wypełnionych powietrzem lub gazem szlachetnym, posiadającym również cechy kleju konstrukcyjnego.

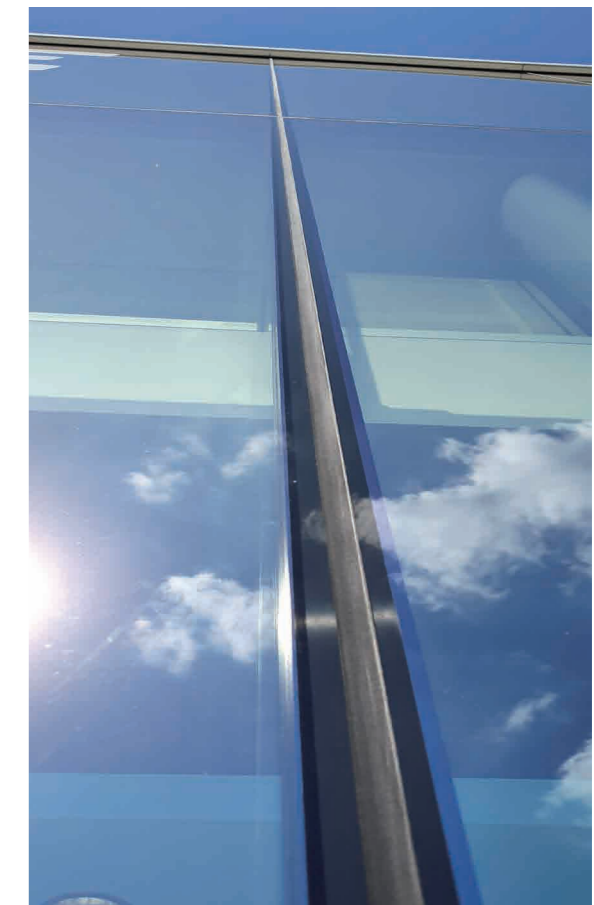


Do uszczelnienia pogodowego fug pionowych i poziomych zastosowano materiał **Sikasil® WS-605 S**.

**Sikasil® WS-605 S** charakteryzuje się niezwykle wysoką odpornością na zmienne warunki atmosferyczne i dostępny jest w szerokiej gamie kolorystycznej umożliwiając dostosowanie do każdego projektu. **Sikasil® WS-605 S** to jednoskładnikowy, kompensujący ruchy elementów konstrukcji silikon o wysokiej elastyczności i dużej przyczepności do różnych materiałów fasadowych. **Sikasil® WS-605 S** nie powoduje przebarwień na łączonych elementach.

Aplikację kleju konstrukcyjnego i uszczelnienia wtórnego wykonywano za pomocą pistoletów pneumatycznych na placu budowy.

Sprawną realizacją prac było możliwe dzięki bardzo dobrej współpracy z wykonawcą elewacji firmą WG SYSTEM i dostawcą szkła firmą Q4GLASS.





#### UCZESTNICY PROJEKTU

**Inwestor:** MEGASTORE.pl Spółka Akcyjna, Spółka Komandytowa

**Generalny wykonawca:** Euroglater Sp. z o.o.

**Podwykonawca:** WG SYSTEM Sp. z o.o.

**Sika Poland:** Krzysztof Sobczyk

Sprzedaż, w której stroną sprzedającą jest Sika-Poland Sp. z o.o. z siedzibą w Warszawie, jest realizowana zgodnie z aktualnie obowiązującymi Ogólnymi Warunkami Sprzedaży Sika (w skrócie OWS), określającymi prawa i obowiązki stron umów sprzedaży towarów Sika. Przed zastosowaniem materiałów należy zasięgnąć informacji dostępnych w aktualnych Kartach Informacyjnych.



SIKA POLAND SP. Z O.O.  
ul. Karczunowska 89 • 02-871 Warszawa  
tel. +48 22 27 28 700  
e-mail: sika.poland@pl.sika.com  
www.sika.pl

SIKA POLAND SP. Z O.O.  
TM INDUSTRY  
ul. Łowińskiego 40 • 31-752 Kraków  
tel. +48 22 27 28 650  
e-mail: industry.poland@pl.sika.com

**BUILDING TRUST**

