



SikaPower®-2950

SZYBKI KLEJ DO TWORZYW SZTUCZNYCH

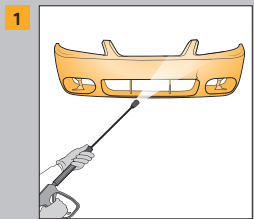
- ▶ 3.5 Minuten Aushärtungszeit / einfach schleifbar
- ▶ 3.5 minutes temps de durcissement / facile à poncer
- ▶ 3.5 minuti tempo di polimerizzazione / facilmente carteggiabile
- ▶ 3.5 minuten uithardingsstijd / goed schuurbaar

50 ml / 63 g

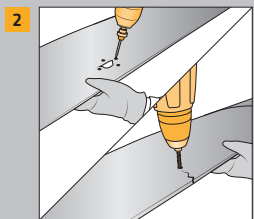
BUILDING TRUST



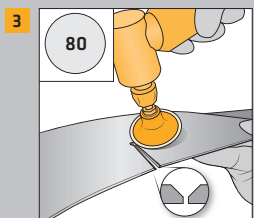
NAPRAWA ZDERZAKA



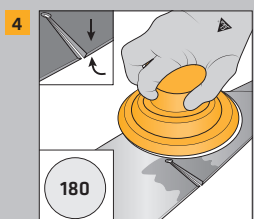
- Oczyszczyć zderzak myjką ciśnieniową



- Pęknięcie: na końcu pęknięcia wywiercić otwór wiertłem fazyowym
- Dziura: Wokół uszkodzenia wywiercić kilka nowych dziurek wiertłem fazyowym



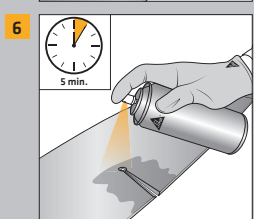
- Na zewnętrznej stronie szlifować krawędzie pęknięcia na szerokość ok. 1 cm papierem o ziarnistości 80



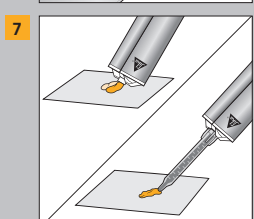
- Obie strony zderzaka zmatowić papierem o ziarnistości 180



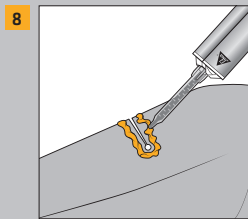
- Oczyszczyć miejsce klejenia środkiem **Sika® CleanGlass** i pozostawić do całkowitego odparowania



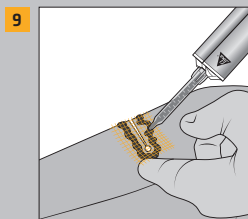
- Z obu stron nanieść ciekłą warstwę **SikaPower® - 2900 Primer**, pozostawić do wyschnięcia na ok. 5 min¹⁾



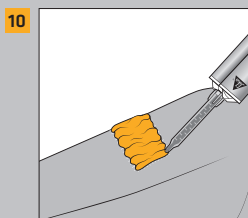
- Przed założeniem miksera wyciskać materiał, aż oba składniki zaczną wypływać równomiernie
- Założyć mikser i wycisnąć niewielką ilość masy



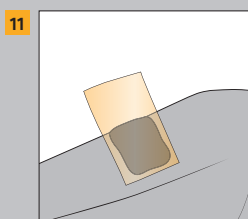
- Na wewnętrznej stronie zderzaka, wokół pęknięcia nałożyć klej



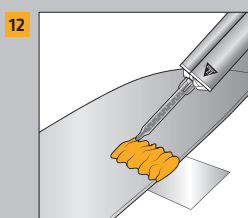
- Docisnąć siatkę wzmacniającą wcisnąć w nałożony klej



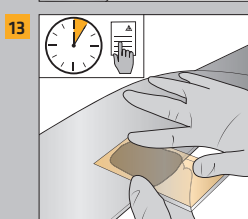
- Nanieść klej całkowicie zakrywając siatkę, zwracając uwagę, aby w masie nie było pęcherzy powietrza



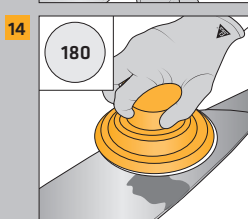
- Stosując **Sika Contouring Film**, rozprowadzić klej od środka do brzegów, unikając powstania pęcherzy



- Wypełnić ubytek klejem na zewnętrznej stronie zderzaka



- Stosując **Sika Contouring Film**, rozprowadzić klej od środka do brzegów, unikając powstania pęcherzy
- Odczekać do utwardzenia kleju¹⁾ zgodnie z informacją na etykiecie kleju



- Oszlifować nadmiar kleju. Element jest gotowy do szpachlowania i malowania



SikaPower®-2950 SZYBKI KLEJ DO TWORZYW SZTUCZNYCH

Numer artykułu	505377
Czas otwarty (23°C)	3,5 minuty
Szlifowalność (23°C)	30 minut
Zawartość	50 ml + 3 miksery
Proporcje mieszania	1:1
Kolor	Czarny

AKCESORIA	Numer artykułu	Zawartość	Opakowanie zbiorcze
Sika® CleanGlass	93449	500 ml rozpylacz	12 sztuk
SikaPower® -2900 Primer	505295	200 ml aerozol	6 sztuk
Sika Contouring Film	505296	360 cm	30 sztuk
Sika Reinforcement Film	505297	360 cm	20 sztuk
Sika Mixer Quadro	505298	12 sztuk/ worek	20 worków
Pistolet Sika Dispensing gun	512113	-	1

¹⁾ Podany czas dotyczy aplikacji w temp. 23°C (otoczenie i podłoże). Czas utwardzania jest zależny od temperatury i skraca się wraz z jej wzrostem (i na odwrót). Czas utwardzania można skrócić poprzez podwyższenie temperatury do 85°C stosując promienniki podczerwieni, koce grzewcze lub piecyki. Więcej informacji na etykiecie produktu lub u przedstawiciela Sika.

Zamówienia są realizowane zgodnie z aktualnie obowiązującymi Ogólnymi Warunkami Sprzedaży Sika, dostępnymi na stronie internetowej www.sika.pl, które stanowią integralną część wszystkich umów zawieranych przez Sika. Użytkownicy są zobowiązani przestrzegać wymagań zawartych w aktualnej Karcie Informacyjnej użytkowanego produktu. Kopię aktualnej Karty Informacyjnej Produktu Sika dostarcza użytkownikowi na jego żądanie.