



SIKA AT WORK

NOWOCZESNE I ESTETYCZNE
POMIESZCZENIA BIUROWE,
BUSINESS INCUBATOR 27, PARYŻ

TECHNOLOGIE SIKA: POSADZKI DEKORACYJNE - Sika ComfortFloor®

BUDUJĄCE ROZWIĄZANIA



UNIKALNY CHARAKTER MIEJSCA: ESTETYCZNE WYKOŃCZENIE DZIĘKI SZEROKIEJ GAMIE KOLORÓW

OPIS PROJEKTU

W budynku, stanowiącym niegdyś siedzibę magazynu „L'Etudiant”, przeprowadzono kapitalny remont. Odnowiony obiekt przeznaczono na pomieszczenia biurowe, w których może pomieścić się nawet 56 firm. W budynku znajdują się posadzki o łącznej powierzchni 3 800 m².

WYMAGANIA PROJEKTOWE

- Deweloper obiektu wymagał, aby remont budynku spełniał nowoczesne standardy dotyczące wpływu na środowisko naturalne.
- W przypadku projektu należało podkreślić oryginalny charakter architektury, który posiadało wnętrze obiektu.
- W specyfikacji wymagano również zgodności zastosowanych materiałów z europejskimi normami EN 13813 oraz EN 1504-2.
- Ponadto niezwykle istotny był szybki czas realizacji projektu.

ROZWIĄZANIA SIKA

Aby spełnić szereg wymagań postawionych przez zespół architektów, zastosowano **Sika ComfortFloor**[®] - system żywicznych posadzek poliuretanowych.

Rozwiązanie to doskonale sprawdza się w budynkach komercyjnych oraz użyteczności publicznej dzięki posiadanym właściwościom:

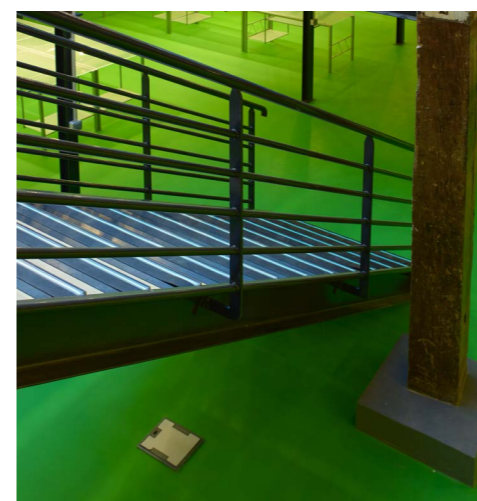
- estetyczne i atrakcyjne wykończenie w wielu kolorach,
- niska emisja lotnych związków organicznych (LZO) – zgodność z francuską normą AFSSET – 2009,
- dobre tłumienie dźwięków uderzeniowych,
- wysoki komfort chodzenia,
- właściwości antypoślizgowe.

Ponadto system **Sika ComfortFloor**[®] jest zgodny z następującymi normami:

- EN 13813
- EN 1504-2
- Europejskie standardy dotyczące ochrony przeciwogniowej EN 13501-1

Na każdym piętrze budynku zastosowano inny kolor zgodnie z wymaganiami projektanta:

- Parter: RAL 6018
- 1sze piętro: RAL 5015
- 2gie piętro: RAL 1019
- 3cie piętro: RAL 3003
- Solarium: RAL 7042



POMIESZCZENIA BIUROWE BUSINESS INCUBATOR 27, PARYŻ



UCZESTNICZY PROJEKTU

Deweloper: SCI Chemin Vert

Architekt: ERG Architecture – Nacéra Rahal

Wykonawca posadzek: Sorreba Travaux Spéciaux, 21600 Longvic, France

Przed zastosowaniem materiałów należy zasięgnąć informacji dostępnych w aktualnych Kartach Informacyjnych.



SIKA POLAND SP. Z O.O.
ul. Karczkowska 89
02-871 Warszawa

Kontakt
Tel: +48 22 31 00 700
Fax: +48 22 31 00 800
www.sika.pl

BUDUJĄCE ROZWIĄZANIA

