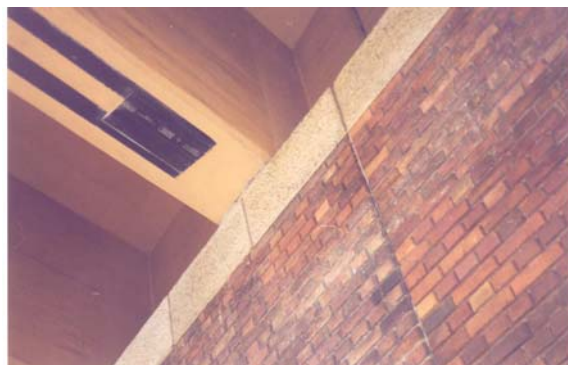


Wzmocnienia konstrukcji Infrastruktura transportu

Wiadukt w ciągu DK nr 50 nad torami PKP w Czarlinie k/Tczewa



- Opis obiektu:** Wiadukt w ciągu DK nr 50 nad torami kolejowymi.
- Wymagania:** Remont i wzmocnienie wiaduktu.
- Podłoże:** Żelbetowe
- Technologia:**
- Taśmy Systemu Sika CarboDur – taśma M1214 – 320 mb
 - Maty Systemu SikaWrap – 140 m²
 - Sika MonoTop System

Data: 1998	Lokalizacja: Czarlin koło Tczewa
Inwestor: DODP Gdańsk	Wykonawca prac: Przedsiębiorstwo Technik Specjalnych Budownictwa ARBUD Wejherowo
Projektant: Dr Marek Łagoda	Inżynier / Instruktor Sika Poland Tomasz Gutowski

