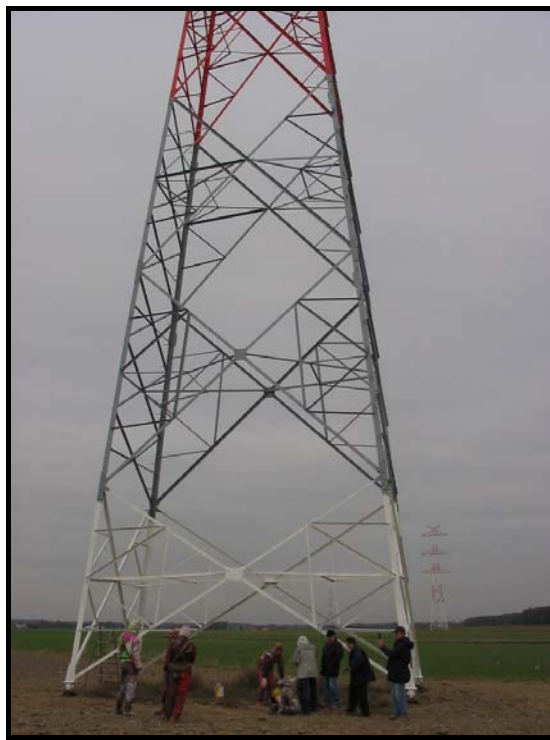


## Antykorozyja stali Przemysł energetyczny

### Linia: Ostrów – Kromolice 400 kV



- Opis obiektu:** Nowa linia 400 kV Ostrów – Kromolice
- Wymagania:** System DUPLEX:
- Pierwsza warstwa 80µm, wykonane w wytwórni
  - Druga warstwa 160 µm, wykonanie pasów przeszkodowych
- Podłoże:** Stal nowa ocynkowana, farba Damax P nałożona w wytwórni
- Powierzchnia** 80 000 m<sup>2</sup>
- Technologia:**
- 1 Damax P 80µm
  - 1 x Icosit<sup>®</sup> 6630 HS (RAL 7001, 3020, 9010), 80µm

<b>Data:</b> od VIII. 2004	<b>Lokalizacja:</b> Kromolice
<b>Generalny wykonawca:</b> P.U.H.P Szczepan. Grabowski	<b>Wykonawca prac:</b> P.U.H.P Szczepan. Grabowski
<b>Projektant:</b>	<b>Inżynier / Instruktor Sika Poland</b> Tomasz Wójcik

