

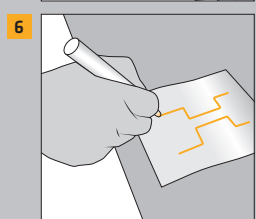
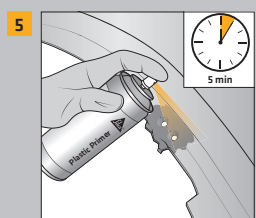
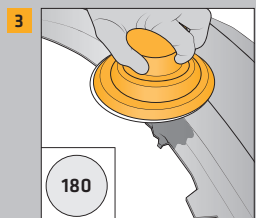
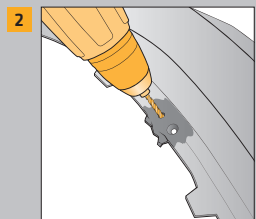
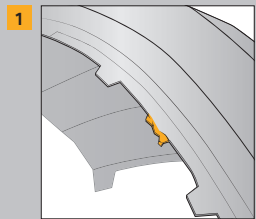


SikaPower[®]-2955 SUPERSZYBKI KLEJ DO TWORZYW SZTUCZNYCH

BUILDING TRUST



ODBUDOWA I KSZTAŁTOWANIE ZACZEPU Z TWORZYWA SZTUCZNEGO



■ Uszkodzenie: złamany zaczep

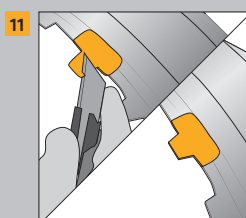
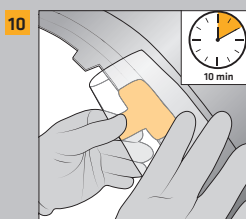
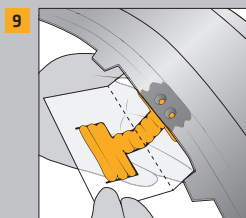
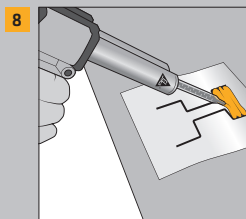
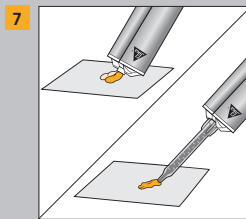
■ Wywiercić kilka otworów wiertłem fazowym

■ Oszlifować wokół złamanego zaczepu papierem o ziarnistości 180

■ Oczyszczyć miejsce klejenia środkiem **Sika® CleanGlass** i pozostawić do całkowitego wyschnięcia

■ Z obu stron nanieść ciekłą warstwę **SikaPower® - 2900 Primer**, pozostawić do wyschnięcia na ok. 5 min¹⁾

■ Na arkuszu **Sika Contouring Film** narysować kształt zaczepu i miejsca klejenia



■ Przed założeniem miksera wyciskać materiał aż oba składniki zostaną wypływać równomiernie
■ Założyć mikser i wycisnąć niewielką ilość masy

■ Wycisnąć klej wypełniając wcześniej narysowany kształt

■ Docisnąć klej od spodu i zagiąć folię w połowie

■ Docisnąć górną część i odczekać do utwardzenia

■ Po utwardzeniu dociąć zaczep dożądanego kształtu



SikaPower®-2955 SUPERSZYBKI KLEJ DO TWORZYW SZTUCZNYCH

Numer artykułu	505390
Czas otwarty (23°C)	90 sekund
Szlifowalność (23°C)	10 minut
Zawartość	50 ml + 3 miksery
Proporcje mieszania	1:1
Kolor	Czarny

AKCESORIA	Numer artykułu	Zawartość	Opakowanie zbiorcze
Sika® CleanGlass	93449	500 ml rozpylacz	12 sztuk
SikaPower® -2900 Primer	505295	200 ml aerozol	6 sztuk
Sika Contouring Film	505296	360 cm	30 sztuk
Sika Reinforcement Film	505297	360 cm	20 sztuk
Sika Mixer Quadro	505298	12 sztuk/worek	20 worków
Sika Dispensing gun	512113	-	1

¹⁾ Podany czas dotyczy aplikacji w temp. 23°C (otoczenie i podłoże). Czas utwardzania jest zależny od temperatury i skraca się wraz z jej wzrostem (i na odwrót). Czas utwardzania można skrócić poprzez podwyższenie temperatury do 85°C stosując promienniki podczerwieni, koce grzewcze lub piecyki. Więcej informacji na etykiecie produktu lub u przedstawiciela Sika.