



SIKA AT WORK

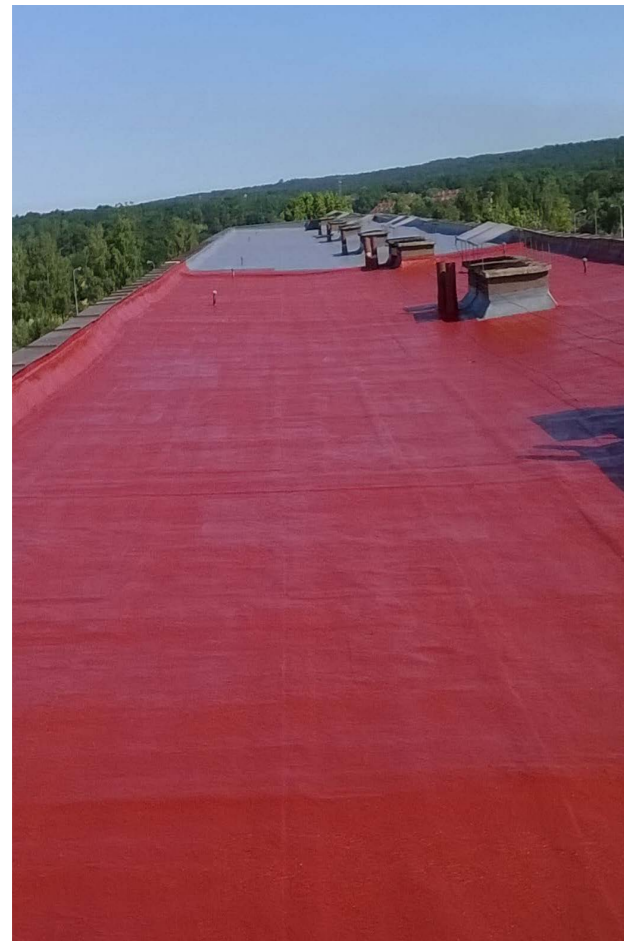
REMONT POKRYCIA DACHOWEGO Z PAPY BITUMICZNEJ, WIELORODZINNY BUDYNEK MIESZKALNY W SZCZECINIE

TECHNOLGIE SIKA: System SikaRoof® MTC 18

BUDUJĄCE ROZWIĄZANIA



REMONT STAREGO, PRZECIEKAJĄCEGO DACHU Z PAPY BITUMICZNEJ



OPIS PROJEKTU

Właściciel wielorodzinnego budynku mieszkalnego przy ulicy Szafera w Szczecinie, czyli Wspólnota Mieszkańców, zleciła remont przeciekającego pokrycia dachowego z papy bitumicznej.

WYMAGANIA PROJEKTOWE

Inwestor oczekiwał trwałego i ekonomicznego rozwiązania, którego celem było uzyskanie pełnej szczelności dachu oraz przedłużenie jego trwałości i funkcjonalności bez zrywania istniejącego pokrycia bitumicznego. W przypadku tego typu budynków na dachu znajduje się wiele przejść przez konstrukcję, wystających elementów, a także miejsc połączeń z innymi materiałami i rodzajami powierzchni. Przy realizacji takich projektów skutecznym rozwiązaniem jest zastosowanie membrany hydroizolacyjnej nakładanej w postaci płynnej, dzięki której można wykonać szczelną obróbkę detali i połączeń.



WSPARCIE TECHNICZNE SIKA

Specjaliści Sika ds. pokryć dachowych udzielali wsparcia technicznego przy realizacji inwestycji.



JEDNOLITE, BEZSPOINOWE ORAZ SZCZELNE POKRYCIE DACHOWE W SYSTEMIE SIKAROOF® MTC

ROZWIĄZANIA SIKA

Do naprawy dachu obiektu zastosowano system **SikaRoof® MTC 18**. Istniejące bitumiczne pokrycie dachowe zostało oczyszczone, a następnie naniesiono pierwszą warstwę izolacji przeciwwodnej membranę **Sikalastic® 601 BC**, którą wzmocniono matą z włókna szklanego **Sika® Reemat Premium**. Na izolacji ułożono warstwę wierzchnią z membrany **Sikalastic® 621 TC**. Elementy stalowe przed ułożeniem membrany gruntowano materiałem **Sikalastic® Metal Primer**.

Zdjęcia pokazują przykłady wielu przejść przez dach, połączeń oraz potencjalnie trudnych do zaizolowania detali. Niezwykle prosta aplikacja systemu Sika za pomocą wałka z zastosowaniem mat z włókna szklanego pozwoliła na uzyskanie jednolitego, bezspoinowego i szczelnego pokrycia dachowego.

W przeciwieństwie do konwencjonalnych płynnych systemów stosowanych do wykonywania pokryć dachowych materiały Sikalastic mogą być stosowane w warunkach wysokiej wilgotności i w niemal każdych warunkach pogodowych, także w niskich temperaturach. Ułożone pokrycie jest odporne na deszcz niemal natychmiast po ułożeniu.

System pokryć dachowych Sika wykorzystany w tym projekcie oparty jest na **unikalnej technologii Sika MTC** - płynnych membranach wiążących pod wpływem wilgoci. Technologia ta zapewnia uzyskanie trwałego, szczelnego pokrycia dachowego o estetycznym wyglądzie i doskonałej odporności na warunki atmosferyczne.





UCZESTNICY PROJEKTU

Właściciel/Inwestor: Wspólnota Mieszkaniowa, ul. Szafera 38-68, Szczecin

Wykonawca: PRB Profibud Grzegorz Sobotnik

Inżynier / Doradca Sika Poland:

Tomasz Zbyszewski

e-mail: zbyszewski.tomasz@pl.sika.com

kom. +48 693 305 728

Przed zastosowaniem materiałów należy zasięgnąć informacji dostępnych w aktualnych Kartach Informacyjnych.



SIKA POLAND SP. Z O.O.
ul. Karczkowska 89
02-871 Warszawa

Kontakt:
Tel: +48 22 31 00 700
Fax: +48 22 31 00 800
www.sika.pl

BUDUJĄCE ROZWIĄZANIA

