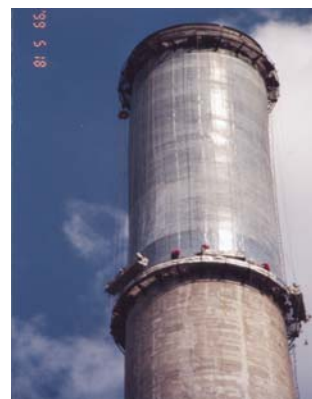
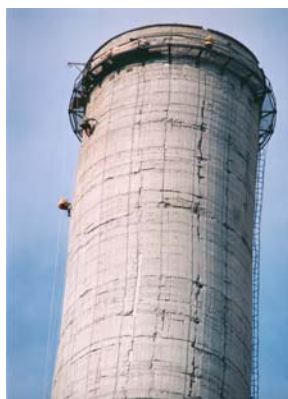
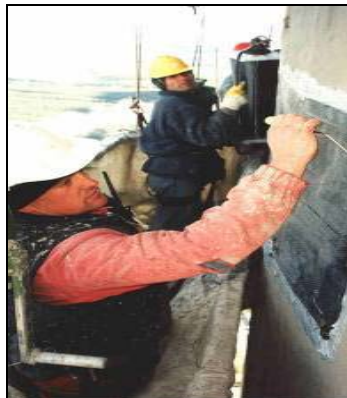


Wzmocnienia konstrukcji Przemysł energetyczny

Komin żelbetowy H = 300 m w Elektrowni Kozienice



- Opis obiektu:** Reperacja płaszcza żelbetowego oraz wzmocnienie górnej strefy kominia
- Wymagania:** Wysoka trwałość, łatwość aplikacji oraz aspekty ekologiczne zastosowanych rozwiązań. Cała reperacja musiała być wykonywana bez ograniczania działania elektrowni. Wszelkie prace były wykonywane metodami alpinistycznymi na wysokości 300 m, nad działającą Elektrownią, obok Wisły i kompleksu leśnego Parku Krajobrazowego).
- Podłoże:** Żelbet
- Technologia:**
- Maty Systemu SikaWrap – 14000 m²
 - Sikagard 720 EpoCem
 - System Sika MonoTop

Data: 1999	Lokalizacja: Kozienice
Inwestor: Elektrownia Kozienice	Wykonawca prac: Uniserw Katowice
Projektant: Prof. Roman Ciesielski	Inżynier / Instruktor Sika Poland Tomasz Gutowski / Jarek Mazur

