



SIKA AT WORK

ZAKŁAD AKTYWIZACJI ZAWODOWEJ GOLENIÓW

TECHNOLOGIE SIKA: **Posadzki:** Sikafloor® Multidur ET-14, Sikafloor® PurCem® HS-26 Gloss

BUDUJĄCE ROZWIĄZANIA



TRWAŁE, ŁATWE DO UTRZYMANIA W CZYSTOŚCI POSADZKI SIKA

CELEM DZIAŁANIA ZAKŁADÓW AKTYWIZACJI ZAWODOWEJ (ZAZ) jest rehabilitacja zawodowa i społeczna osób niepełnosprawnych. W Goleniowie na terenie Goleniowskiego Parku Przemysłowego powstał Zakład Aktywności Zawodowej, w którym zatrudnienie znajduje 150 osób. Będzie prowadził działalność w zakresie usług gastronomicznych, pralniczych, poligraficznych, ogrodniczych, utrzymania czystości, na terenie obiektu znajduje się też myjnia. Powierzchnia całkowita obiektu wynosi ok. 3000 m² a użytkowa 2160 m². Pomieszczenia ZAZ muszą odpowiadać przepisom BHP a także uwzględniać potrzeby osób niepełnosprawnych.

WYMAGANIA PROJEKTOWE

Inwestor oczekiwał trwałej posadzki, gładkiej, bezspoinowej, elastycznej i łatwej do utrzymania w czystości z zastosowaniem typowego domowo-biurowego wyposażenia. Powierzchnia powinna być też odporna na olej pochodzący z maszyn szkoleniowo-produkcyjnych.

Zaprojektowano różne rodzaje posadzek w zależności od funkcji pomieszczeń:

- w korytarzach i holu wejściowym: epoksydową posadzkę z zamykającą powłoką poliuretanową i dekoracyjną posypką brokatowymi płatkami, w kolorze RAL 7047 (jasnoszary), powierzchnia ok. 600 m²,
- w pomieszczeniach edukacyjno-warsztatowych: gładką poliuretanowo-cementową posadzkę z połyskiem, w kolorze RAL 7046 (szary), powierzchnia ok. 1.500 m²,
- w garażu: antypoślizgową posadzkę poliuretanową, w kolorze szarym (RAL 7032), powierzchnia ok. 60 m².

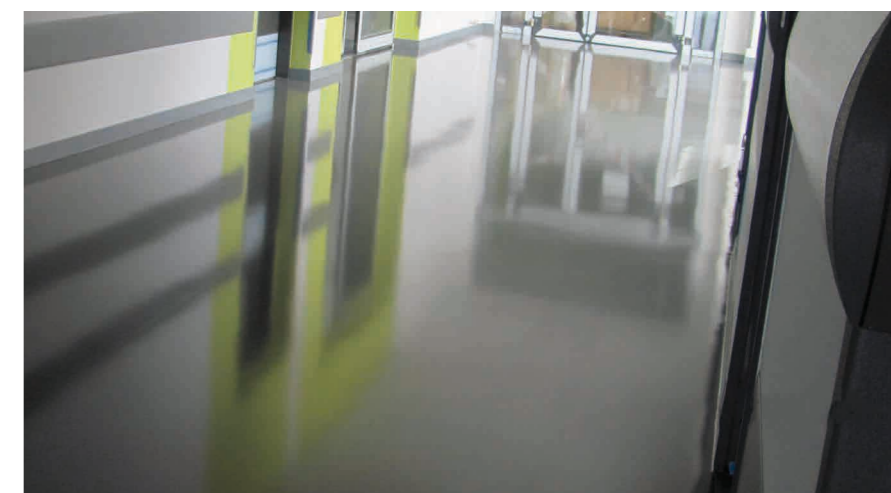


SPRAWDZONE SYSTEMY POSADZEK DO RÓŻNORODNYCH POMIESZCZEŃ

ROZWIĄZANIA SIKA

Szeroki wybór posadzek Sika pozwala na wykonanie odpowiedniej posadzki w każdym pomieszczeniu, w zależności od pełnionej funkcji. W Zakładzie Aktywności Zawodowej w Goleniowie zastosowano następujące rozwiązania Sika:

- korytarze i hol wejściowy: dekoracyjna posadzka **Sikafloor® MultiDur ET-14** o grubości 1,5 - 2 mm składająca się z warstwy gruntującej z żywicy epoksydowej **Sikafloor®-161** (nierówności podłoża po śrutowaniu wyrównano szpachlówką na jej bazie), warstwy zasadniczej z barwnej żywicy epoksydowej **Sikafloor®-264 N** w kolorze jasnoszarym z dodatkiem środka tiksotropowego Extender T. Warstwę zasadniczą posypano brokatowymi płatkami oraz uszczelniono poliuretanową warstwą zamykającą **Sikafloor®-304 W**,
- pomieszczenia edukacyjno-warsztatowe: błyszcząca, gładka poliuretanowo-cementowa posadzka przemysłowa o dużej odporności chemicznej i mechanicznej **Sikafloor® PurCem® HS-26 Gloss** składająca się z materiału **Sikafloor®-260 PurCem®** w kolorze szarym – ułożonego w 2 warstwach (warstwa doszczelniająca i warstwa zasadnicza samorozlewna),
- garaż: antypoślizgowa posadzka poliuretanowa składająca się z warstwy gruntującej **Sikafloor®-161**, warstwy bazowej **Sikafloor®-3240** oraz warstwy wierzchniej **Sikafloor®-378** w kolorze szarym.





UCZESTNICY PROJEKTU

Właściciel/Inwestor: Gmina Goleniów

Projekt: C2 Centrum Projektowe Magdalena Wilczyńska

Generalny wykonawca: Prime Construction

Podwykonawca: CHEMEX System Krzysztof Rzanny

Sika Poland: Grzegorz Zajęc, Rafał Musiał

Sprzedaż, w której stroną sprzedającą jest Sika-Poland Sp. z o.o. z siedzibą w Warszawie, jest realizowana zgodnie z aktualnie obowiązującymi Ogólnymi Warunkami Sprzedaży Sika (w skrócie OWS), określającymi prawa i obowiązki stron umów sprzedaży towarów Sika. Przed zastosowaniem materiałów należy zasięgnąć informacji dostępnych w aktualnych Kartach informacyjnych.



SIKA POLAND SP. Z O.O.
ul. Karczkowska 89
02-871 Warszawa

Kontakt:
Tel: +48 22 27 28 700
Fax: +48 22 27 28 800
www.sika.pl

BUDUJĄCE ROZWIĄZANIA

