



SIKA AT WORK

PAWILON EDUKACYJNY W REZERWACIE POKAZOWYM ŻUBRÓW BIAŁOWIESKIEGO PARKU NARODOWEGO

TECHNOLOGIE SIKA: Posadzka: Sikafloor®-260 PurCem,
zamknięcie posadzek: Sikafloor®-304 W,
materiał uszczelniający: Sikaflex® PRO 3

TRWAŁA, EKOLOGICZNA I ŁATWA DO UTRZYMANIA W CZYSTOŚCI POSADZKA W REZERWACIE

REZERWAT POKAZOWY ŻUBRÓW JEST CZĘŚCIĄ BIAŁOWIESKIEGO PARKU NARODOWEGO,

w którym w warunkach zbliżonych do naturalnych, prezentowane są żubry, koniki polskie, łosie, jelenie, sarny, dziki, żubronie, wilki i ryś. Rezerwat oprócz atrakcji turystycznej jest też miejscem edukacji przyrodniczej dzieci i młodzieży szkolnej. Nowo wybudowany Pawilon Edukacyjny ma powierzchnię ok. 1000 m², zaprojektowany został w technologii pasywnej jako parterowy budynek z antresolą i zielonym dachem. Obiekt wyposażony jest w ekologiczną infrastrukturę (m.in. panele fotowoltaiczne, odzysk wody deszczowej, pompę ciepła, biologiczną oczyszczalnię ścieków).

WYMAGANIA PROJEKTOWE

Inwestor oczekiwał trwałej, spełniającej wymagania ekologiczne i łatwej do utrzymania w czystości posadzki, co jest niezwykle istotne w przypadku budynków użyteczności publicznej. Dodatkowym wymaganiem był krótki czas realizacji. Konieczne było wykonanie posadzki na świeżym, 10-ciodniowym podłożu, o wilgotności ok. 6%, w okresie jesienno-zimowym.



POSADZKA SIKAFLOOR® PURCEM: GŁADKA, NIE WYDZIELAJĄCA ZAPACHU I NIE ZAWIERAJĄCA LZO

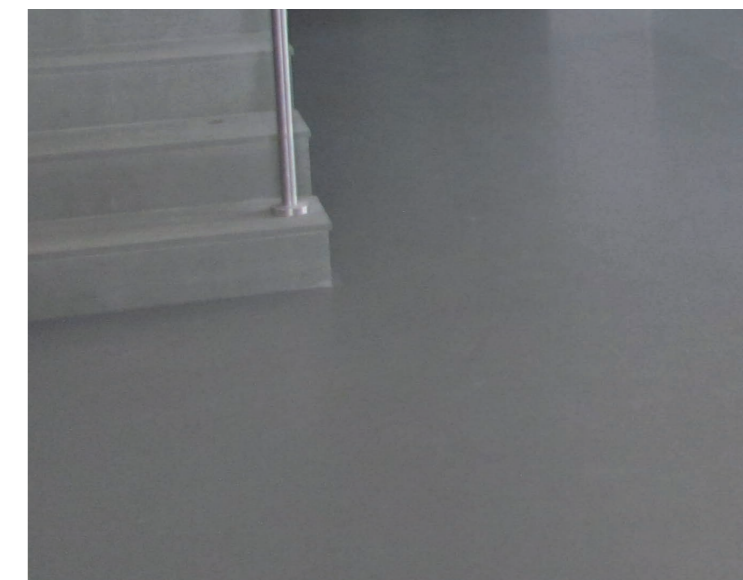
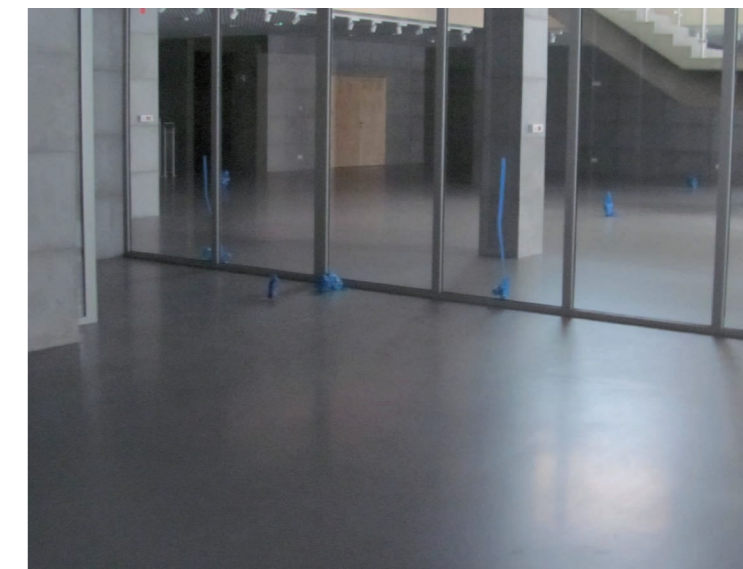
ROZWIĄZANIA SIKA

Na powierzchni 1200 m² w Pawilonie Edukacyjnym ułożono gładką, nie wydzielającą zapachu i nie zawierającą LZO posadzkę **Sikafloor®-260 PurCem®** w kolorze RAL 7046 (telegrey 2, odcień szarego) i o grubości 2 mm. **Sikafloor®-260 PurCem®** jest barwną, samozagładzającą posadzką na bazie wodorocieńczonej żywicy poliuretanowej, cementu i kruszywa, tworzącą szczelną i gładką powierzchnię. Technologia Sikafloor® PurCem umożliwia wykonywanie posadzek żywicznych na wilgotnym podłożu betonowym.

Podczas kolejnych etapów budowy posadzkę **Sikafloor®-260 PurCem®** zaczęto użytkować przed jej całkowitym utwardzeniem i na jej powierzchni

powstały zadrapania. Aby przywrócić posadzce estetyczny wygląd delikatnie przeszlifowano jej powierzchnię i położono cienką warstwę zamykającą z materiału **Sikafloor®-304 W** maskującego zadrapania. **Sikafloor®-304 W** to dwuskładnikowa, wodorocieńczone, matowa, przezroczysta żywica poliuretanowa, łatwa do utrzymania w czystości.

Szczeliny wypełniono elastycznym, poliuretanowym materiałem uszczelniającym **Sikaflex® PRO 3** o wysokiej odporności mechanicznej.





UCZESTNICY PROJEKTU

Właściciel: Białowiecki Park Narodowy

Inwestor: Białowiecki Park Narodowy

Projekt: CDM Smith Sp. z o.o./mgr inż. arch. Marzena Szambelan

Generalny wykonawca: Zakład Usług Budowlanych Robert Łukasik

Podwykonawca: PHU Floor Damian Stiler

Sika Poland: Grzegorz Zajęc

Przed zastosowaniem materiałów należy zasięgnąć informacji dostępnych w aktualnych Kartach Informacyjnych.



SIKA POLAND SP. Z O.O.
ul. Karczkowska 89
02-871 Warszawa

Kontakt:
Tel: +48 22 31 00 700
Fax: +48 22 31 00 800
www.sika.pl

BUDUJĄCE ROZWIĄZANIA

