

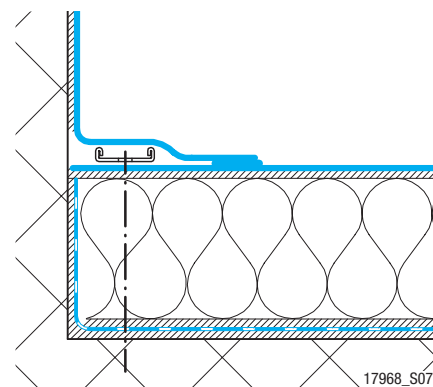
Montaż klejonych całopowierzchniowo membran Sarnafil® TG

Wprowadzenie

Aby przykleić membranę Sarnafil® TG 76 Felt do podłoża, należy stosować wyłącznie kleje Sarnacol® (są to tylko kleje, nie zapewniają wodoszczelności). Dla zapewnienia pełnej przyczepności membranę należy w pełni docisnąć za pomocą rolowania zanim klej zacznie wiązać.

W systemach klejenia całopowierzchniowego membrana Sarnafil® TG 76 Felt musi być przymocowana mechanicznie przy użyciu Sarnabar® na wszystkich wywinięciach oraz przejściach przez membranę dachową – co najmniej cztery łączniki na metr bieżący (zabezpieczenie przed odspojeniem). Mechaniczne mocowanie zapobiega odspleniu membrany od podłoża.

Warstwa paroizolacji pomiędzy podłożem a termoizolacją będzie wymagana praktycznie we wszystkich obiektach, które posiadają dach z warstwą termoizolacji.



Mocowanie obwodowe przy użyciu Sarnabar® (zabezpieczenie przed odspojeniem) bez stosowania Sarnafil® T Welding Cord 4 mm.

Płyta stropu

Systemy klejone całopowierzchniowo mogą być wykonywane na wszystkich powszechnie stosowanych konstrukcjach dachowych:

- stalowych
- gazobetonowych
- żelbetonowych, prefabrykowanych i sprężonych
- drewnianych (sklejka, płyty, deski)

Klejenie przy użyciu Sarnacol® 2142S

Do przyklejania Sarnafil® TG Felt do podłoża

Stosując ten klej, należy przestrzegać instrukcji zamieszczonej na opakowaniu.

Podłoże pod Sarnacol® 2142S musi być:

- czyste
- chłonne
- wolne od oleju i tłuszczu
- odporne na rozpuszczalniki

Podłoże może być lekko wilgotne. Jeżeli nachylenie dachu jest większe niż 10°, membrana musi być zamocowana na brzegu jego górnej krawędzi.

Sarnacol® 2142S nie jest mrozoodporny. Musi być stosowany w temperaturze pomiędzy +5°C a +40°C.

Przy pomocy wałka nanieść równą warstwę Sarnacol® 2142S na podłoże. Następnie przy pomocy wałka wprasować Sarnafil® TG 76 Felt do warstwy klejącej. Natychmiast ułożyć membranę i mocno ją docisnąć wałkiem. Czas wiązania kleju zależny jest od wilgotności. Im większa wilgotność, tym szybsze wiązanie.

Składowanie i stosowanie Sarnacol® 2142S:
- patrz Karta Informacyjna Wyrobu oraz Karta Charakterystyki Preparatu Niebezpiecznego.

Klejenie przy użyciu Sarnacol® 2162

Do przyklejania płyt termoizolacyjnych do podłoża.

Zdjąć przykrywkę z puszki i wyciągnąć końcówkę aplikacyjną.

Przyciąć końcówkę aplikacyjną do wymaganej średnicy.

Ułożyć 4 ciągłe, równoległe paski kleju na metr (25 – 75 g/m²). W niektórych przypadkach będą wymagane mniejsze odstępki między pasami kleju. W strefach brzegowych dachu konieczne jest wykonanie ośmiu pasów na metr.

Niewłócznie ułożyć płytę termoizolacyjną na klej i silnie docisnąć w celu uzyskania pełnego kontaktu z klejem.

Kontynuować montaż płyt termoizolacyjnych na ułożonym kleju, z lekkim dociskiem na stykach.

Składowanie i stosowanie Sarnacol® 2162:

- patrz Karta Informacyjna Wyrobu i Karta Charakterystyki Wyrobu Niebezpiecznego.

Gruntowanie z Primer 600

W połączeniu z Sarnavap 5000E SA oraz Sarnacol® 2162, grunt Primer 600 stosować tylko w suchych warunkach i w temperaturze co najmniej +5°C. Najpierw należy sprawdzić czy podłoże jest czyste, suche i wolne od tłuszczu, ostrych krawędzi i miejsc o grubym uziarnieniu. Silnie złuszczone lub zaolejone obróbki blacharskie muszą być odpowiednio oczyszczone przed aplikacją gruntu.

Primer 600 jest gotowy do użycia i nie może być rozcieńczany lub mieszany z innymi materiałami.

Przed użyciem zamieszać energicznie zawartość opakowania. Przy pomocy pędzla lub wałka nanieść cienką, równą warstwę materiału na powierzchnię, która tego samego dnia będzie pokryta membraną. Podłoża nasiąkliwe mogą wymagać dwóch warstw.

Odczekać do pełnego wyschnięcia.

W zależności od pogody, rodzaju podłoża i ilości naniesionego materiału może to potrwać mniej więcej 30 minut.

Naprawa

Przy działaniach remontowych należy bardzo starannie zbadać stan podłoża. Niezbędna jest wymiana wszelkich elementów uszkodzonych oraz tych, których jakość budzi wątpliwości.

Kleje do systemów klejonych Sarnafil® T

		Mocowanie mieszane (Izolacja mechanicznie zamocowana do dachu)	Pełne klejenie (Izolacja przyklejona do dachu)
Konstrukcja dachu		beton sklejka, płyta OSB, stal	beton* sklejka, płyta OSB*, stal
Warstwa paroizolacji		Sarnavap 1000E Sarnavap 2000E Sarnavap 3000M Nie	Nie Nie Nie Sarnavap 5000E SA
Termoizolacja na warstwie paroizolacji	Mocowanie mechaniczne	Tak	Nie
	Klejenie	Nie	Sarnacol® 2162
Membrana na termoizolacji Wytrzymałość na odrywanie od płyty termoizolacyjnej musi wynosić co najmniej 2,4 kN/m ²	PUR/PIR	Sarnacol® 2142S	TG 76 Felt
	EPS/XPS (gęstość ≥ 20 kg/m ³)	Sarnacol® 2142S	TG 76 Felt
	Wełna mineralna (Wełna mineralna musi mieć powierzchnię bitumiczną lub musi być zagruntowana)	Sarnacol® 2142S	TG 76 Felt
Obróbki blacharskie	T 660	TG 66	TG 66
	T 770	TG 66	TG 66

* użyć Primer 600

Zalecenie wykonania mocowania mieszanego lub pełnego klejenia zależne jest od danego przypadku.

Wykonanie mocowania mieszanego jest idealnym rozwiązaniem dla dachów o wysokich wymaganiach estetycznych. Pośrednie warstwy układu dachu są mechanicznie przymocowane do konstrukcji dachu, a membrana jest przyklejona do izolacji.

Pełne klejenie jest idealne w przypadku, kiedy konieczne jest uniknięcie hałasu spowodowanego wierceniem. Wszystkie warstwy układu dachu są przyklejone do podłoża.