



SikaPower®-2955 SUPERSZYBKI KLEJ DO TWORZYW SZTUCZNYCH

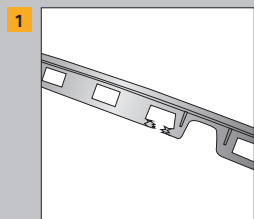
- ▶ 90 Sekunden Aushärtungszeit / einfach schleifbar
- ▶ 90 secondes temps de durcissement / facile à poncer
- ▶ 90 secondi tempo di polimerizzazione / facilmente carteggiabile
- ▶ 90 seconden uithardingsijd / goed schuurbaar

50 ml / 63 g

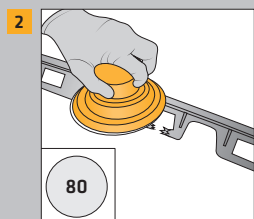
BUILDING TRUST



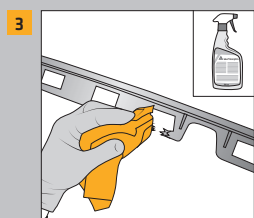
ODBUDOWA PRZERWANEGO MOCOWANIA ZACZĘPU



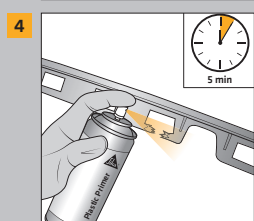
- Uszkodzenie: przerwane mocowanie zaczepu



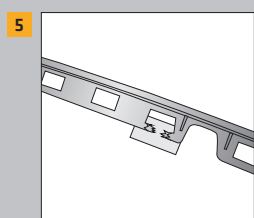
- Oszlifować krawędzie papierem o ziarnistości 80



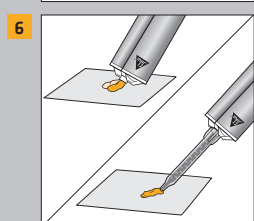
- Oczyszczyć miejsce klejenia środkiem **Sika® CleanGlass** i pozostawić do całkowitego odparowania



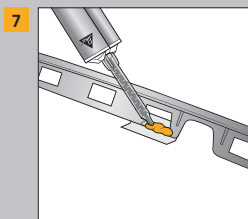
- Z obu stron nanieść ciekłą warstwę **SikaPower® - 2900 Primer**, pozostawić do wyschnięcia na ok. 5 min¹⁾



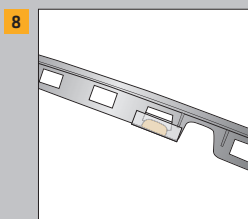
- Pod naprawiany fragment podłożyć **Sika Contouring Film**



- Przed założeniem miksera wyciskać materiał, aż oba składniki zaczną wypływać równomiernie
- Założyć mikser i wycisnąć niewielką ilość masy



- Brakujący fragment zaczepu wypełnić klejem



- Ścisnąć folię wraz z klejem i odczekać do utwardzenia¹⁾ zgodnie z opisem na etykiecie



SikaPower®-2955 SUPERSZYBKIE KLEJ DO TWORZYW SZTUCZNYCH

| | |
|----------------------|-------------------|
| Numer artykułu | 505390 |
| Czas otwarty (23°C) | 90 sekund |
| Szlifowalność (23°C) | 10 minut |
| Zawartość | 50 ml + 3 miksery |
| Proporcje mieszania | 1:1 |
| Kolor | Czarny |

| AKCESORIA | Numer artykułu | Zawartość | Opakowanie zbiorcze |
|-------------------------------------|----------------|--------------------|---------------------|
| Sika® CleanGlass | 93449 | 500 ml rozpylacz | 12 sztuk |
| SikaPower® -2900 Primer | 505295 | 200 ml aerozol | 6 sztuk |
| Sika Contouring Film | 505296 | 360 cm | 30 sztuk |
| Sika Reinforcement Film | 505297 | 360 cm | 20 sztuk |
| Sika Mixer Quadro | 505298 | 12 sztuk/ worek | 20 worków |
| Pistolet Sika Dispensing gun | 512113 | - | 1 |

¹⁾ Podany czas dotyczy aplikacji w temp. 23°C (otoczenie i podłoże). Czas utwardzania jest zależny od temperatury i skraca się wraz z jej wzrostem (i na odwrót). Czas utwardzania można skrócić poprzez podwyższenie temperatury do 85°C stosując promienniki podczerwieni, koce grzewcze lub piecyki. Więcej informacji na etykiecie produktu lub u przedstawiciela Sika.

Zamówienia są realizowane zgodnie z aktualnie obowiązującymi Ogólnymi Warunkami Sprzedaży Sika, dostępnymi na stronie internetowej www.sika.pl, które stanowią integralną część wszystkich umów zawieranych przez Sika. Użytkownicy są zobowiązani przestrzegać wymagań zawartych w aktualnej Karcie Informacyjnej użytkowanego produktu. Kopię aktualnej Karty Informacyjnej Produktu Sika dostarcza użytkownikowi na jego żądanie.